



FabLink®-XP25.4.BT

Ball Top

- **Toepassingen voor logistiek**

Materiaalbehandeling, sorteren, verpakken

- **Toepassingen van golfkarton**

Hellende en dalende golfkartonmachine, bandinvoer

XP254 BT (Ball Top)

Steek:	25,4 mm / 1 inch
Bandoppervlak:	Gesloten, Ball Top
Minimale breedte:	Surface 76,2 mm / 3 inch
Open oppervlakte (%):	0%
Meenemer:	0%
Zijwand:	Nee
Pen:	Nee
Goedgekeurd:	Ø4,5 mm / 0.177 inch - Self Lock
Kleur:	FDA en EU
Reinigbaarheid:	Blauw / Grijs
Band Dikte:	Goed
Bal Materiaal:	12,7 mm / 0,5 inch SpeTechPA®

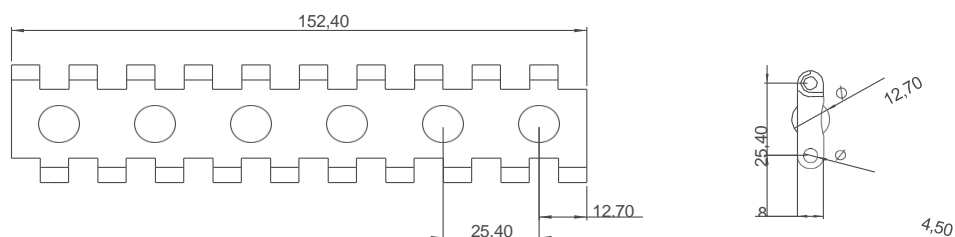


XP254 BT Technische informatie

Band Materiaal	POM	
Bal Materiaal	PA	
Pen Materiaal	PA	
Band Sterkte	N/m lb/ft	29500 - 1984
Temperatuur	°C °F	-40 / +93 -40 / +200
Gewicht van de band	kg/m ² lb/sqft ²	9,6 / 1,97

Diameter stationair draaiende rollen (min.)		Diameter van de steunrollen (min.)		Diameter voor de aandrijfrollen van zwaartekracht die in het midden worden opgenomen (min.)		Achterbuigradius voor liften zonder zijafschermingen of neerhoudinrichtingen (min.)		Achterbuigradius voor liften met zijafschermingen of vasthoudinrichtingen (min.)	
Mm	inch	Mm	inch	Mm	inch	Mm	inch	Mm	inch
50	2	50	2	100	4	-	-	-	-

Breedte van de band mm	152,4	228,6	304,8	381,0	457,2	533,4	609,6	685,8	762,0	838,2	914,4	990,6	1066,8	1143,0	1219,2	1295,4	1371,6
Bandbreedte inch	6.00	9.00	12.00	15.00	18.00	21.00	24.00	27.00	30.00	33.00	36.00	39.00	42.00	45.00	48.00	51.00	54.00
Breedte van de band mm	1447,8	1524,0	1600,2	1676,4													
Bandbreedte inch	57.00	60.00	63.00	66.00													



- Schuine bandranden.

Productkenmerken en functionele voordelen

- Unieke aangrijping van het tandwiel - hogere productbelasting en langere transportbanden.
- Unieke aangrijping van het tandwiel vermindert pulsatie en verhoogt het laadvermogen.
- Ontworpen voor **multidirectionele** producthandling.
- Extra krachtige, bidirectionele band voor lange transportbanden.

Belangrijke opmerkingen

- Standaard bandstappen 76,2 mm.

- Neem contact op met de klantenservice voor nauwkeurige bandmetingen.
- Fysieke bandbreedtes zijn over het algemeen 0,1% tot 0,3% groter.
- Speciale grondstoffen en extra kleuren beschikbaar.



XP254-reeks

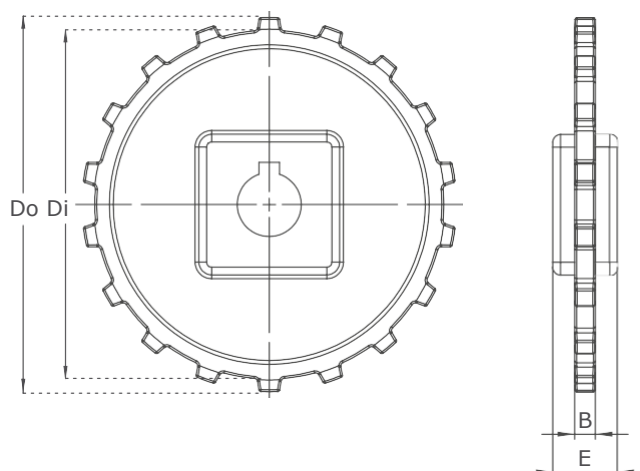
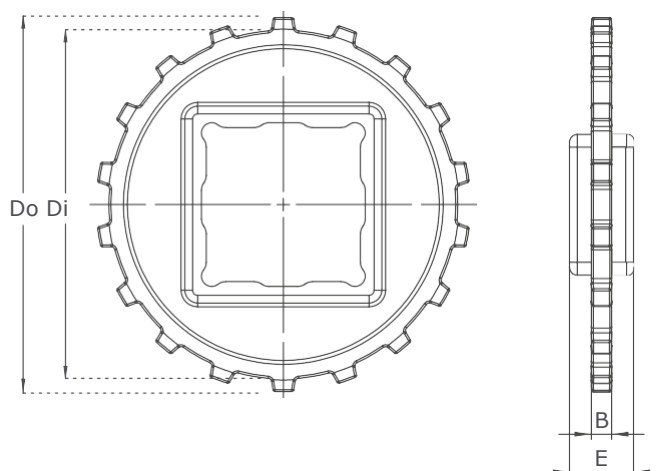
Tandwielen en technische specificaties



Z18



Z18



XP254-serie / standaard tandwielen Afmetingen

- Gespleten tandwielen zijn beschikbaar voor XP254, Z15 en Z18!

Tanden	Di mm/inch	Do mm/inch	B mm/inch	Een mm/inch	Vierkan te boring (Q) mm/inch		Ronde boring (R) mm/inch		PRODUCTCODE	
									Vierkant type (Q)	Rond type (R)
Z8	53,2 / 2,09	64,0 / 2,52	8 / 0,31	25 / 0,98	25	-	25-30	1-1.25	XP254SQZ8*PA	XP254SRZ8*PA
Z10	71,5 / 2,82	81,2 / 3,2	8 / 0,31	25 / 0,98	25-40	1-1.5	25-30	1-1.25	XP254SQZ10*PA	XP254SRZ10*PA
Z12	88,1 / 3,50	98,1 / 3,86	8 / 0,31	25 / 0,98	40	1.5	25-30	1-1.25	XP254SQZ12*PA	XP254SRZ12*PA
Z15	112,8 / 4,44	122,4 / 4,82	8 / 0,31	25 / 0,98	40-60	1.5-2.5	25-30	1-1.25	XP254SQZ15*PA	XP254SRZ15*PA
Z18	136,4 / 5,37	146,4 / 5,76	8 / 0,31	25 / 0,98	40-60	1.5-2.5	25-30	1-1.25	XP254SQZ18*PA	XP254SRZ18*PA

*Andere tandwielen en asmaten worden op verzoek vervaardigd. *POM (acetaal) en PP (polypropyleen) tandwielen zijn op aanvraag verkrijgbaar.

* Machinaal bewerkte gespleten tandwielen zijn

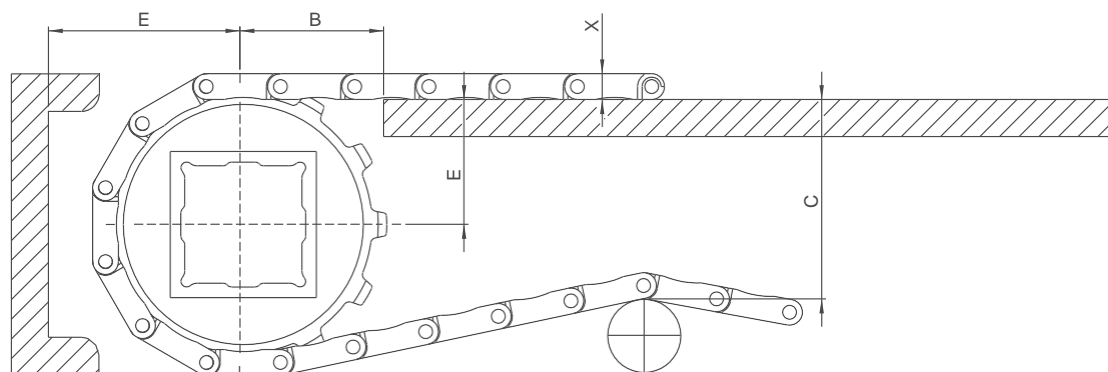


ch
ty

XP254-reeks

Technische informatie

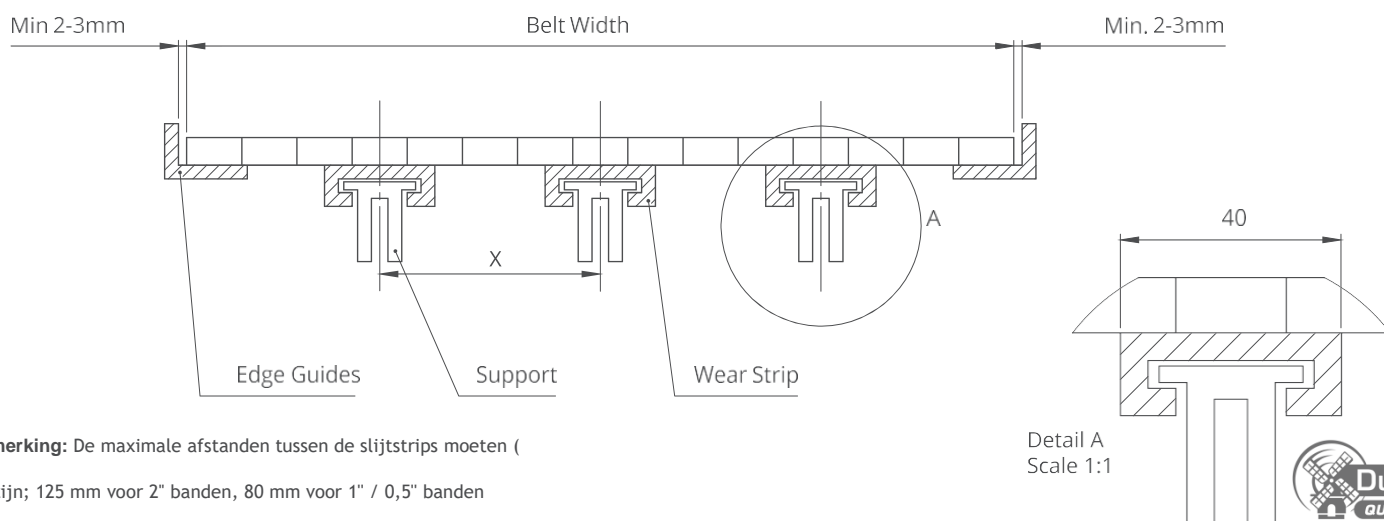
A - ± 0,031" (1mm) C - ± (Max.)
B - ± 0,125" (3mm) E - ± (Min.)



XP254-serie / afmetingen transportbandframe

Tandwielen Beschrijving		Een		B		C		E		X		
Steekdiameter		Tanden	Bereik (van onder naar boven)		inch	Mm	inch	Mm	inch	Mm	inch	Mm
inch	Mm		inch	Mm								
XP254 FLT CR, XP254 C, XP254 FG, XP254 PR22%												
2.32	59,0	8	1.17	29,8	1.43	36,5	1.94	49,3	1.91	48,6	0.35	8,8
2.99	76,0	10	1.47	37,0	1.69	42,9	2.57	65,4	2.21	56,2	0.35	8,8
3.59	91,2	12	1.79	45,5	1.86	47,3	3.19	81,1	2.53	64,3	0.35	8,8
4.65	118,0	15	2.22	56,3	2.13	54,1	4.15	105,3	2.96	75,1	0.35	8,8
5.67	144,0	18	2.71	69,0	2.31	58,7	5.16	131,0	3.45	87,8	0.35	8,8
XP254 CR												
2.32	59,0	8	1.17	29,8	1.44	36,5	1.94	49,3	1.91	48,6	0.37	9,3
2.99	76,0	10	1.47	37,0	1.69	42,9	2.57	65,4	2.21	56,2	0.37	9,3
3.59	91,2	12	1.79	45,5	1.86	47,3	3.19	81,1	2.53	64,3	0.37	9,3
4.65	118,0	15	2.22	56,3	2.13	54,1	4.15	105,3	2.96	75,1	0.37	9,3
5.67	144,0	18	2.71	69,0	2.31	58,7	5.16	131,0	3.45	87,8	0.37	9,3
XP254 GT												
2.32	59,0	8	1.17	29,8	1.43	36,5	2.06	52,3	2.03	51,6	0.46	11,8
2.99	76,0	10	1.47	37,0	1.69	42,9	2.69	68,3	2.33	59,2	0.46	11,8
3.59	91,2	12	1.79	45,5	1.86	47,3	3.32	84,3	2.65	67,3	0.46	11,8
4.65	118,0	15	2.22	56,3	2.13	54,1	4.26	108,3	3.07	78,1	0.46	11,8
5.67	144,0	18	2.71	69,0	2.31	58,7	5.27	134,0	3.57	90,8	0.46	11,8
XP254 BT												
2.32	59,0	8	1.17	29,8	1.44	36,5	1.94	49,3	2.03	51,6	0.50	12,7
2.99	76,0	10	1.47	37,0	1.69	42,9	2.57	65,4	2.33	59,2	0.50	12,7
3.59	91,2	12	1.79	45,5	1.86	47,3	3.19	81,1	2.65	67,3	0.50	12,7
4.65	118,0	15	2.22	56,3	2.13	54,1	4.15	105,3	3.07	78,1	0.50	12,7
5.67	144,0	18	2.71	69,0	2.31	58,7	5.16	131,0	3.57	90,8	0.50	12,7

XP254-serie / schuifondersteuningssysteem voor rechte loopbanden



Opmerking: De maximale afstanden tussen de slijtstrips moeten (

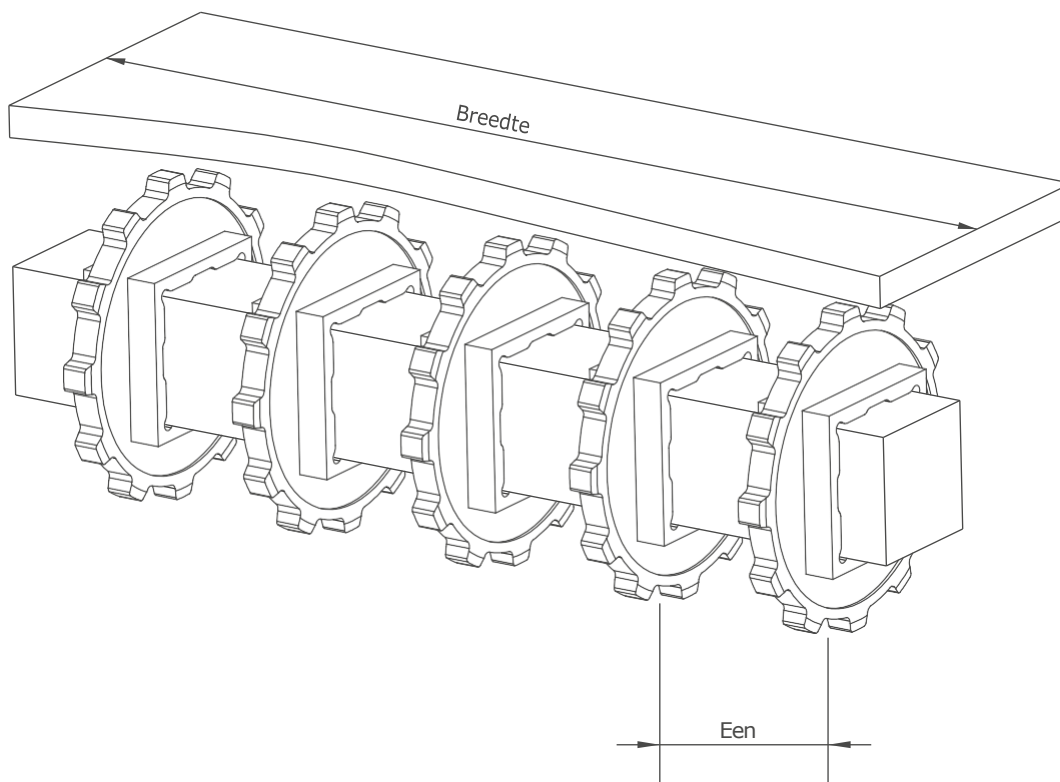
X) zijn; 125 mm voor 2" banden, 80 mm voor 1" / 0,5" banden

Detail A
Scale 1:1



XP254-reeks

Technische informatie



XP254-serie / Tandwielopstelling

Standaard bandbreedte		Aantal tandwielen per as		A (mm/inch)	
Mm	inch	Aandrijfas	Retouras	Min.	Max.
152,4	6.0	2	2	60/2.36	170/6.6
228,6	9.0	2	2	60/2.36	170/6.6
304,8	12.0	3	2	60/2.36	170/6.6
381,0	15.0	4	3	60/2.36	170/6.6
457,2	18.0	5	3	60/2.36	170/6.6
533,4	21.0	5	3	60/2.36	170/6.6
609,6	24.0	6	3	60/2.36	170/6.6
685,8	27.0	6	4	60/2.36	170/6.6
762,0	30.0	7	4	60/2.36	170/6.6
838,2	33.0	7	4	60/2.36	170/6.6
914,4	36.0	8	4	60/2.36	170/6.6
990,6	39.0	8	5	60/2.36	170/6.6
1066,8	42.0	9	5	60/2.36	170/6.6
1143,0	45.0	9	5	60/2.36	170/6.6
1219,2	48.0	10	5	60/2.36	170/6.6
1295,4	51.0	10	6	60/2.36	170/6.6
1371,6	54.0	11	7	60/2.36	170/6.6
1447,8	57.0	11	7	60/2.36	170/6.6
1524,0	60.0	12	7	60/2.36	170/6.6
1600,2	63.0	12	8	60/2.36	170/6.6
1676,4	66.0	12	8	60/2.36	170/6.6
1752,6	69.0	13	8	60/2.36	170/6.6
1828,8	72.0	14	9	60/2.36	170/6.6
1905,0	75.0	14	9	60/2.36	170/6.6
1981,2	78.0	15	10	60/2.36	170/6.6
2057,4	81.0	15	10	60/2.36	170/6.6

Opmerking: Het aantal tandwielen is afhankelijk van de bandbelasting.

