



FabLink®-XP25.4.BT

*Kugel Top*

**Modulare Band-Serie**

• **Anwendungen für Logistikzentren**

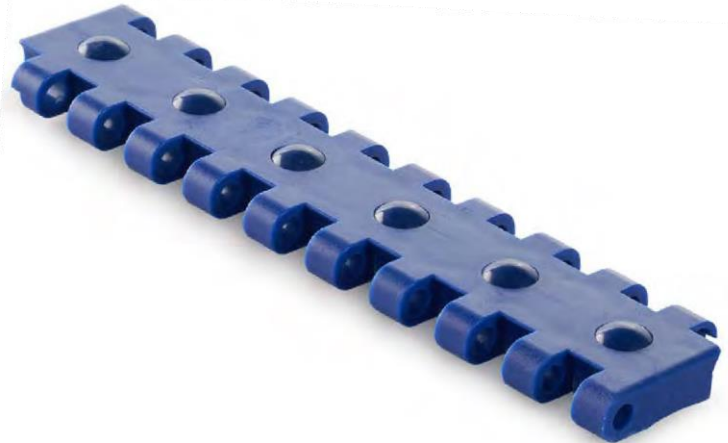
Materialumschlag, Sortierung, Verpackung

• **Anwendungen aus Wellpappe**

Daunenstapler, Wellpappenabzug, Bandzuführung

# XP254 BT (Kugel top)

<b>Pech:</b>	25,4 mm / 1 Inch
<b>Bandoberfläche:</b>	Schließen, Kugelaufsatz
<b>Mindestbreite:</b>	76,2 mm / 3 Inch
<b>Freifläche (%):</b>	0%
<b>Klampe:</b>	Nein,
<b>Seitenwand:</b>	nein
<b>Steknadel:</b>	Ø4,5 mm / 0.177 inch - Self Lock
<b>Gebilligt:</b>	FDA und EU
<b>Farbe:</b>	Blau / Grau
<b>Reinigbarkeit:</b>	Gut
<b>Bandstarke:</b>	12,7 mm / 0,5 Inch
<b>Kugelmateriale:</b>	<b>SpeTechPA®</b>

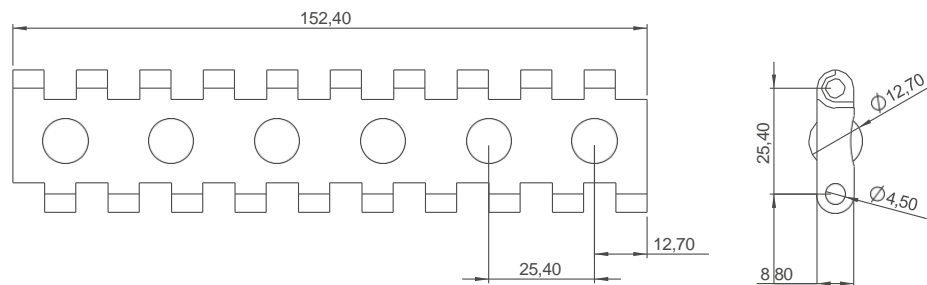


## XP254 BT Technische Informationen

<b>Material des Band</b>		<b>POM</b>
<b>Material der Kugel</b>		<b>PAPA</b>
<b>Stift-Material</b>		<b>PAPA</b>
<b>Band-Stärke</b>	N/m   lb/ft	29500 bis 1984
<b>Temperatur</b>	°C °F	-40 / +93 -40 / +200
<b>Gewicht des Bande</b>	kg/m <sup>2</sup>   lb/sqft <sup>2</sup>	9.6 / 1.97

Durchmesser der Leerlaufrollen (min.)		Durchmesser der Stützrollen (min.)		Durchmesser für Schwerkraftaufnahme-Mittelantriebsrollen (min.)		Rückbiegeradius für Aufzüge ohne Seitenschutz oder Niederhalter (min.)		Rückbiegeradius für Aufzüge mit Seitenschutz oder Niederhalter (min.)	
Mm	Inch	Mm	Inch	Mm	Inch	Mm	Inch	Mm	Inch
50	2	50	2	100	4	-	-	-	-

Bandbreite mm	152,4	228,6	304,8	381,0	457,2	533,4	609,6	685,8	762,0	838,2	914,4	990,6	1066,8	1143,0	1219,2	1295,4	1371,6
Belth Breite Inch	6.00	9.00	12.00	15.00	18.00	21.00	24.00	27.00	30.00	33.00	36.00	39.00	42.00	45.00	48.00	51.00	54.00
Bandbreite mm	1447,8	1524,0	1600,2	1676,4													
Belth Breite Inch	57.00	60.00	63.00	66.00													



## Produktmerkmale und funktionale Vorteile

- Einzigartiges Einrasten des Kettenrads - höhere Produktbelastung und längere Förderbänder.
- Das einzigartige Einrasten des Kettenrads reduziert die Pulsation und erhöht die Belastbarkeit.
- Konzipiert für **die multidirektionale** Produkthandhabung.
- Extra leistungsstarkes, bidirektionales Band für lange Förderbänder.
- Abgeschrägte Bandkanten.

## Wichtige Hinweise

- **Standard-Bandabstufungen 76,2 mm.**
- Bitte wenden Sie sich an den Kundendienst, um genaue Bandmessungen zu erhalten.
- Die physischen Bandbreiten sind in der Regel um 0,1 % bis 0,3 % größer.
- Spezielle Rohstoffe und zusätzliche Farben erhältlich

# XP254-Serie

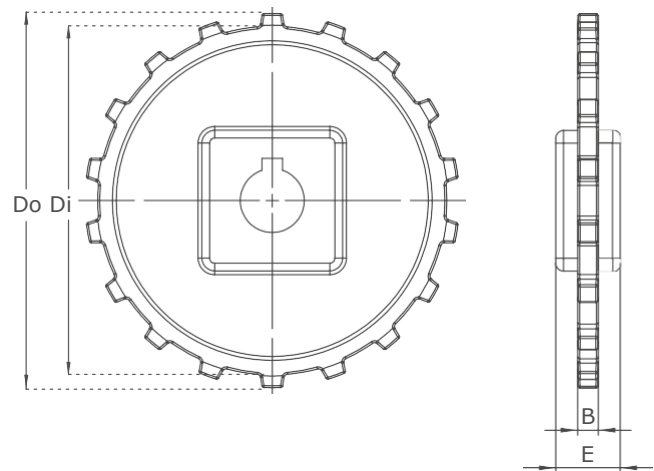
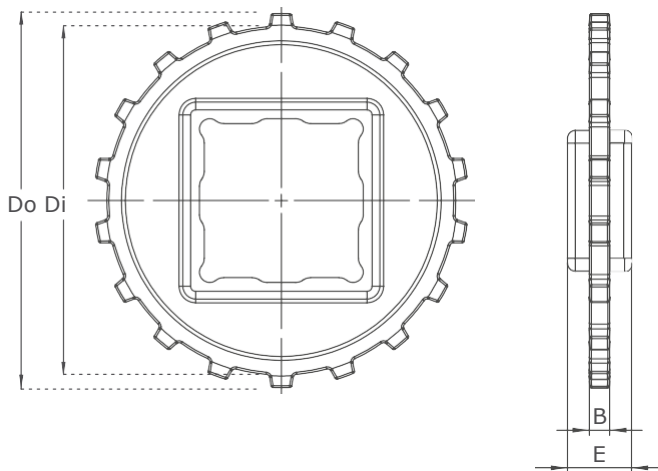
Kettenräder und technische Spezifikationen



Z18



Z18



- Geteilte Ritzel sind für XP254, Z15 und Z18 erhältlich!

## XP254 Serie / Standard-Kettenräder Abmessungen

ANZAHL DER ZÄHNE	Di mm/Inch	Tun mm/Inch	B mm/Inch	Ein mm/Inch	Vierkan tbohrun g (Q)		Runde Bohrun g (R)		PRODUKTCODE	
					mm/Inch	mm/Inch	mm/Inch	mm/Inch	Quadratischer Typ (Q)	Runder Typ (R)
Z8	53,2 / 2.09	64,0 / 2.52	8 / 0.31	25 / 0.98	25	-	25-30	1-1.25	XP254SQZ8*PA	XP254SRZ8*PA
Z10	71,5 / 2.82	81,2 / 3.2	8 / 0.31	25 / 0.98	25-40	1-1.5	25-30	1-1.25	XP254SQZ10*PA	XP254SRZ10*PA
Z12	88,1 / 3.50	98,1 / 3.86	8 / 0.31	25 / 0.98	40	1.5	25-30	1-1.25	XP254SQZ12*PA	XP254SRZ12*PA
Z15	112,8 / 4.44	122,4 / 4.82	8 / 0.31	25 / 0.98	40-60	1.5-2.5	25-30	1-1.25	XP254SQZ15*PA	XP254SRZ15*PA
Z18	136,4 / 5.37	146,4 / 5.76	8 / 0.31	25 / 0.98	40-60	1.5-2.5	25-30	1-1.25	XP254SQZ18*PA	XP254SRZ18*PA

\*Andere Kettenräder und Nabengrößen werden auf Anfrage gefertigt. \* POM (Acetal) und PP (Polypropylen) Kettenräder Rohstoffe sind auf Anfrage erhältlich.

\*Gefräste geteilte Ritzel sind für jede Größe



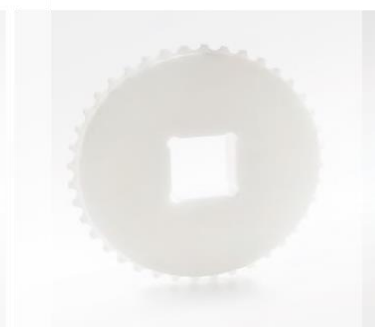
Klammer



Maschinen Geteiltes Kettenrad



Geformtes Kettenrad

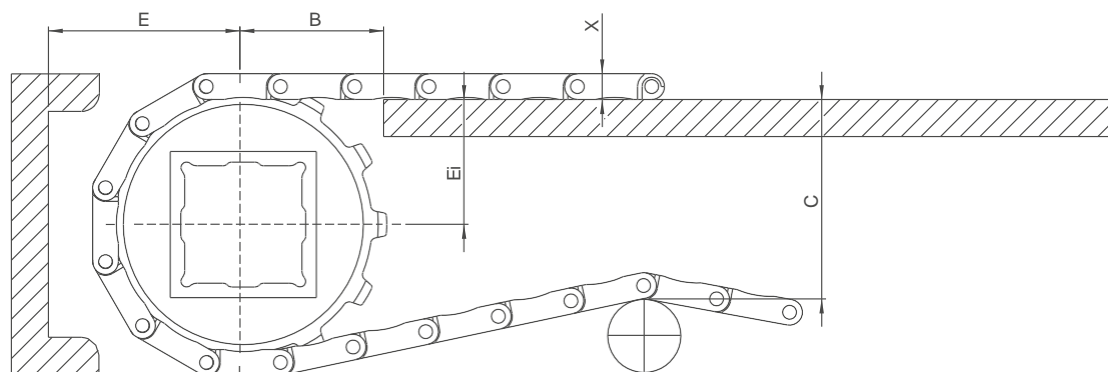


Maschinen Kettenrad

# XP254-Serie

## Technische Informationen

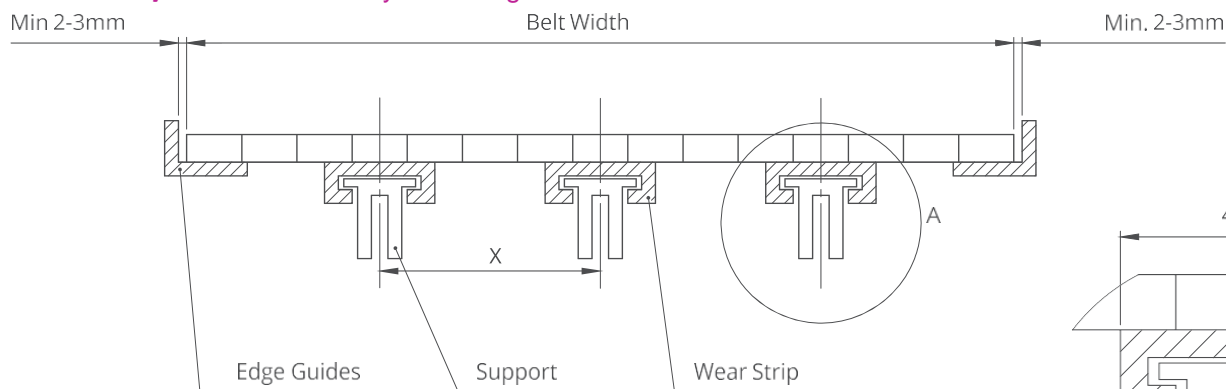
A - ± 0,031" ( 1mm )      C - ± ( Max.)  
B - ± 0,125" ( 3mm )      E - ± ( Min.)



### XP254-Serie / Abmessungen des Förderbandrahmens

SPROCKETS BESCHREIBUNG		A		B		C		E		X		
Teilungsdurchmesser	Anzahl der Zähne	Bereich (von unten nach oben)		Inch	Mm	Inch	Mm	Inch	Mm	Inch	Mm	
		Inch	Mm									
XP254 FLT CR, XP254 C, XP254 FG, XP254 PR22%												
2.32	59,0	8	1.17	29,8	1.43	36,5	1.94	49,3	1.91	48,6	0.35	8,8
2.99	76,0	10	1.47	37,0	1.69	42,9	2.57	65,4	2.21	56,2	0.35	8,8
3.59	91,2	12	1.79	45,5	1.86	47,3	3.19	81,1	2.53	64,3	0.35	8,8
4.65	118,0	15	2.22	56,3	2.13	54,1	4.15	105,3	2.96	75,1	0.35	8,8
5.67	144,0	18	2.71	69,0	2.31	58,7	5.16	131,0	3.45	87,8	0.35	8,8
XP254 CR												
2.32	59,0	8	1.17	29,8	1.44	36,5	1.94	49,3	1.91	48,6	0.37	9,3
2.99	76,0	10	1.47	37,0	1.69	42,9	2.57	65,4	2.21	56,2	0.37	9,3
3.59	91,2	12	1.79	45,5	1.86	47,3	3.19	81,1	2.53	64,3	0.37	9,3
4.65	118,0	15	2.22	56,3	2.13	54,1	4.15	105,3	2.96	75,1	0.37	9,3
5.67	144,0	18	2.71	69,0	2.31	58,7	5.16	131,0	3.45	87,8	0.37	9,3
XP254 GT												
2.32	59,0	8	1.17	29,8	1.43	36,5	2.06	52,3	2.03	51,6	0.46	11,8
2.99	76,0	10	1.47	37,0	1.69	42,9	2.69	68,3	2.33	59,2	0.46	11,8
3.59	91,2	12	1.79	45,5	1.86	47,3	3.32	84,3	2.65	67,3	0.46	11,8
4.65	118,0	15	2.22	56,3	2.13	54,1	4.26	108,3	3.07	78,1	0.46	11,8
5.67	144,0	18	2.71	69,0	2.31	58,7	5.27	134,0	3.57	90,8	0.46	11,8
XP254 BT												
2.32	59,0	8	1.17	29,8	1.44	36,5	1.94	49,3	2.03	51,6	0.50	12,7
2.99	76,0	10	1.47	37,0	1.69	42,9	2.57	65,4	2.33	59,2	0.50	12,7
3.59	91,2	12	1.79	45,5	1.86	47,3	3.19	81,1	2.65	67,3	0.50	12,7
4.65	118,0	15	2.22	56,3	2.13	54,1	4.15	105,3	3.07	78,1	0.50	12,7
5.67	144,0	18	2.71	69,0	2.31	58,7	5.16	131,0	3.57	90,8	0.50	12,7

### XP254-Serie / Schieber- Stützsystem für gerade laufbänder

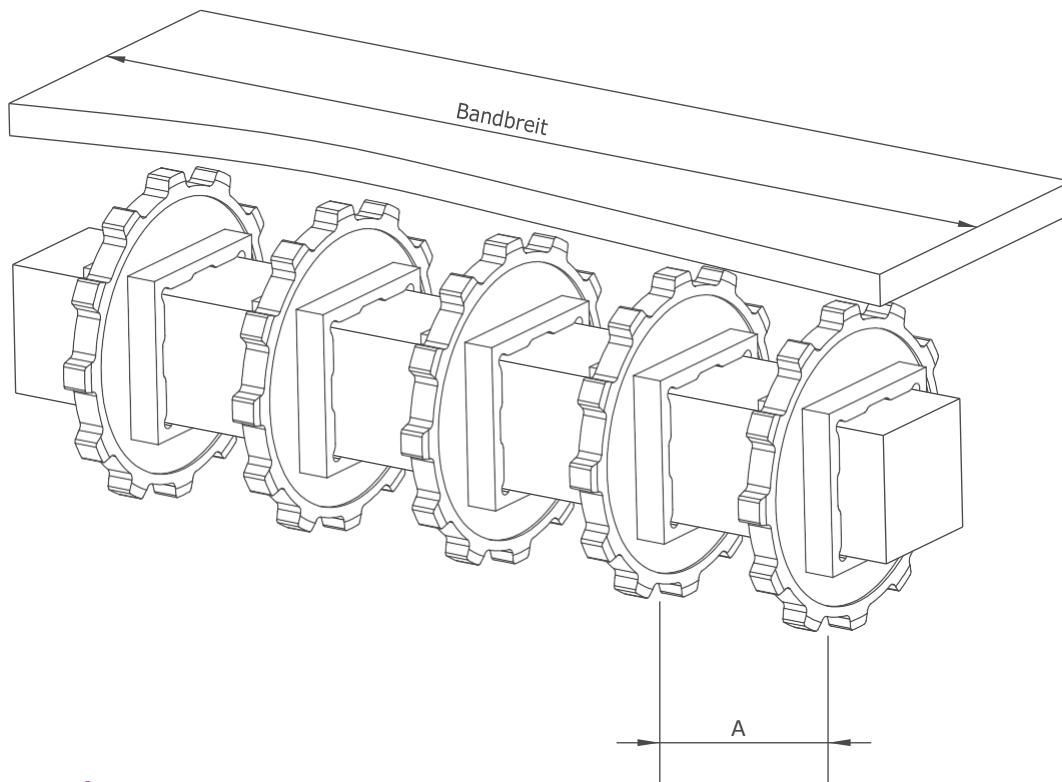


**Hinweis:** Die max. Abstände zwischen den Verschleißbleiten müssen ( X ) ; 125 mm für 2" Band, 80 mm für 1" / 0,5" Band

Detail A  
Scale 1:1

# XP254-Serie

## Technische Informationen



### XP254 Serie / Anordnung der Ritzel

Standard-Bandbreite		Anzahl der Ritzel pro Welle		A (mm/inch)	
Mm	Inch	Antriebswelle	Rücklaufwelle	Min.	Max.
152,4	6.0	2	2	60/2,36	170/6,6
228,6	9.0	2	2	60/2,36	170/6,6
304,8	12.0	3	2	60/2,36	170/6,6
381,0	15.0	4	3	60/2,36	170/6,6
457,2	18.0	5	3	60/2,36	170/6,6
533,4	21.0	5	3	60/2,36	170/6,6
609,6	24.0	6	3	60/2,36	170/6,6
685,8	27.0	6	4	60/2,36	170/6,6
762,0	30.0	7	4	60/2,36	170/6,6
838,2	33.0	7	4	60/2,36	170/6,6
914,4	36.0	8	4	60/2,36	170/6,6
990,6	39.0	8	5	60/2,36	170/6,6
1066,8	42.0	9	5	60/2,36	170/6,6
1143,0	45.0	9	5	60/2,36	170/6,6
1219,2	48.0	10	5	60/2,36	170/6,6
1295,4	51.0	10	6	60/2,36	170/6,6
1371,6	54.0	11	7	60/2,36	170/6,6
1447,8	57.0	11	7	60/2,36	170/6,6
1524,0	60.0	12	7	60/2,36	170/6,6
1600,2	63.0	12	8	60/2,36	170/6,6
1676,4	66.0	12	8	60/2,36	170/6,6
1752,6	69.0	13	8	60/2,36	170/6,6
1828,8	72.0	14	9	60/2,36	170/6,6
1905,0	75.0	14	9	60/2,36	170/6,6
1981,2	78.0	15	10	60/2,36	170/6,6
2057,4	81.0	15	10	60/2,36	170/6,6

Hinweis: Die Anzahl der Ritzel hängt von der Bandbelastung ab.