



FabLink®-MD50.8.PR.%.25

Fleisch Anwendungen

Dressinganlagen, Trimmlinien, Aufwärtsbeförderung, Metalldetektion

Geflügel-Anwendungen

Schneideanlagen, Entbeinungsanlagen, Kühlablauf, Gefrieranlagen, Aufwärtsbeförderung

Meeresfrüchteanwendungen

Entwässerungsanlagen, Aufwärtsbeförderung

Snack Food Anwendungen

Dosenentleerung

Obst und Gemüse Anwendungen

Vorwasch-Spülanlagen, Entwässerungsanlagen, Blanchieranlagen, Aufwärtsbeförderung

FabLink®-MD50.8.PR.%.25

Pech	50,8 mm / 2 Inch
Bandoberfläche	Offene, glatte Oberfläche
MindestBreite	150 mm / 5. 90 Inch
Freifläche (%)	25% (Größte Eröffnung 3 x 19,5)
Flug	Ja (T50, T100, T150)
Seitenwand	Nein
Stange	Ø 7 mm / 0,275 Inch – Selbstverriegelung
Gebilligt	FDA und EU
Kurve	Nein
Farbe	Zusätzliche Farben verfügbar
Reinigbarkeit	Gut
Bandstärke	16 mm / 0,629 Inch



Produktmerkmale und funktionale Vorteile

- Das Band bietet eine optimale offene Fläche für Entwässerung und Luftstrom.
- Einzigartiger Kettenradeingriff reduziert Pulsation und erhöht die Ladekapazität.
- Sehr leistungsstarkes, bidirektionales Band für lange Förderstrecken.
- Einzigartiges Kettenrad-Engagement - höhere Produktbelastung und längere Förderer.
- Starke und dicke Produktträger ermöglichen eine höhere Belastung, ohne dass das Band beschädigt wird.
- Stoßfestigkeit, um das Herabfallen schwerer Gegenstände auf das Band zu bewältigen.

Verfügbare Gegossene Modulgrößen

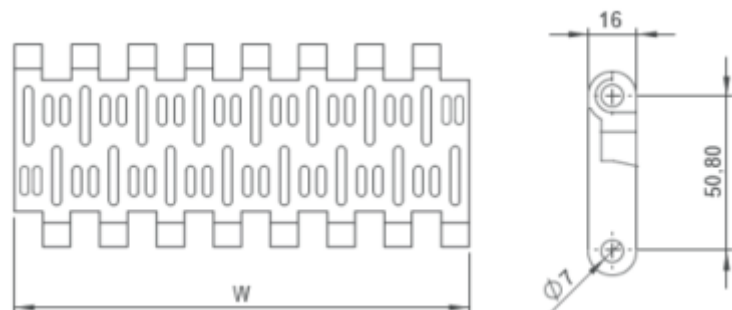
- 150 mm / 5,90 Inch Modul

Technische Informationen

BANDMATERIAL	ZUGFESTIGKEIT				TEMPERATUR		GEWICHT DES BANDES
	Gerade		Kurve		°C / ° F (min.)	°C / ° F (max.)	Kg/m² / lb/ft²
	N/mm	lb/ft	N/mm	lb/ft			
Polypropylen	41800	2863	-	-	+5 / +42.8	+90 / +194	8,0 - 1.64
Polyäthylen	26400	1808	-	-	-73 / -99.4	+66 / +150.8	8,3 - 1.70
Acetal	60500	4145	-	-	-43 / -45.4	+110 / +230	12,0 - 2.46

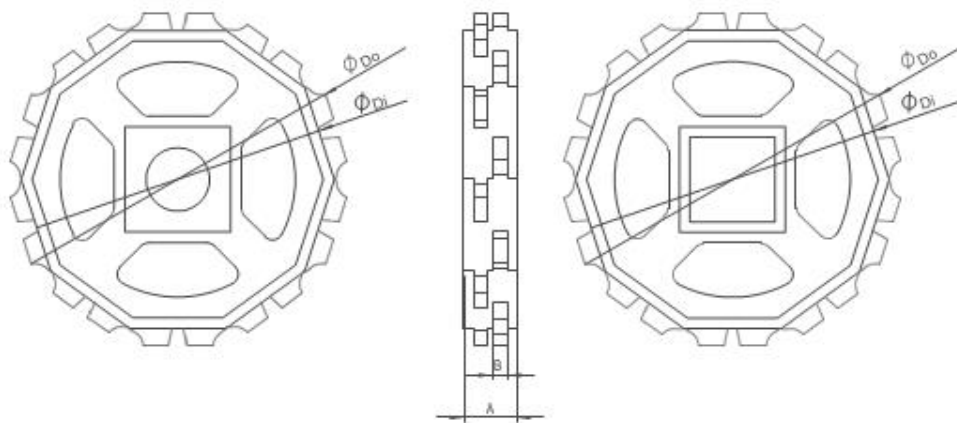
Standard-Bandbreiten

BREITE (B)				BANDBREITE TOLERANZ (max.)
PP-PE		POM		
Mm	Inch	Mm	Inch	
150,0	5,91	150,0	5,91	± 0,5 mm
225,0	8,86	225,0	8,86	± 2 mm
300,0	11,81	300,0	11,81	± 2 mm
375,0	14,76	375,0	14,76	± 2 mm
450,0	17,72	450,0	17,72	± 3 mm
525,0	20,67	525,0	20,67	± 3 mm
600,0	23,62	600,0	23,62	± 3 mm
675,0	26,57	675,0	26,57	± 3 mm
750,0	29,53	750,0	29,53	± 4 mm
825,0	32,48	825,0	32,48	± 4 mm
900,0	35,43	900,0	35,43	± 4 mm
975,0	38,38	975,0	38,38	± 5 mm
1050,0	41,34	1050,0	41,34	± 5 mm
1125,0	44,29	1125,0	44,29	± 5 mm



- Standard-Bandschritte 75 mm
- Nicht standardmäßige Riemenschritte 18,75mm
- Bitte wenden Sie sich an den Kundendienst für präzise Bandmessungen

Kettenräder und technische Spezifikationen



Abmessungen der Standard-Kettenräder

ANZAHL DER ZÄHNE	Dimm / Inch	Dommm / Inch	Bmm / Inch	Amm / Inch	Quadratische Bohrung (Q)mm/Inch	Runde Bohrung (R)mm / Inch	PRODUKTCODE	
							Quadratischer Typ (Q)	Runder Typ (R)
Z8	107,37 / 4,23	127,35 / 5,01	7 / 0,27	40 / 1,57	40 / 1,5	25-30 / 1- 1,25	MD508SQZ8*POM	MD508SQZ8*POM
Z10	141,27 / 5,56	160,14 / 6,30	7 / 0,27	40 / 1,57	40-60 / 1,5-2,5	25-30 / 1- 1,25	MD508SQZ10*POM	MD508SQZ10*POM
Z12	174,71 / 6,87	193,24 / 7,61	7 / 0,27	40 / 1,57	40-60 / 1,5-2,5	25-30 / 1- 1,25	MD508SQZ12*POM	MD508SQZ12*POM

- * Andere Kettenräder und Nabengrößen werden auf Anfrage gefertigt
- * POM (Polyacetal) und PP (Polypropylen) Kettenräder sind auf Anfrage erhältlich
- * Bearbeitete geteilte Kettenräder sind für jede Größe erhältlich



Klammer

Maschinen Geteiltes Kettenrad

Geformtes Kettenrad

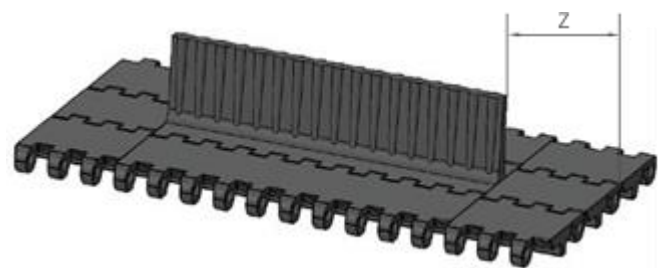
Maschinen Kettenrad

Zubehör und technische Daten



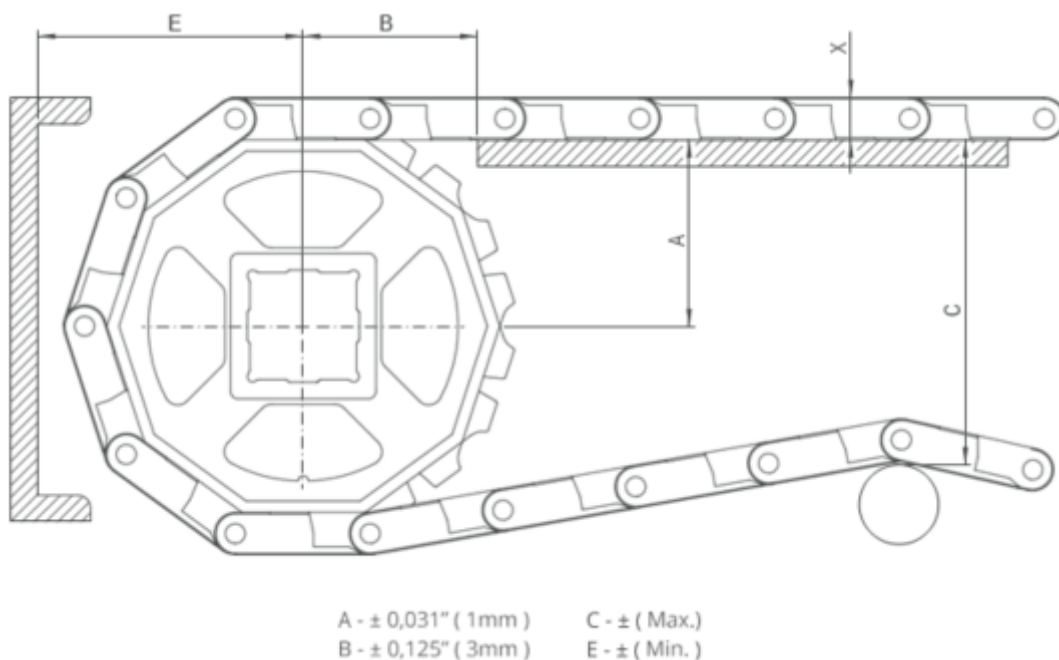
FLÜGE				
Produktcode	Flughöhe (mm / Inch)	Flugbreite (mm / Inch)	Produktcode	Seitenwandhöhe (mm / Inch)
MD.50.8.T50	50 / 2	150 / 5,9	-	-
MD.50.8.T100	100 / 4	150 / 5,9	-	-
MD.50.8.T150	150 / 6	150 / 5,9	-	-

MÖGLICHE FLUGFREIE ZONE	Z	
	Mm	Inch
Standard, Modulschneiden	37,5	1,48
Standard, Modulschneiden	56,0	2,20
Standard, ungeschnittenes Modul	75,0	2,95
Standard, Modulschneiden	112,5	4,43



Nicht-Standard-Flug ist auf Anfrage.

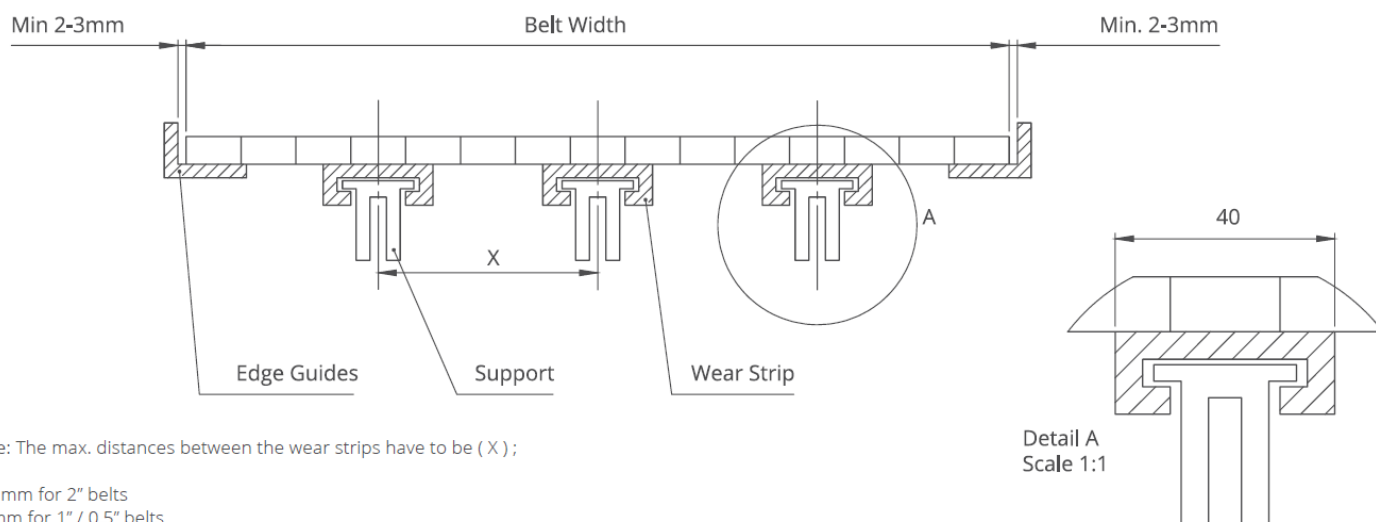
Technische Informationen

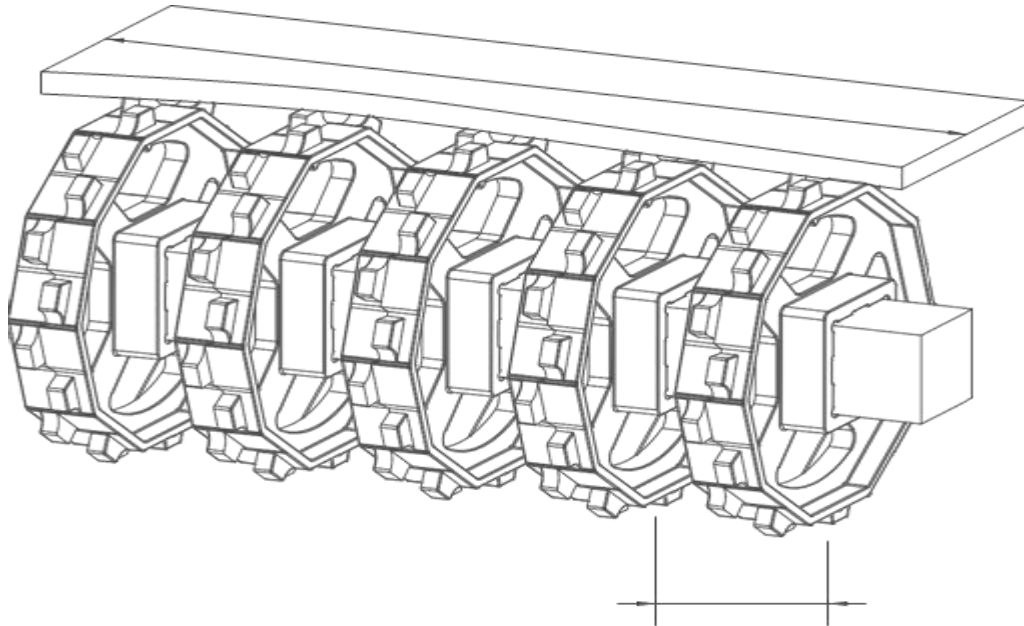


Abmessungen der Förderbandrahmens

SPROCKETS BESCHREIBUNG			A		B		C		E		X	
Teilungsdurchmesser		Anzahl der Zähne	Bereich (Von unten nach oben)		Inch	Mm	Inch	Mm	Inch	Mm	Inch	Mm
Inch	Mm		Inch	Mm								
4.65	118,0	8	2.29	58,1	2.94	74,8	3.79	96,2	3.11	79,1	0.63	16,0
5.94	151,0	10	2.92	74,3	3.57	90,7	5.06	128,5	3.75	95,3	0.63	16,0
7.32	186,0	12	3.56	90,5	4.20	106,7	6.33	160,9	4.39	111,4	0.63	16,0

Schieber-Stützsystem für gerade Laufbänder





Kettenräder Anordnung

Standard-Bandbreite		Anzahl der Kettenräder pro Welle		A (mm/Inch)	
Mm	Inch	Antriebswelle	Rücklaufwelle	Min.	Max.
150,0	5.90	2	2	60/2.36	150/5.9
225,0	8.86	3	2	60/2.36	150/5.9
300,0	11.81	3	3	60/2.36	150/5.9
375,0	14.76	4	3	60/2.36	150/5.9
450,0	17.72	4	3	60/2.36	150/5.9
525,0	20.67	5	4	60/2.36	150/5.9
600,0	23.62	5	4	60/2.36	150/5.9
675,0	26.57	6	5	60/2.36	150/5.9
750,0	29.53	6	5	60/2.36	150/5.9
825,0	32.48	6	5	60/2.36	150/5.9
900,0	35.43	7	6	60/2.36	150/5.9
975,0	38.39	8	7	60/2.36	150/5.9
1050,0	41.34	9	7	60/2.36	150/5.9
1125,0	44.29	10	8	60/2.36	150/5.9
1200,0	47.24	11	8	60/2.36	150/5.9
1275,0	50.20	12	9	60/2.36	150/5.9
1350,0	53.15	13	10	60/2.36	150/5.9
1425,0	56.10	14	10	60/2.36	150/5.9
1500,0	59.06	15	11	60/2.36	150/5.9
1575,0	62.00	16	12	60/2.36	150/5.9

Hinweis: Anzahl der Kettenräder hängt von der Bandlast ab