



## FabLink<sup>®</sup>-SMI 2.7.FG

- **Bäckerei-Anwendungen**

Teiler, Ofen Zuführ- und -auslauf, Kühlanlagen, Beschichtungs- und Glasieranlagen, Gefrieranlagen, Metalldetektor, Spiralein- und -auslauf, Konditionierungsanlagen

- **Fleisch- und Geflügelanwendungen**

Transfer-Crossover-Förderung, Schrumpffolienverpackung, Metalldetektoren, Gefrieranlagen **Anwendungen für Meeresfrüchte**  
Steuertisch, Verglasung und Metalldetektor

- **Getränke-Anwendungen**

Palettier- und Depalettieranlagen für Dosen, Glas und PET-Verpackungen

- **Obst und Gemüse Anwendungen**

Sterilisationsanlagen, Entwässerungsanlagen, Metalldetektoren

### **Anwendungen in der Dosen-, Glas- und PET-Herstellung**

Waschmaschinen Ein- und Auslauf, Akkumulieranlagen, Palettier-Depalettieranlagen

- **Druck- und Papieranwendungen**

Druckerauslauf, Staplerauslauf, Wicklerauslauf, Buchbindeanlagen

- **Wellpappe-anwendungen**

Stapler, Pufferanlagen, Transferwagen, Umreifungsmaschine Zuführ, Faltschachtelzuführung

# FabLink®-SM12.7.FG



Pech	12,7 mm / 0,5 Zoll
Bandoberfläche	Offene, glatte Oberfläche
Mindestbreite	152,4mm / 6. 00 Zoll
Freifläche (%)	22% (Größte Öffnung 3,6 x 8,1mm)
Klampe	Nein
Seitenwand	Nein
Stecknadel	Ø 4,4 mm / 0,173 Zoll Self Lock
Gebilligt	FDA und EU
Kurve	Nein
Farbe	Zusätzliche Farben verfügbar
Reinigbarkeit	Ausgezeichnet
Bandstärke	7,6 mm / 0,3 Zoll

## Produktmerkmale und funktionale Vorteile

- Das Band bietet eine optimale offene Fläche für Entwässerung und Luftstrom.
- Weniger Reibung und Produktkontakt für einfaches Kochen, Kühlen und Einfrieren von Produkten.
- Reduzierte Schmutz- und Oxidablagerung durch selbstreinigende Oberfläche.

## Verfügbare Gegossene Modulgrößen

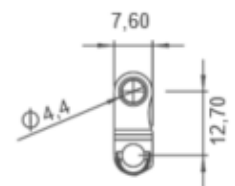
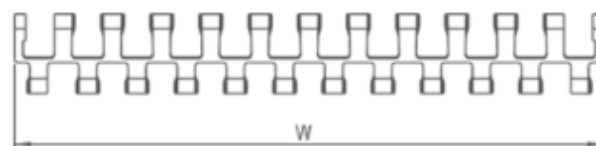
- 152,4 mm / 6 Zoll Modul

## Technische Informationen

BANDMATERIAL	ZUGFESTIGKEIT				TEMPERATUR		GEWICHT DES BANDES Kg/m <sup>2</sup> / lb/ft <sup>2</sup>
	Gerade		Kurve		°C / ° F (min.)	°C / ° F (max.)	
	N/mm	lb/ft	N/mm	lb/ft			
PP (Polypropylen)	12845	880	-	-	+5 / +41	+90 / +194	4,4 / 0,91
PE (Polyethylen)	-	-	-	-	-	-	-
Acetal	22475	1540	-	-	-43 / -45,4	+110 / +230	6,3 / 1,30

## Standard-Bandbreiten

BREITE (B)				BANDBREITE TOLERANZ (max.)
PP-PE		POM		
Mm	Zoll	Mm	Zoll	
152,4	6,0	152,4	6,0	± 1 mm
228,6	9,0	228,6	9,0	± 1 mm
304,8	12,0	304,8	12,0	± 2 mm
381,0	15,0	381,0	15,0	± 2 mm
457,2	18,0	457,2	18,0	± 2 mm
533,4	21,0	533,4	21,0	± 2 mm
609,6	24,0	609,6	24,0	± 2 mm
685,8	27,0	685,8	27,0	± 2 mm
762,0	30,0	762,0	30,0	± 2 mm
838,2	33,0	838,2	33,0	± 3 mm
914,4	36,0	914,4	36,0	± 3 mm
990,6	39,0	990,6	39,0	± 3 mm
1066,8	42,0	1066,8	42,0	± 3 mm
1143,0	45,0	1143,0	45,0	± 3 mm
1219,2	48,0	1219,2	48,0	± 4 mm
1295,4	51,0	1295,4	51,0	± 4 mm



- Standard Gurtschritte 76,2mm
- Nicht standardmäßige Riemenschritte 12,7mm
- Bitte wenden Sie sich an den Kundendienst für präzise Bandmessungen