



FabLink[®]-SMI 2.7.CRV

Meeresfrüchteanwendungen:

Inspektionstische, Glasieranlagen, Metalldetektoren

Bäckerei-Anwendungen

eiler, Ofen Zuführ- und -auslauf, Kühlanlagen, Beschichtungs- und Glasieranlagen, Gefrieranlagen, Metalldetektor, Spiralen- und auslauf, Konditionierungsanlagen

Fleisch- und Geflügelanwendungen

Transfer-Crossover-Förderung, Schrumpffolienverpackung, Metalldetektoren, Gefrieranlagen

Obst- und Gemüse-Anwendungen

Sterilisationsanlagen, Entwässerungsanlagen, Metalldetektoren

Snack-Food-Anwendungen

Kühlanlagen

Verpackungsanwendungen

Wiegeanlagen, Füllanlagen, Metalldetektoren, Palettier-Depalettieranlagen, Kartonförderer

FabLink®-SM12.7.CRV

Pech	12,7 mm / 0,5 Inch
Bandoberfläche	offen, gewölbte Oberseite
Mindestbreite	152,4mm / 6.00 Inch
Freifläche (%)	22% (Größte Öffnung 3,6 x 8,1 mm)
Klampe	Nein
Seitenwand	Nein
Stecknadel	Ø 4,4 mm / 0,173 Inch Self Lock
Gebilligt	FDA und EU
Kurve	Nein
Farbe	Zusätzliche Farben verfügbar
Reinigbarkeit	Ausgezeichnet
Bandstärke	8,6 mm / 0,338 Inch



Produktmerkmale und funktionale Vorteile

- Das Band bietet eine optimale offene Fläche für Entwässerung und Luftstrom
- Weniger Reibung und Produktkontakt für einfaches Kochen, Kühlen und Einfrieren von Produkten.
- Reduzierter Schmutz- und Oxidablagerung durch selbstreinigende Oberfläche

Verfügbare Gegessene Modulgrößen

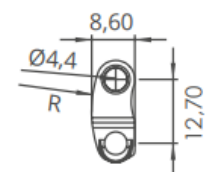
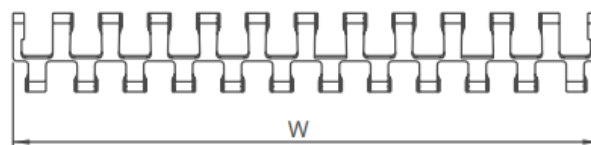
- 152,4 mm / 6 Inch Modul

Technische Informationen

BANDMATERIAL	ZUGFESTIGKEIT				TEMPERATUR		GEWICHT DES BANDES Kg/m ² / lb/ft ²
	Gerade		Kurve		°C / ° F (min.)	°C / ° F (max.)	
	N/mm	lb/ft	N/mm	lb/ft			
PP (Polypropylen)	12845	880	-	-	+5 / +41	+90 / +194	4,4 / 0,91
PE (Polyethylen)							
Acetal	22475	1540	-	-	-43 / -45,4	+110 / +230	6,3 / 1,30

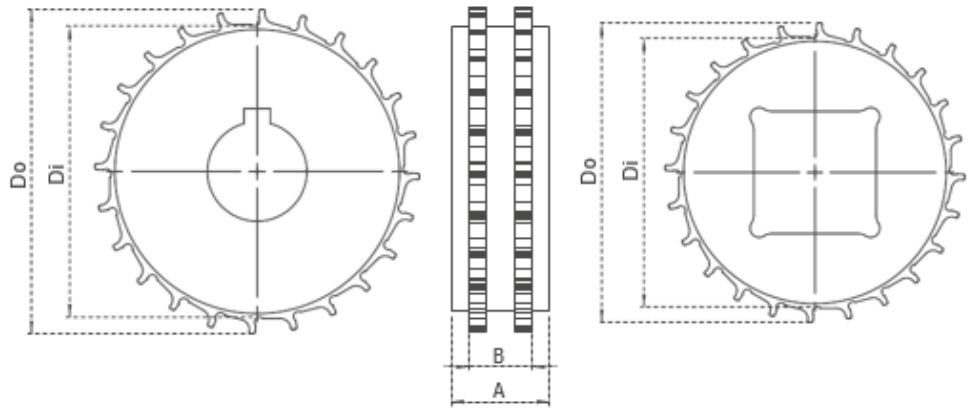
Standard-Bandbreiten

BREITE (B)				BANDBREITE TOLERANZ (max.)
PP-PE		POM		
Mm	Inch	Mm	Inch	
152,4	6,0	152,4	6,0	± 1 mm
228,6	9,0	228,6	9,0	± 1 mm
304,8	12,0	304,8	12,0	± 2 mm
381,0	15,0	381,0	15,0	± 2 mm
457,2	18,0	457,2	18,0	± 2 mm
533,4	21,0	533,4	21,0	± 2 mm
609,6	24,0	609,6	24,0	± 2 mm
685,8	27,0	685,8	27,0	± 2 mm
762,0	30,0	762,0	30,0	± 2 mm
838,2	33,0	838,2	33,0	± 3 mm
914,4	36,0	914,4	36,0	± 3 mm
990,6	39,0	990,6	39,0	± 3 mm
1066,8	42,0	1066,8	42,0	± 3 mm
1143,0	45,0	1143,0	45,0	± 3 mm
1219,2	48,0	1219,2	48,0	± 4 mm
1295,4	51,0	1295,4	51,0	± 4 mm



Kettenräder und technische Spezifikationen

- Standard Gurtschritte 76,2mm
- Nicht standardmäßige Riemenschritte 12,7mm
- Bitte wenden Sie sich an den Kundendienst für präzise Bandmessungen



Abmessungen der Standard-Kettenrader

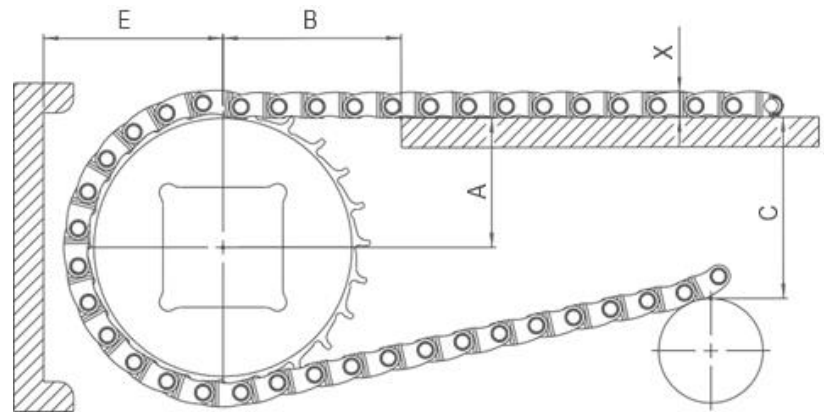
ANZAHL DER ZÄHNE	Dimm / Inch	Domm / Inch	Bmm / Inch	Amm / Inch	Quadratische Bohrung (Q)mm/Inch	Runde Bohrung (R)mm / Inch	PRODUKTCODE	
							Quadratischer Typ (Q)	Runder Typ (R)
Z15	51,8 / 2,03	61,9 / 2,44	19 / 0,75	30 / 1,18	25 / 1	25-30 / 1-1,25	SM127SQZ15*POM	SM127SRZ15*POM
Z19	68,1 / 2,68	78,2 / 3,08	19 / 0,75	30 / 1,18	25-40 / 1-1,5	25-30 / 1-1,25	SM127SQZ19*POM	SM127SQZ19*POM
Z24	88,4 / 3,88	98,5 / 3,88	19 / 0,75	30 / 1,18	25-40 / 1-1,5	25-30 / 1-1,25	SM127SQZ24*POM	SM127SQZ24*POM
Z28	104,7 / 4,49	114,7 / 4,52	19 / 0,75	30 / 1,18	25-40 / 1-1,5	25-30 / 1-1,25	SM127SQZ28*POM	SM127SQZ28*POM
Z36	137,1 / 5,39	147,1 / 5,79	19 / 0,75	30 / 1,18	25-40 / 1-1,5	25-30 / 1-1,25	SM127SQZ36*POM	SM127SQZ36*POM

* Alle erforderlichen Kettenräder werden von CNC hergestellt.

* Andere Kettenräder und Nabengrößen werden auf Anfrage gefertigt.

* POM (Acetal) und PA (Polyamid) Kettenräder Rohmaterial ist auf Anfrage erhältlich

Technische Informationen



A - ± 0,031" (1mm)

B - ± 0,125" (3mm)

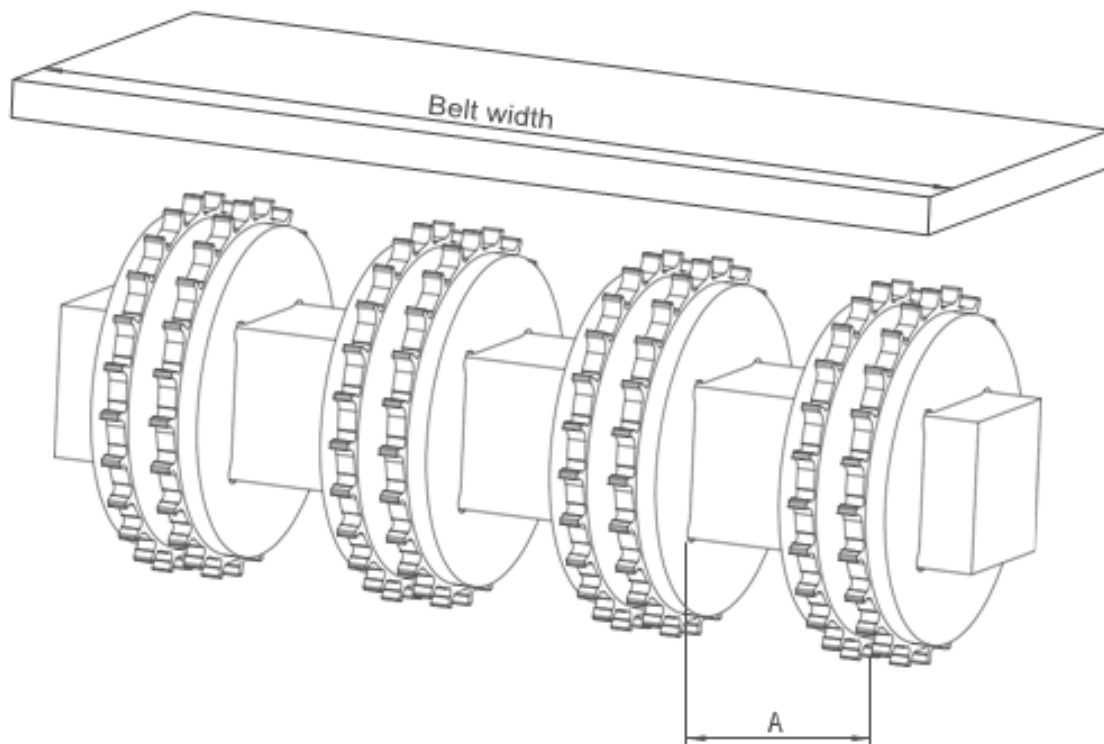
C - ± (Max.)

E - ± (Min.)

Abmessungen der Förderbandrahmens

SPROCKETS BESCHREIBUNG		A	B		C		E		X	
Teilungsdurchmesser	Anzahl der Zähne	Bereich (Von unten nach oben)	Inch	Mm	Inch	Mm	Inch	Mm	Inch	Mm

Inch	Mm		Inch	Mm								
SM12.7.CRV												
2,30	58,3	15	1.10	27,9	1.19	30,2	1.89	48,1	1.49	37,9	0.30	7,6
2.99	75,9	19	1.39	35,3	1.54	39,0	2.58	65,5	1.84	46,7	0.30	7,6
3.85	97,8	24	1.76	44,6	1.96	49,9	3.41	86,5	2.27	57,7	0.30	7,6
4,54	115,4	28	2.05	52,1	2,31	58,7	4.06	103,2	2.62	66,5	0.30	7,6
5.93	150,5	36	2.63	66,9	3.00	76,2	5.48	139,1	3.31	84,1	0.30	7,6



Kettenräder Anordnung

Standard-Bandbreite	Anzahl der Kettenräder pro Welle	A (mm/Inch)
---------------------	----------------------------------	-------------

Mm	Inch	Antriebswelle	Rücklaufwelle	Min.	Max.
152,4	6,0	2	2	60 / 2,36	170 / 6,6
228,6	9,0	2	2	60 / 2,36	170 / 6,6
304,8	12,0	3	2	60 / 2,36	170 / 6,6
381,0	15,0	4	3	60 / 2,36	170 / 6,6
457,2	18,0	5	3	60 / 2,36	170 / 6,6
533,4	21,0	5	3	60 / 2,36	170 / 6,6
609,6	24,0	6	3	60 / 2,36	170 / 6,6
685,8	27,0	6	4	60 / 2,36	170 / 6,6
762,0	30,0	7	4	60 / 2,36	170 / 6,6
838,2	33,0	7	4	60 / 2,36	170 / 6,6
914,4	36,0	8	4	60 / 2,36	170 / 6,6
990,6	39,0	8	5	60 / 2,36	170 / 6,6
1066,8	42,0	9	5	60 / 2,36	170 / 6,6
1143,0	45,0	9	5	60 / 2,36	170 / 6,6
1219,2	48,0	10	5	60 / 2,36	170 / 6,6
1295,4	51,0	10	6	60 / 2,36	170 / 6,6
1371,6	54,0	11	7	60 / 2,36	170 / 6,6
1447,8	57,0	11	7	60 / 2,36	170 / 6,6
1524,0	60,0	12	7	60 / 2,36	170 / 6,6
1600,2	63,0	12	8	60 / 2,36	170 / 6,6
1676,4	66,0	12	8	60 / 2,36	170 / 6,6
1752,6	69,0	13	8	60 / 2,36	170 / 6,6
1828,8	72,0	14	9	60 / 2,36	170 / 6,6
1905,0	75,0	14	9	60 / 2,36	170 / 6,6
1981,2	78,0	15	10	60 / 2,36	170 / 6,6
2057,4	81,0	15	10	60 / 2,36	170 / 6,6

Hinweis: Anzahl der Kettenräder hängt von der Bandlast ab