



# FabLink<sup>®</sup>-MP.80.C

## **Bäckerei-Anwendungen**

Teigreihenverarbeitung, Teiler, Gärshrankanlagen, Laminieranlagen

## **Fleisch Anwendungen**

Transfer - Crossover-Förder- und Metalldetektoren

## **MeeresfrüchteAnwendungen**

Bewertungsanlagen und Wiegeanlagen

## **Obst und Gemüse Anwendungen**

Kontroll- und Sortiertische

## **Snack Food Anwendungen**

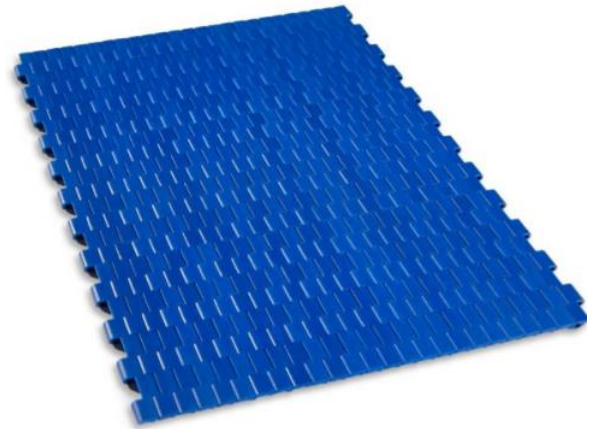
Kühlanlagen

## **Getränke-Anwendungen**

Karton-Transfer

# FabLink®-MP.80.C

Pech	8 mm / 0. 315 Inch
Bandoberfläche	Geschlossene, glatte Oberfläche
Mindestbreite	101,6 mm / 4 Inch
Freifläche (%)	0 %
Flug	Nein
Seitenwand	Nein
Stange	Ø 3 mm / 0,118 Inch
Gebilligt	FDA und EU
Kurve	Nein
Farbe	Zusätzliche Farben verfügbar
Reinigbarkeit	Gut
Bandstärke	6 mm / 0,236 Inch
Min.	6 mm / 0,236 Inch
Nasenstangendurchmesser	



## Produktmerkmale und funktionale Vorteile

- Micro-Pitch-Serie mit kleinen Übergangslücken für enge Transfers
- Entwickelt um über 6 mm-Messerkanten oder Walzen zu laufen.
- Die Konstruktion von Band und Kettenrad gewährleistet eine hervorragende Lastübertragung und Bandzugkraft.
- Kopflöser Stift, der den Ein- und Ausbau des Bandes zu Wartungszwecken sehr einfach macht

## Verfügbare Gegessene Modulgrößen

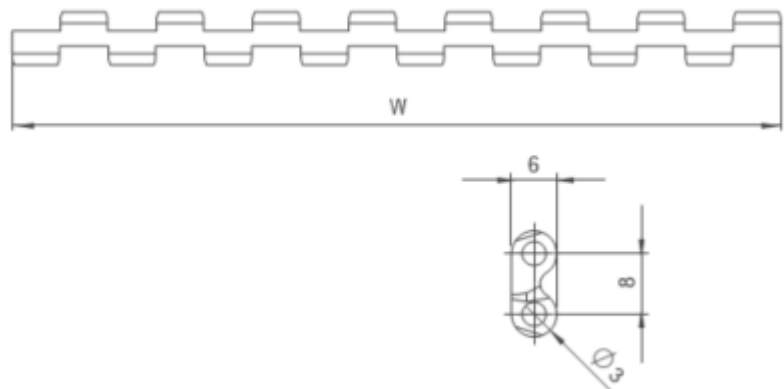
- 203,2 mm / 8 Inch Modul
- 101,6 mm / 4 Inch Modul

## Technische Informationen

BANDMATERIAL	BANDSTÄRKE				TEMPERATUR		GEWICHT DES BANDES Kg/m <sup>2</sup> / lb/ft <sup>2</sup>
	Gerade		Kurve		°C / ° F (min.)	°C / ° F (max.)	
	N/mm	lb/ft	N/mm	lb/ft			
Acetal	2750	188	-	-	-43 / -45.4	+110 / +230	5,3 / 1.09

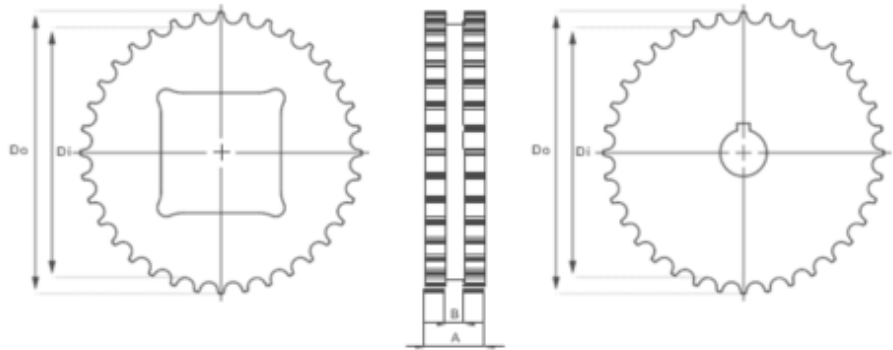
## Standard-Bandbreiten

BREITE (B)				BANDBREITE TOLERANZ (max.)
PP-PE		POM		
Mm	Inch	Mm	Inch	
-	-	101,6	4.0	± 1 mm
-	-	203,2	8.0	± 1 mm
-	-	304,8	12.0	± 1 mm
-	-	406,4	16.0	± 1 mm
-	-	508,0	20.0	± 2 mm
-	-	609,6	24.0	± 2 mm
-	-	711,2	28.0	± 2 mm
-	-	812,8	32.0	± 2 mm
-	-	914,4	36.0	± 2 mm



- Standard-Bandschritte 101,6 Mm
- Nicht standardmäßige Riemenschritte 25,4 Mm
- Bitte wenden Sie sich an den Kundendienst für präzise Bandmessungen

## Kettenräder und technische Spezifikationen



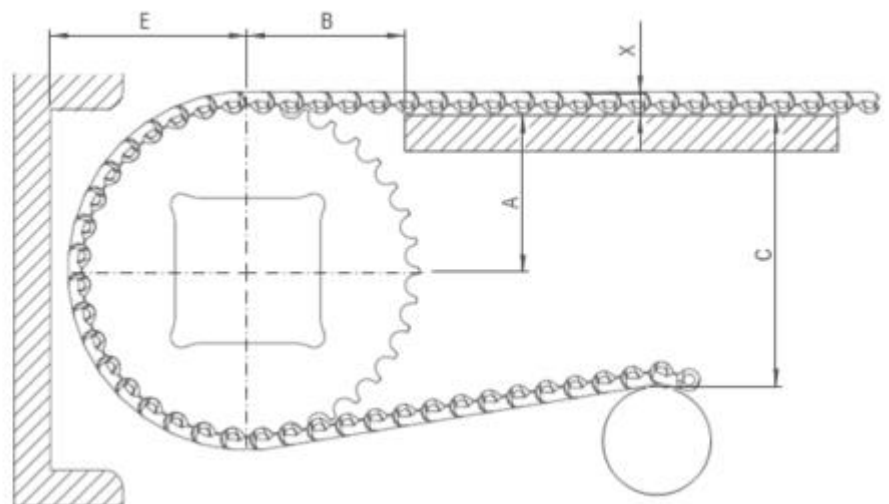
### Abmessungen der Standard-Kettenräder

ANZAHL DER ZÄHNE	Dimm / Inch	Domm / Inch	Bmm / Inch	Amm / Inch	Quadratische Bohrung (Q)mm/Inch	Runde Bohrung (R)mm / Inch	PRODUKTCODE	
							Quadratischer Typ (Q)	Runder Typ (R)
Z18	40,9 / 1.61	48,0 / 1.89	6 / 0.23	20 / 0.78	20 / 0.78	25 / 1	MP80SQZ18	MP80SRZ18
Z24	56,4 / 2.22	63,7 / 2.51	6 / 0.23	20 / 0.78	25 / 1	25-30 / 1-1.25	MP80SQZ24	MP80SRZ24
Z36	87,5 / 3.44	94,9 / 3.74	6 / 0.23	20 / 0.78	40 / 1.57	25-30 / 1-1.25	MP80SQZ36	MP80SRZ36

- \* Alle erforderlichen Kettenräder werden von CNC hergestellt.
- \* Andere Kettenräder und Nabengrößen werden auf Anfrage gefertigt.
- \* POM (Acetal) und PA (Polyamid) Kettenräder Rohmaterial ist auf Anfrage erhältlich.
- \* Bearbeitete Split-Kettenräder sind für jede Größe erhältlich.

### Technische Informationen

A - ± 0,031" ( 1mm )  
B - ± 0,125" ( 3mm )  
C - ± ( Max. )  
E - ± ( Min. )

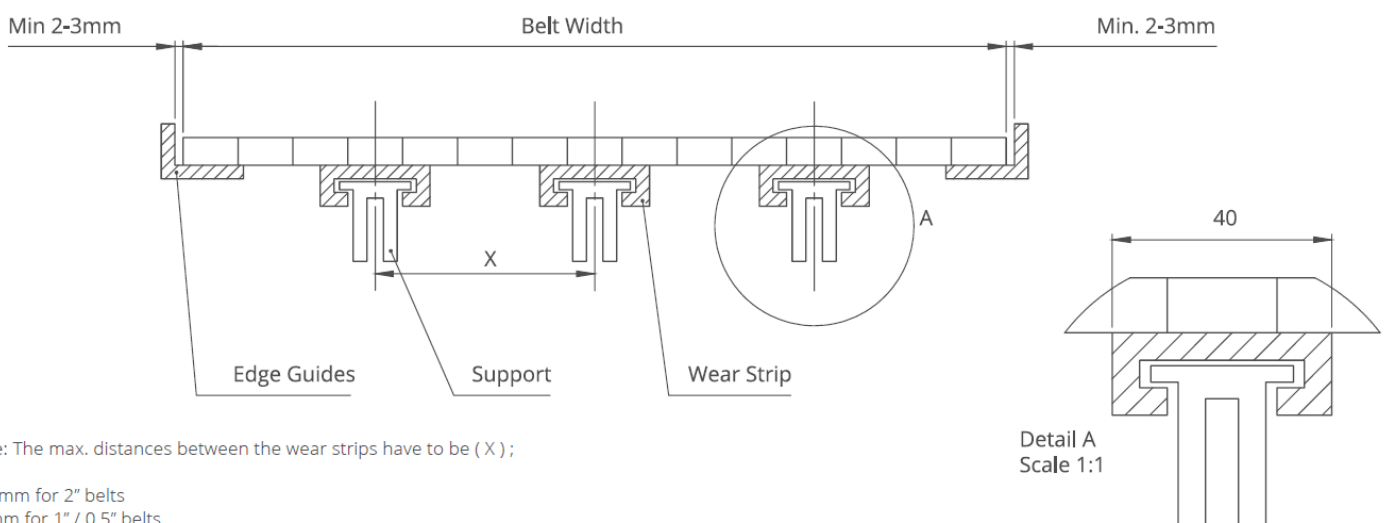




## Abmessungen der Förderrahmens

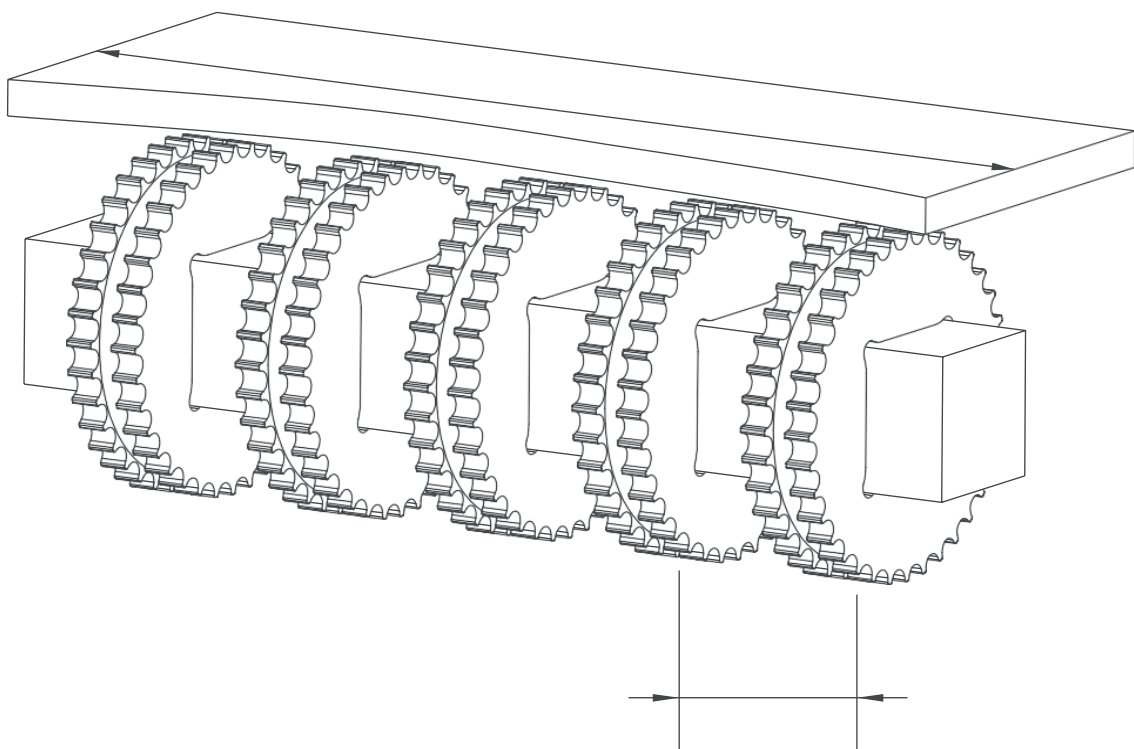
SPROCKETS BESCHREIBUNG		A		B		C		E		X		
Teilungsdurchmesser		Anzahl der Zähne	Bereich (Von unten nach oben)		Inch	Mm	Inch	Mm	Inch	Mm	Inch	Mm
Inch	Mm		Inch	Mm								
1.85	47,0	18	0.81	20,5	1.18	30,0	1.12	28,5	1.24	31,5	0.24	6,0
1.95	49,5	24	1.11	28,3	1.38	35,0	1.73	44,0	1.55	39,3	0.24	6,0
3.68	93,5	36	1.72	43,8	1.77	45,0	2.95	75,0	2.16	54,8	0.24	6,0

## Schieber-Stützsystem für gerade Laufbänder



Note: The max. distances between the wear strips have to be ( X ) ;

125 mm for 2" belts  
80 mm for 1" / 0.5" belts



## Kettenräder Anordnung

Standard-Bandbreite		Anzahl der Kettenräder pro Welle		A (mm/Inch)	
Mm	Inch	Antriebswelle	Rücklaufwelle	Min.	Max.
101,6	4.0	2	2	50/2	100/4
203,2	8.0	3	2	50/2	100/4
304,8	12.0	4	3	50/2	100/4
406,4	16.0	5	3	50/2	100/4
508,0	20.0	6	4	50/2	100/4
609,6	24.0	7	5	50/2	100/4
711,2	28.0	8	6	50/2	100/4
812,8	32.0	9	7	50/2	100/4
914,4	36.0	10	8	50/2	100/4
1016,0	40.0	11	9	50/2	100/4
1117,6	44.0	12	9	50/2	100/4
1219,2	48.0	13	10	50/2	100/4
1320,8	52.0	14	11	50/2	100/4
1422,4	56.0	14	11	50/2	100/4
1524,0	60.0	15	12	50/2	100/4
1625,6	64.0	16	12	50/2	100/4

Hinweis: Anzahl der Kettenräder hängt von der Bandlast ab