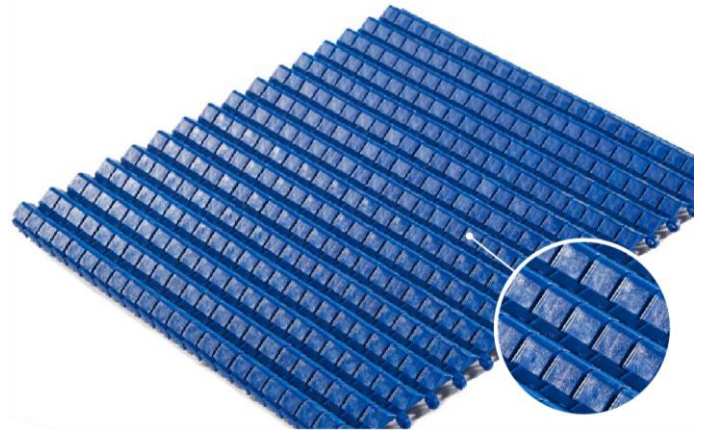


FabLink[®]-HCI2.7.BLB

Obst-und GemüseAnwendungen
Sortieranlagen

FabLink®-HC12.7.BLB

Pech	12,7 mm / 0,5 Inch
Bandoberfläche	Geschlossen, Pyramidenoberfläche
Mindestbreite	121,74 mm / 4,79 Inch
Freifläche (%)	0%
Flug	Nein
Seitenwand	Nein
Stange	Ø 4,5 mm / 0,177 Inch
Gebilligt	FDA und EU
Kurve	Nein
Farbe	Zusätzliche Farben verfügbar
Reinigbarkeit	Ausgezeichnet
Bandstärke	13,56 mm / 0,534 Inch



Produktmerkmale und funktionale Vorteile

- Einfach zu reinigen, reduziert die Ausfallzeit für die Reinigung um 80 %.
- Einzigartiger Kettenradeingriff - höhere Produktlast und längere Förderbänder.
- Spezielles Design für Sortieranlagen, insbesondere für Blaubeeren.
- Reduziert das Bakterienwachstum.

Verfügbare Gegessene Modulgrößen

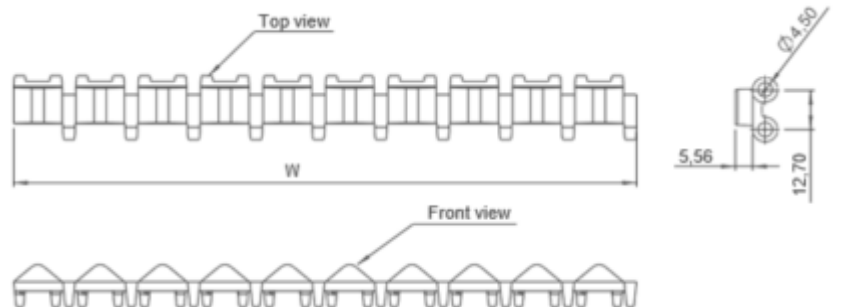
- 160 mm / 6,30 Inch Modul
- 164 mm / 6,46 Inch Modul
- 203 mm / 8 Inch Modul
- 160 mm / 6,30 Inch Modul

Technische Informationen

BANDMATERIAL	ZUGFESTIGKEIT				TEMPERATUR		GEWICHT DES BANDES Kg/m ² / lb/ft ²
	Gerade		Kurve		°C / ° F (min.)	°C / ° F (max.)	
	N/mm	lb/ft	N/mm	lb/ft			
PP (Polypropylen)	-	-	-	-	-	-	-
PE (Polyethylen)	-	-	-	-	-	-	-
POM (Polyacetal)	5170	354	-	-	-43 / -45.4	+110 / +230	9,1 / 1.86

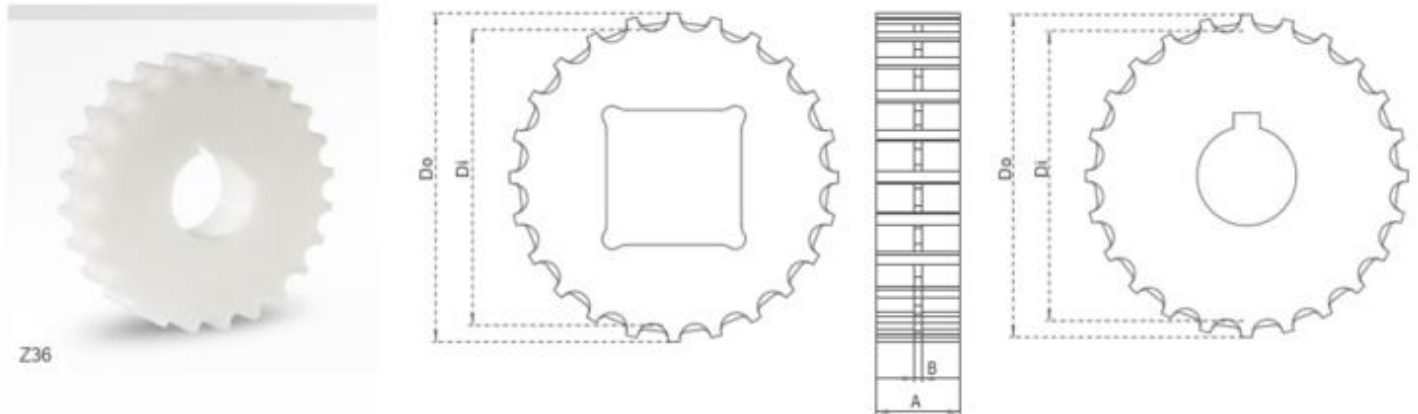
Standard-Bandbreiten

BREITE (B)				BANDBREITE TOLERANZ (ma)
PP-PE		POM		
Mm	Inch	Mm	Inch	
-	-	323,64	12.78	± 1 mm
-	-	426,09	16.78	± 1 mm
-	-	527,54	20.77	± 1 mm
-	-	629,00	24.76	± 1 mm
-	-	730,44	28.76	± 2 mm
-	-	831,89	32.75	± 2 mm
-	-	933,34	36.75	± 2 mm
-	-	1034,79	40.75	± 2 mm
-	-	1136,24	44.75	± 2 mm



- Standard Gurtschritte 76,2mm
 - Nicht standardmäßige Riemenschritte 15,2mm
- Bitte wenden Sie sich an den Kundendienst für präzise Bandmessungen

Kettenräder und technische Spezifikationen



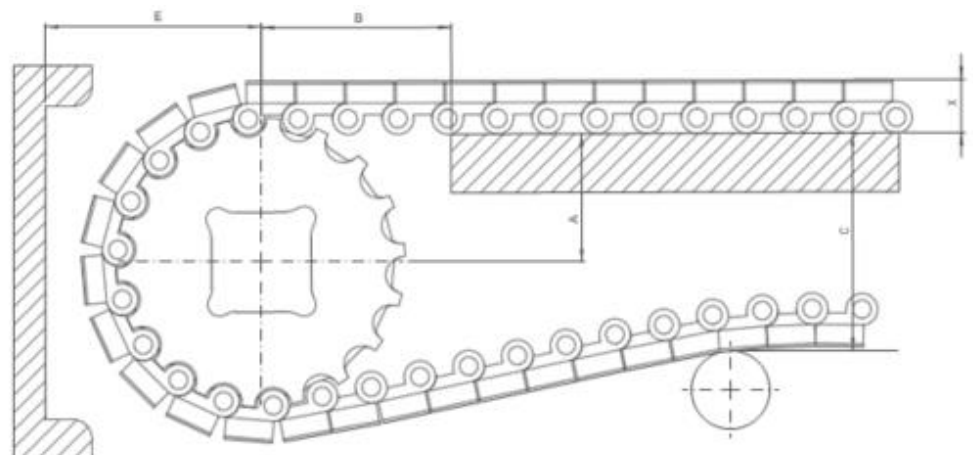
Abmessungen der Standard-Kettenräder

ANZAHL DER ZÄHNE	Dimm / Inch	Domm / Inch	Bmm / Inch	Amm / Inch	Quadratische Bohrung (Q)mm/Inch	Runde Bohrung (R)mm / Inch	PRODUKTCODE	
							Quadratischer Typ (Q)	Runder Typ (R)
Z15	51,9 / 2.04	61,4 / 2.42	2 / 0.08	25 / 1.0	25 / 1-1.25	25-30 / 1-1.25	HC127SQZ15*POM	HC127SRZ15*POM
Z16	55,9 / 2.20	65,5 / 2.58	2 / 0.08	25 / 1.0	25 / 1-1.25	25-30 / 1-1.25	HC127SQZ16*POM	HC127SRZ16*POM
Z17	59,9 / 2.36	69,5 / 2.74	2 / 0.08	25 / 1.0	25 / 1-1.25	25-30 / 1-1.25	HC127SQZ17*POM	HC127SRZ17*POM
Z18	63,9 / 2.52	73,6 / 2.90	2 / 0.08	25 / 1.0	25-40 / 1-1.50	25-30 / 1-1.25	HC127SQZ18*POM	HC127SRZ18*POM
Z19	68,0 / 2.68	77,7 / 3.06	2 / 0.08	25 / 1.0	25-40 / 1-1.50	25-30 / 1-1.25	HC127SQZ19*POM	HC127SRZ19*POM

- * Alle benötigten Kettenräder von CNC gefertigt
- * Andere Kettenräder und Nabengrößen werden auf Anfrage gefertigt
- * POM (Polyacetal) und PP (Polypropylen) Kettenräder sind auf Anfrage erhältlich
- * Bearbeitete geteilte Kettenräder sind für jede Größe erhältlich

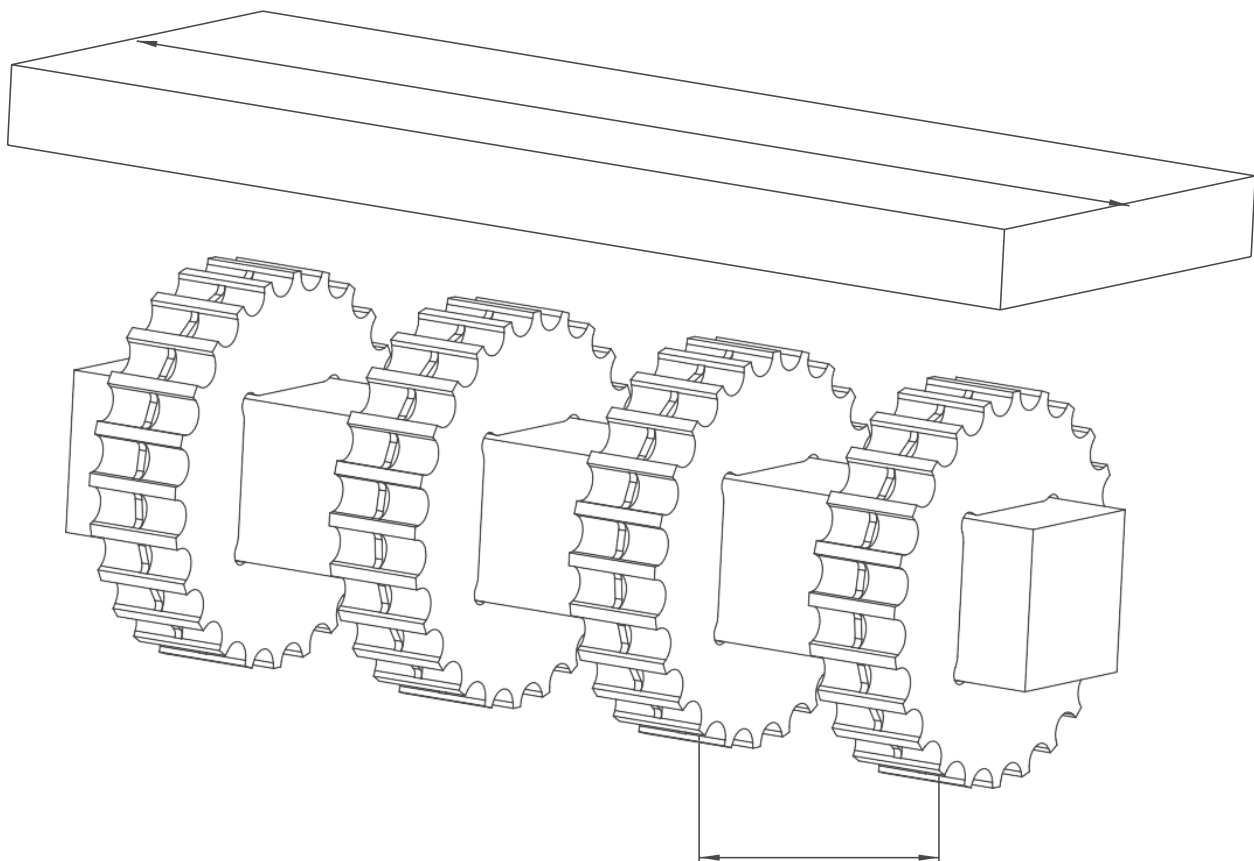
Technische Informationen

A - ± 0,031" (1mm)
B - ± 0,125" (3mm)
C - ± (Max.)
E - ± (Min.)



Abmessungen der Förderbandrahmens

SPROCKETS BESCHREIBUNG		A		B		C		E		X		
Teilungsdurchmesser		Anzahl der Zähne	Bereich (Von unten nach oben)		Inch	Mm	Inch	Mm	Inch	Mm	Inch	Mm
Inch	Mm		Inch	Mm								
HC127 C												
3.09	78,4	19	1.37	34,7	1.56	39,7	1.94	49,4	1.84	46,7	0.31	8,0
3.86	98,0	24	1.77	44,9	1.97	50,0	2.75	69,8	2.24	56,9	0.31	8,0
5.83	148,0	36	2.74	69,5	2.94	74,7	4.69	119,0	3.21	81,5	0.31	8,0
HC127 BLB												
3.09	78,4	19	1.37	34,7	1.56	39,7	2.17	55,0	2.06	52,3	0.53	13,56
3.86	98,0	24	1.77	44,9	1.97	50,0	2.97	75,4	2.46	62,5	0.53	13,56
5.83	148,0	36	2.74	69,5	2.94	74,7	4.90	124,6	3.43	87,1	0.53	13,56



Kettenräder Anordnung

Standard-Bandbreite		Anzahl der Kettenräder pro Welle		A (mm/Inch)	
Mm	Inch	Antriebswelle	Rücklaufwelle	Min.	Max.
121,74	4.79	2	2	50/2	100/4
223,19	8.79	3	2	50/2	100/4
324,64	12.78	4	3	50/2	100/4
426,09	16.78	5	3	50/2	100/4
527,54	20.77	6	4	50/2	100/4
628,99	24.76	7	5	50/2	100/4
730,44	28.76	8	6	50/2	100/4
831,89	32.75	9	7	50/2	100/4
933,34	36.75	10	8	50/2	100/4
1034,79	40.74	11	9	50/2	100/4
1136,24	44.73	12	9	50/2	100/4