



FabLink®-EC12.7.C

Bäckerei Anwendungen

Teigreihenverarbeitung, Teiler, Gärstrickanlagen, Laminieranlagen

Fleisch Anwendungen

Transfer - Crossover-Förder- und Metalldetektoren

Meeresfrüchte Anwendungen

Sortieranlagen Wiegeanlagen

Getränke-Anwendungen

Depalettierer, Stautische und Beschleunigungsanlagen

Obst- und GemüseAnwendungen

Inspektions- und Bewertungstische

Dosenherstellung

Palettieranlagen, Schüttgutumschlag, Akkumulieranlagen

Reifenherstellung

Skalierungsanlagen, Markierungsanlagen, Sciver-Anlagen, Vulkanisierung, Wasserablauf, Horizontalförderung

Wellpappe-anwendungen

Stapler, Wellpappenabnahme, Transferwagen

FabLink®-EC12.7.C

Pech	12,7 mm / 0,5 Inch
Bandoberfläche	Geschlossene, glatte Oberfläche
Mindestbreite	50 mm / 1,97 Inch
Freifläche (%)	0 %
Cleat	Ja (T25, T50,)
Seitenwand	Nein
Stecknadel	Ø 4,7 mm / 0,185 Inch Self Lock
Gebilligt	FDA und EU
Kurve	Nein
Farbe	Zusätzliche Farben verfügbar
Reinigbarkeit	Gut
Bandstärke	10 mm / 0,394 Inch



Produktmerkmale und funktionale Vorteile

- Förderbänder für einen engen Transfer und hohe Geschwindigkeiten.
- Anwendungen mit einem engen Transfer.
- Einzigartiges Kettenradeingriff reduziert die Pulsation.
- Verschleißfestigkeit bei Hochgeschwindigkeitsanwendungen mit engen Transfers.

Verfügbare Gegossene Modulgrößen

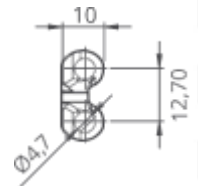
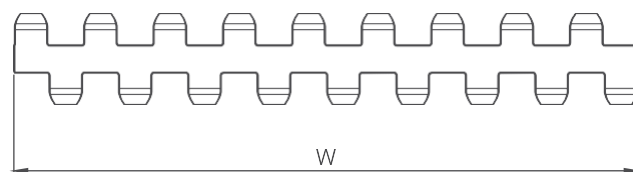
- 150 mm / 5,90 Inch Modul
- 100 mm / 3,94 Inch Modul
- 50 mm / 1,97 Inch Modul
- 150 mm / 5,90 Inch Modul

Technische Informationen

BANDMATERIAL	ZUGFESTIGKEIT				TEMPERATUR		GEWICHT DES BANDES Kg/m ² / lb/ft ²
	Gerade		Kurve		°C / ° F (min.)	°C / ° F (max.)	
	N/mm	lb/ft	N/mm	lb/ft			
Polypropylen	12100	829	-	-	+5 / +41	+90 / +194	5,8 / 1.20
Polyäthylen	6600	452	-	-	-73 / -99.4	+66 / +150.8	6,2 / 1.27
Acetal	19800	1356	-	-	-43 / -45.4	+110 / +230	8,7 / 1.78

Standard-Bandbreiten

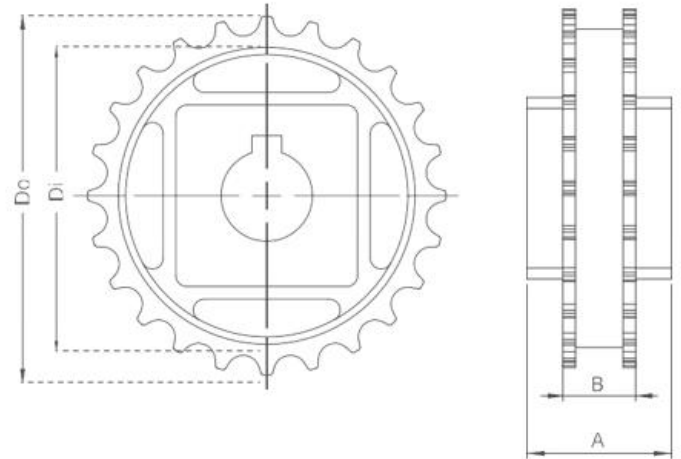
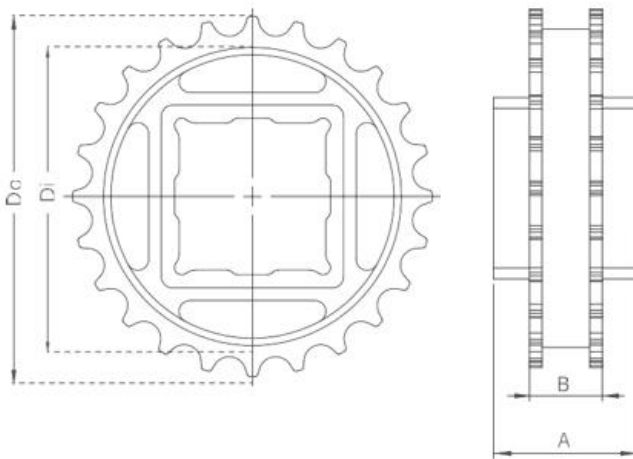
BREITE (B)				BANDBREITE TOLERANZ (max.)
PP-PE		POM		
Mm	Inch	Mm	Inch	
150,0	5.90	150,0	5.90	± 1 mm
200,0	7.87	200,0	7.87	± 1 mm
250,0	9.84	250,0	9.84	± 2 mm
300,0	11.81	300,0	11.81	± 2 mm
350,0	13.77	350,0	13.77	± 2 mm
400,0	15.75	400,0	15.75	± 2 mm
450,0	17.71	450,0	17.71	± 2 mm
500,0	19.69	500,0	19.69	± 2 mm
550,0	21.65	550,0	21.65	± 2 mm
600,0	23.62	600,0	23.62	± 3 mm
650,0	25.60	650,0	25.60	± 3 mm
700,0	27.56	700,0	27.56	± 3 mm
750,0	29.50	750,0	29.50	± 3 mm



- Standard-Bandschritte 50 Mm
- Nicht standardmäßige Riemenschritte 16,6mm
Bitte wenden Sie sich an den Kundendienst für präzise Bandmessungen

800,0	31.50	800,0	31.50	± 3 mm
850,0	33.46	850,0	33.46	± 4 mm
900,0	35.43	900,0	35.43	± 4 mm

Kettenräder und technische Spezifikationen



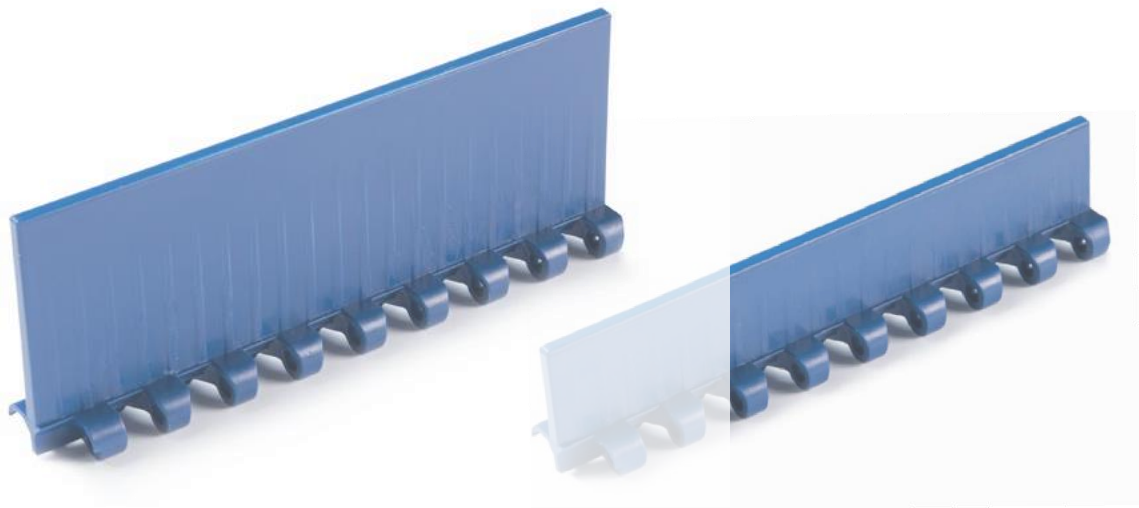
Abmessungen der Standard-Kettenräder

ANZAHL DER ZÄHNE	Dimm / Inch	Domm / Inch	Bmm / Inch	Amm / Inch	Quadratische Bohrung (Q)mm/Inch	Runde Bohrung (R)mm / Inch	PRODUKTCODE	
							Quadratischer Typ (Q)	Runder Typ (R)
Z19	68,5 / 2.69	78,0 / 2.54	20 / 0.79	40 / 1.57	25-40 / 1-1.5	25-30 / 1-1.25	EC127SQZ19	EC127SRZ19
Z24	88,7 / 3.49	98,8 / 3.89	20 / 0.79	40 / 1.57	25-40 / 1-1.5	25-30 / 1-1.25	EC127SQZ24	EC127SRZ24
Z28	105,0 / 4.13	115,2 / 4.53	20 / 0.79	40 / 1.57	25-40 / 1-1.5	25-30 / 1-1.25	EC127SQZ28	EC127SRZ28
Z30	113,0 / 4.44	123,3 / 4.85	20 / 0.79	40 / 1.57	25-40 / 1-1.5	25-30 / 1-1.25	EC127SQZ30	EC127SRZ30
Z36	137,5 / 5.41	148,0 / 5.82	20 / 0.79	40 / 1.57	25-40 / 1-1.5	25-30 / 1-1.25	EC127SQZ36	EC127SRZ36

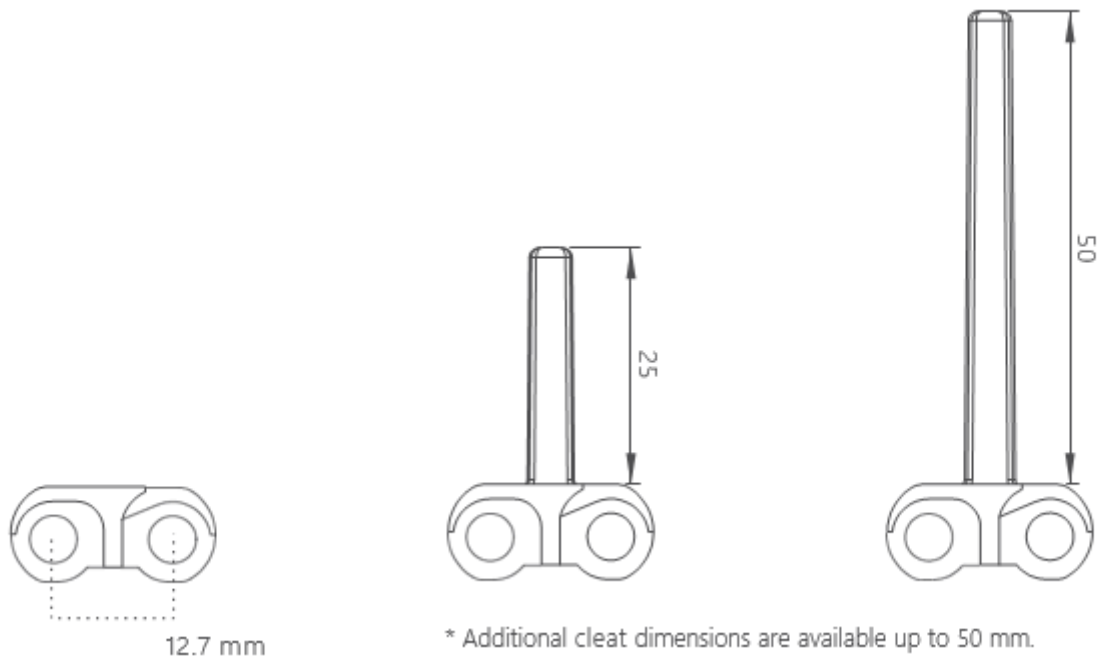
- * Andere Kettenräder und Nabengrößen werden auf Anfrage gefertigt
- * POM (Polyacetal) und PP (Polypropylen) Kettenräder sind auf Anfrage erhältlich
- * Bearbeitete geteilte Kettenräder sind für jede Größe erhältlich



Zubehör und technische Spezifikationen



STOLLEN UND SEITENWÄNDE				
Produktcode	Stollenhöhe (mm / Inch)	Stollenbreite (mm / Inch)	Produktcode	Seitenwandhöhe (mm / Inch)
EC127T25	25 / 1	150 / 5.90	-	-
EC127T50	50 / 2	150 / 5.90	-	-



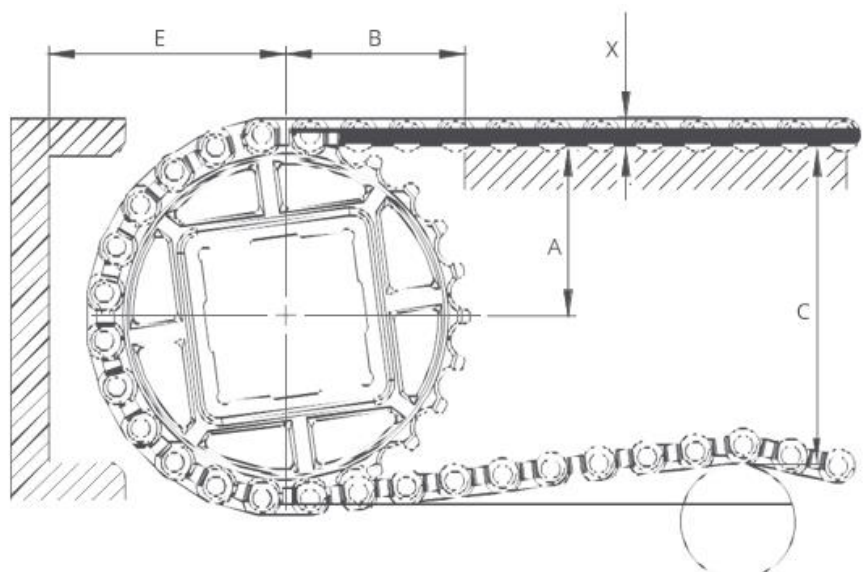
MÖGLICHE STOLLENFREIE ZONE	Mit	
	Mm	Inch
Standard, Modulschneiden	33,3	1.31
Standard, ungeschnittenes Modul	50,0	1.97
Standard, Modulschneiden	66,6	2.62
Standard, Modulschneiden	83,3	3.28
Standard, ungeschnittenes Modul	100,0	3.94

Nicht-Standard-Stollen ist auf Anfrage



Technische Informationen

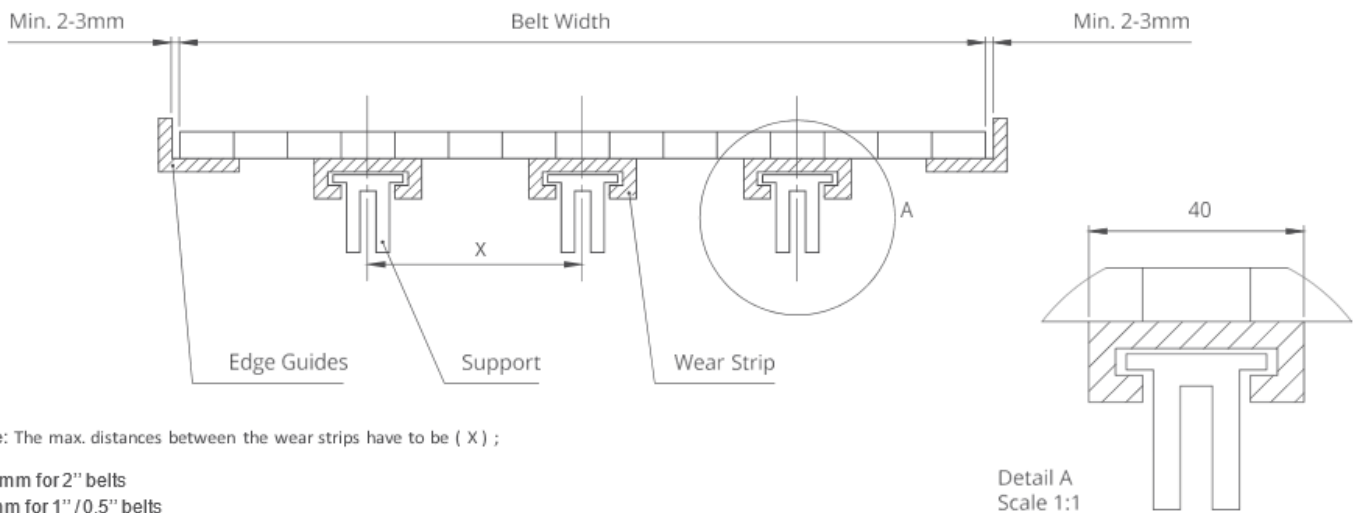
A - ± 0,031" (1mm) C - ± (Max.)
B - ± 0,125" (3mm) E - ± (Min.)



Abmessungen des Förderbandrahmens

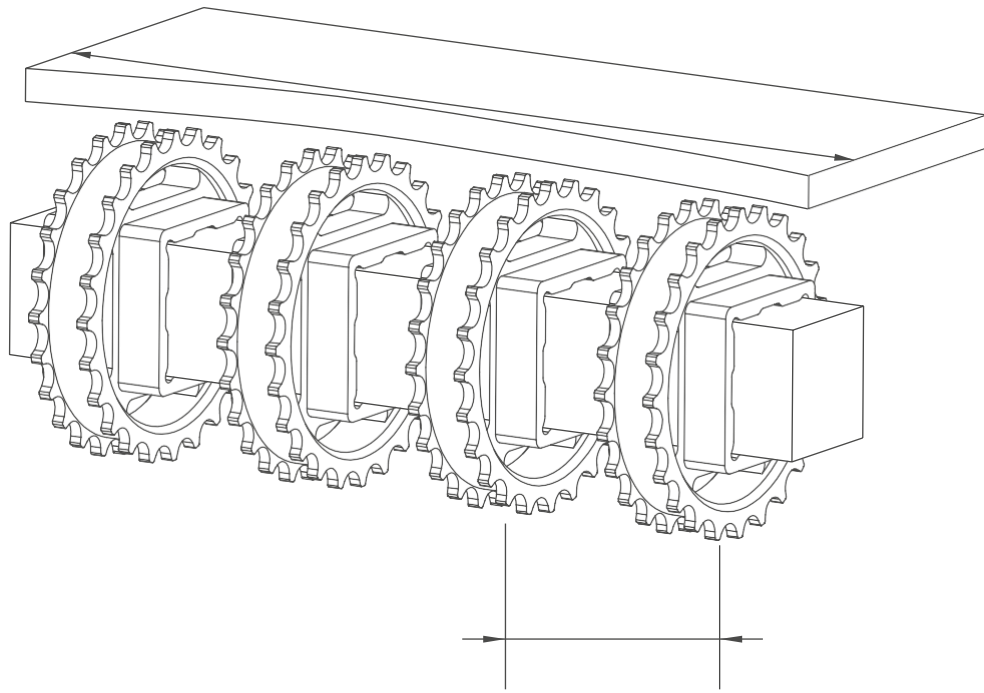
SPROCKETS BESCHREIBUNG		A		B		C		E		X		
Teilungsdurchmesser		Anzahl der Zähne	Bereich (Von unten nach oben)		Inch	Mm	Inch	Mm	Inch	Mm	Inch	Mm
Inch	Mm		Inch	Mm								
EC127 C, EC127 FG												
2.89	73,4	19	1.36	34,5	1.67	42,5	2.83	72,0	2.09	53,0	0.39	10,0
3.69	93,8	24	1.73	44,0	1.89	48,0	3.23	82,0	2.48	63,0	0.39	10,0
4.33	110,1	28	2.07	52,5	2.05	52,0	3.86	98,0	2.80	71,0	0.39	10,0
4.66	118,3	30	2.24	57,0	2.13	54,0	4.02	102,0	2.95	75,0	0.39	10,0
5.62	142,7	36	2.72	69,0	2.35	59,8	4.96	126,0	3.43	87,0	0.39	10,0
EC127 GT												
2.89	73,4	19	1.46	37,0	1.67	42,5	2.83	72,0	2.19	55,5	0.49	12,5
3.69	93,8	24	1.83	46,5	1.89	48,0	3.23	82,0	2.58	65,5	0.49	12,5
4.33	110,1	28	2.17	55,0	2.05	52,0	3.86	98,0	2.89	73,5	0.49	12,5
4.66	118,3	30	2.34	59,5	2.13	54,0	4.02	102,0	3.05	77,5	0.49	12,5
5.62	142,7	36	2.81	71,5	2.35	59,8	4.96	126,0	3.52	89,5	0.49	12,5

Schieber-Stützsysteem für gerade Laufbänder



Note: The max. distances between the wear strips have to be (X) ;

125 mm for 2" belts
80 mm for 1" / 0.5" belts



Kettenräder Anordnung

Standard-Bandbreite		Anzahl der Kettenräder pro Welle		A (mm/Inch)	
Mm	Inch	Antriebswelle	Rücklaufwelle	Min.	Max.
150,0	5.91	2	2	50/2	100/4
200,0	7.87	3	2	50/2	100/4
250,0	9.84	3	2	50/2	100/4
300,0	11.81	4	3	50/2	100/4
350,0	13.78	4	3	50/2	100/4
400,0	15.75	5	3	50/2	100/4
450,0	17.72	5	3	50/2	100/4
500,0	19.69	6	4	50/2	100/4
550,0	21.65	7	4	50/2	100/4
600,0	23.62	7	4	50/2	100/4
650,0	25.59	7	4	50/2	100/4
700,0	27.56	8	5	50/2	100/4
750,0	29.53	9	6	50/2	100/4
800,0	31.50	9	6	50/2	100/4
850,0	33.46	10	7	50/2	100/4
900,0	35.43	11	7	50/2	100/4
950,0	37.40	11	7	50/2	100/4
1000,0	39.37	11	7	50/2	100/4
1050,0	41.34	11	7	50/2	100/4
1100,0	43.31	12	7	50/2	100/4

1150,0	45.28	12	7	50/2	100/4
1200,0	47.24	12	7	50/2	100/4
1250,0	49.21	13	8	50/2	100/4
1300,0	51.18	13	8	50/2	100/4
1350,0	53.15	13	8	50/2	100/4
1400,0	55.12	14	8	50/2	100/4

Hinweis: Anzahl der Kettenräder hängt von der Bandlast ab