

## FabLink®-XP25.4.C

### **Zeevruchten toepassingen**

Inspectietafels, Sorteellijnen, Trimlijnen

### **Bakkerij toepassingen**

Deegrijverwerking, Koellijnen, Verpakkingslijnen

### **Toepassingen snacks**

Maïsverwerking

### **Fruit en groenten toepassingen**

Bulkvoeding, Opvoerend transport, Controle-sorteertafel

### **Toepassingen voor bandenproductie**

Mixer aanvoer-afvoer, Kalander uitvoer, Extrusie Uitvoer

### **Toepassingen voor verpakkingen**

Etikettering, Kistenvullers, Tray Packers, Palletiseren-Depalletiseren

### **Afdrukken en papiertoepassingen**

Uitvoer van drukmachine, Uitvoer van wikkelmachines

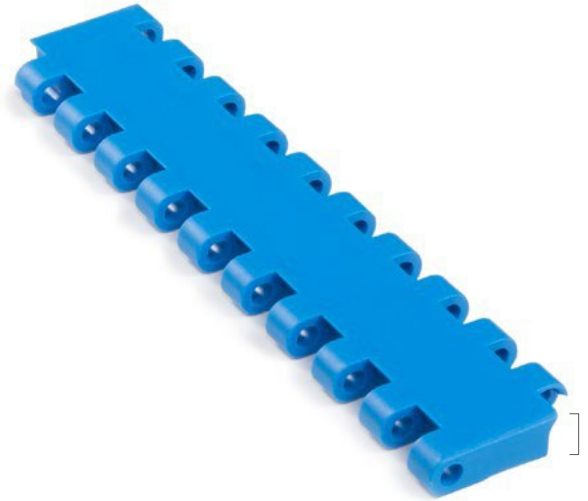
### **Toepassingen voor dranken en botteling**

Palletiseren en Depalletiseren van glas en inblikken

### **Materiaalbehandeling toepassingen**

Opvoerend transport, Palletizeerders, Verpakkingslijnen

# FabLink® -XP25.4.C



Steek	25,4 mm / 1 inch
Bandoppervlak:	Gesloten, glad oppervlak
Minimale breedte	50 mm / 1,97 inch
Open oppervlakte (%)	0%
Meenemer	Ja (T25, T50, T75, T100)
Zijwand	Ja (h = 25 mm, h = 50 mm, h = 75 mm, h = 100 mm)
Pen	Ø 4,5 mm / 0,177 inch
Goedgekeurd	FDA en EU
Bocht	Nee
Kleur	Extra kleuren beschikbaar
Reinigbaarheid	Goed
Banddikte	8,8 mm / 0,346 inch

## Productkenmerken en functionele voordelen

Unieke tandwieloverbrenging - hogere productvolume en langere transportbanden.

Korte overgang toepassingen.

Extra krachtige bidirectionele band voor lange transportbanden.

Unieke tandwieloverbrenging vermindert pulsatie en verhoogt de belastbaarheid

Schuine bandranden.

## Beschikbare afmetingen van gegoten modules

152,4 mm / 6 inch-module

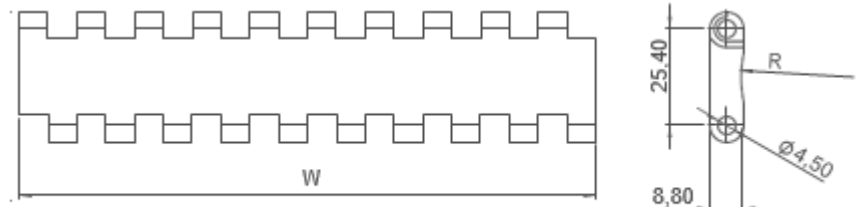
76,2 mm / 3 inch-module

## Technische informatie

BAND MATERIAAL:	TREKSTERKTE				TEMPERATUUR		BAND GEWICHT Kg/ m <sup>2</sup> / lb/ ft <sup>2</sup>
	Recht		Bocht		° C / ° F (min.)	° C / ° F (max.)	
	N/mm	pond/ft	N/mm	pond/ft			
PP (Polypropyleen)	18400	1261	-	-	+5 / +41	+90 / +194	5,5 / 1,13
PE (Polyethyleen)	9100	624	-	-	-73 / -99	+66 / +151	5,8 / 1,19
POM (polyacetaal)	32100	2200	-	-	-43 / -45	+110 / +230	7,9 / 1,62

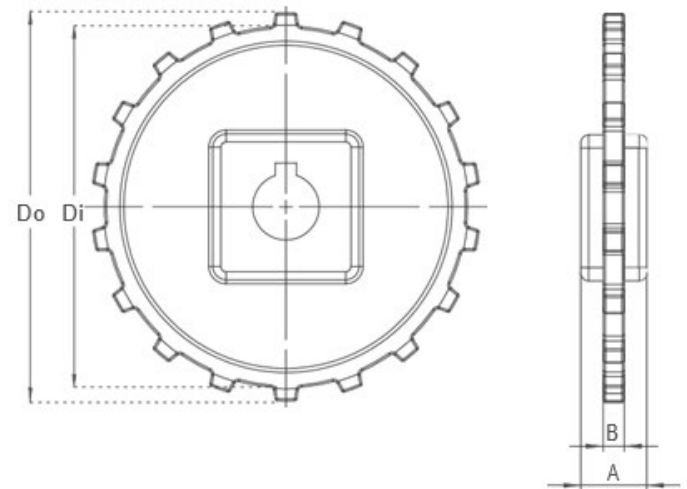
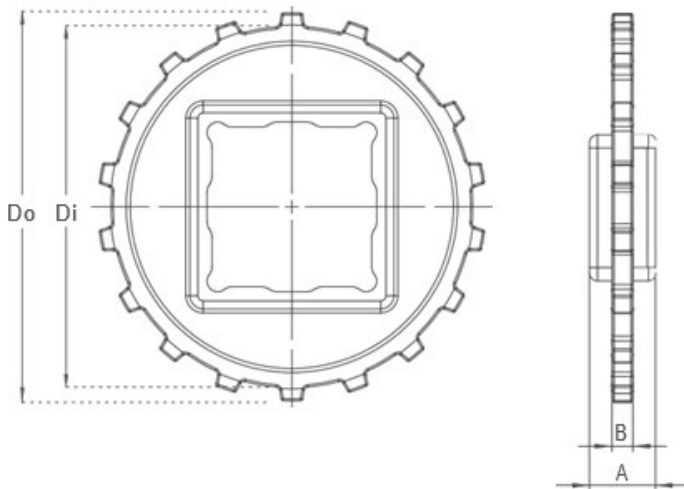
## Standaard bandbreedtes

BREEDTE (B)				BAND BREEDT TOLERANTIE (max.)
PP-PE		POM		
mm	inch	mm	inch	
152,4	6,0	152,4	6,0	± 0,5 mm
228,6	9,0	228,6	9,0	± 2 mm
304,8	12,0	304,8	12,0	± 2 mm
381,1	15,0	381,1	15,0	± 3 mm
457,2	18,0	457,2	18,0	± 3 mm
533,4	21,0	533,4	21,0	± 3 mm
609,6	24,0	609,6	24,0	± 3 mm
685,8	27,0	685,8	27,0	± 4 mm
762,0	30,0	762,0	30,0	± 4 mm
838,2	33,0	838,2	33,0	± 4 mm
914,4	36,0	914,4	36,0	± 4 mm
990,6	39,0	990,6	39,0	± 4 mm
1066,8	42,0	1066,8	42,0	± 4 mm
1143,0	45,0	1143,0	45,0	± 4 mm



- Standaard band stappen 76,2mm
  - Niet-standaard band stappen 15,2mm
- Neem contact op met de klantenservice voor precieze afmetingen.

## Tandwielen en technische specificaties



### Standaard tandwielafmetingen

AANTAL TANDEN	Di mm / inch	Do mm / inch	B mm / inch	Een mm / inch	Vierkante boring (Q) mm / inch	Ronde boring (R) mm / inch	PRODUCTCODE	
							Vierkant type (Q)	Rond Type (R)
Z8	53,2 / 2,09	64,0 / 2,52	8 / 0,31	25 / 1	25 / 1	25-30 / 1-1.25	XP25.4SQZ8*PA	XP25.4SRZ8*PA
Z10	71,6 / 2,82	82,5 / 3,25	8 / 0,31	25 / 1	40 / 1,5	25-30 / 1-1.25	XP25.4SQZ10*PA	XP25.4SRZ10*PA
Z12	89,0 / 3,50	99,5 / 3,92	8 / 0,31	25 / 1	40 / 1,5	25-30 / 1-1.25	XP25.4SQZ12*PA	XP25.4SRZ12*PA
Z15	114,0 / 4,49	124,0 / 4,88	8 / 0,31	25 / 1	40-60 / 1,5-2,5	25-30 / 1-1.25	XP25.4SQZ15*PA	XP25.4SRZ15*PA
Z18	136,4 / 5,37	146,4 / 5,76	8 / 0,31	25 / 1	40-60 / 1,5-2,5	25-30 / 1-1.25	XP25.4SQZ18*PA	XP25.4SRZ18*PA

- \* Andere tandwielen en Asmaten worden op aanvraag vervaardigd
- \* POM (Polyacetal) en PP (Polypropyleen) tandwielen zijn op aanvraag verkrijgbaar
- \* Machinaal bewerkte gespleten tandwielen zijn beschikbaar voor elke maat



Klem



Machines gespleten tandwiel

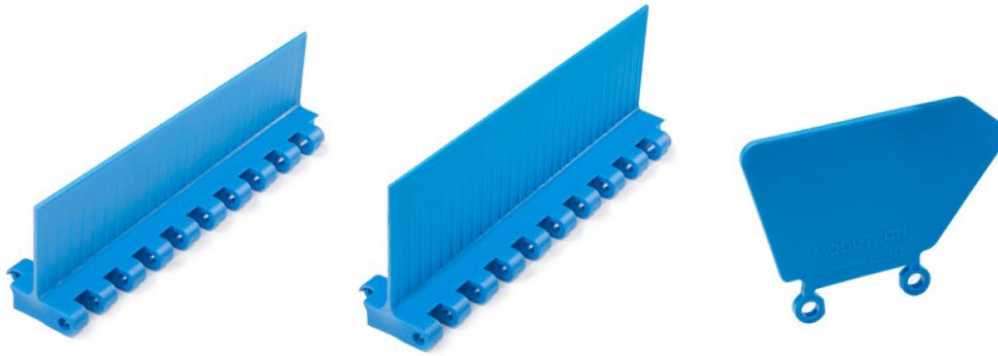


Gegoten tandwiel



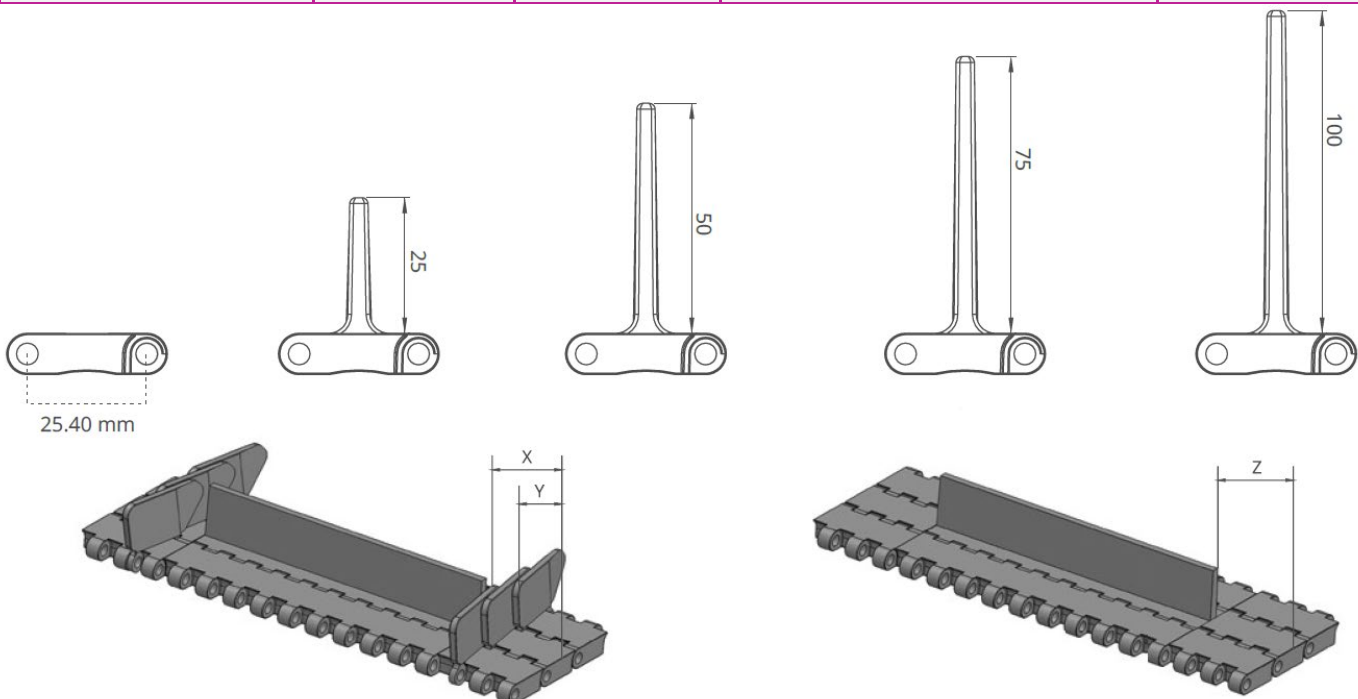
Machine tandwiel

## Accessoires en technische specificaties



### MEENEMERS EN ZIJWANDEN

Productcode	Hoogte (mm / inch)	Breedte (mm / inch)	Productcode	Zijwandhoogte (mm / inch)
T25.XP25.4	25 / 1	152,4 / 6	SW25.XP25.4	25 / 1
T50.XP25.4	50 / 2	152,4 / 6	SW50.XP25.4	50 / 2
T75.XP25.4	75 / 3	152,4 / 6	SW75.XP25.4	75 / 3
T100.XP25.4	100 / 4	152,4 / 6	SW100.XP25.4	100 / 4



MOGELIJKE ZIJWAND VRIJE ZONE	X		Y	
	mm	inch	mm	inch
Standaard, module	24,0	0,94	15,0	0,59
Module snijden nodig	32,0	1,26	22,0	0,87
Standaard, module	40,0	1,57	30,0	1,18
Module snijden nodig	48,0	1,89	37,0	1,46
Standaard, module	56,0	2,20	45,0	1,77
Module snijden nodig	64,0	2,52	53,0	2,09

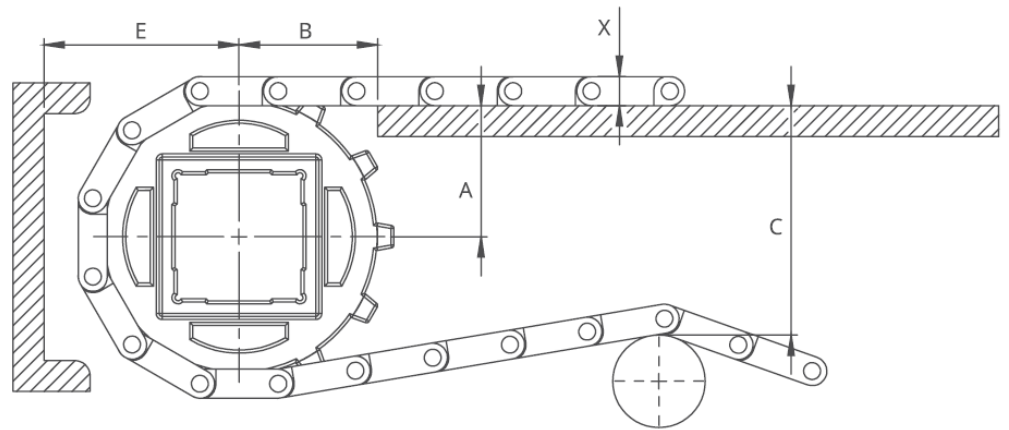
Opmerking: spleet tussen meenemer en zijwand minimaal 2-3 mm

MOGELIJKE MEENEMER VRIJE ZONE	Z	
	mm	inch
Standaard, ingekorte module	15,0	0,59
Standaard, module	30,0	1,18
Standaard, ingekorte module	45,0	1,77
Standaard, ingekorte module	60,0	2,36
Standaard, module	76,0	2,99

Niet-standaard meenemer is op aanvraag

**Technische informatie**

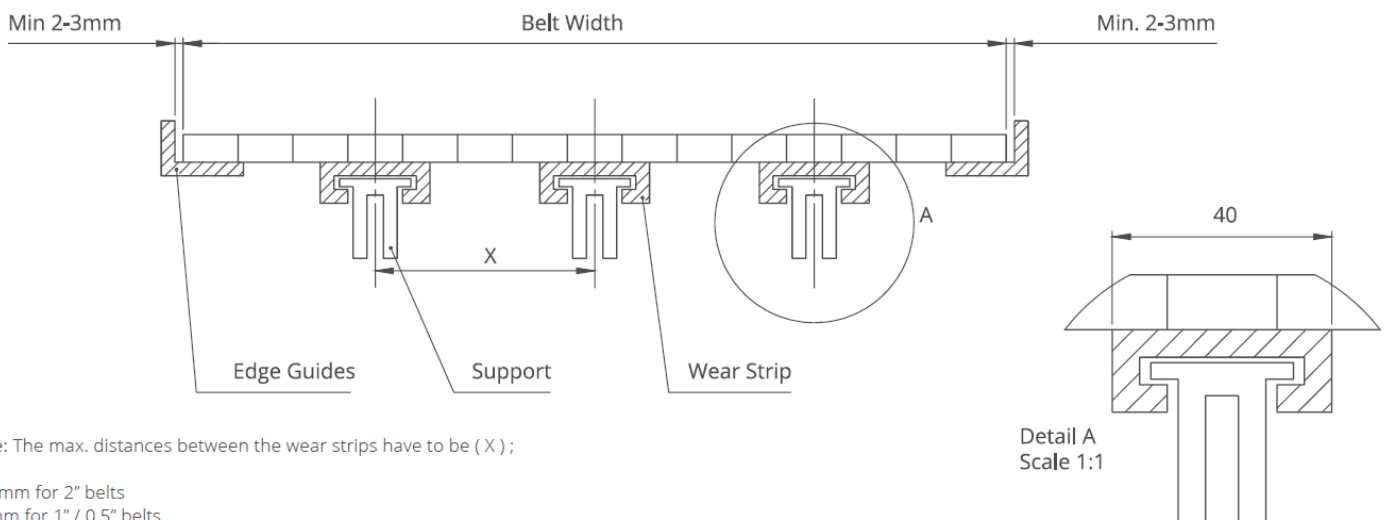
A - ± 0,031" ( 1mm )      C - ± ( Max.)  
B - ± 0,125" ( 3mm )      E - ± ( Min.)



**Afmetingen transportband**

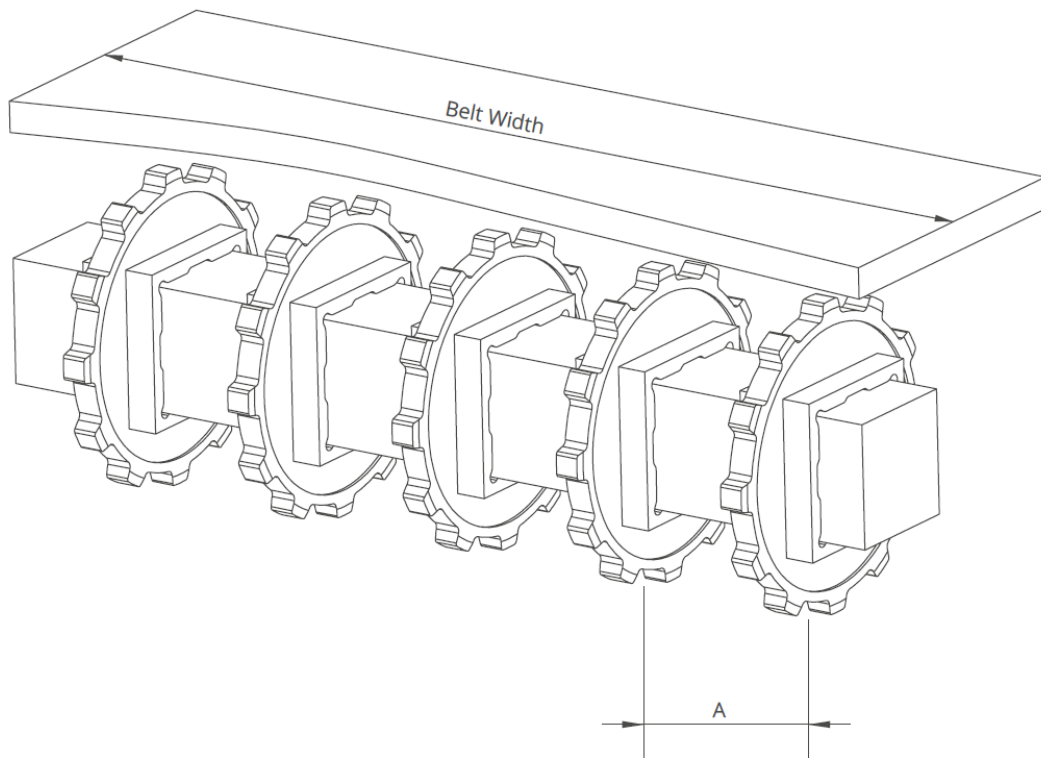
TANDWIELEN BESCHRIJVING:		A		B		C		E		X		
Steekdiameter:		Bereik (Van onder tot boven)		inch	mm	inch	mm	inch	mm	inch	mm	
inch	mm	Aantal tanden	inch									mm
2.32	59,0	8	1,17	29,8	1,44	36,5	1,94	49,3	1,91	48,6	0.35	8,8
2.99	76,0	10	1,47	37,0	1,69	42,9	2,57	65,4	2,21	56,2	0.35	8,8
3.59	91,2	12	1,79	45,5	1,86	47,3	3,19	81,1	2,53	64,3	0.35	8,8
4.65	118,0	15	2,22	56,3	2,13	54,1	4,15	105,3	2,96	75,1	0.35	8,8
5.67	144,0	18	2,71	69,0	2,31	58,7	5,16	131,0	3,45	87,8	0.35	8,8

**Slider Support System voor rechte loopbanden**



Note: The max. distances between the wear strips have to be ( X ) ;

125 mm for 2" belts  
80 mm for 1" / 0.5" belts



## Tandwielopstelling

Standaard bandbreedte		Aantal tandwielen per as		A (mm/inch)	
mm	inch	Aandrijf-as	Retour-as	Min.	Maximaal
152,4	6,0	2	2	60 / 2,36	170 / 6,6
228,6	9,0	2	2	60 / 2,36	170 / 6,6
304,8	12,0	3	2	60 / 2,36	170 / 6,6
381,0	15,0	4	3	60 / 2,36	170 / 6,6
457,2	18,0	5	3	60 / 2,36	170 / 6,6
533,4	21,0	5	3	60 / 2,36	170 / 6,6
609,6	24,0	6	3	60 / 2,36	170 / 6,6
685,8	27,0	6	4	60 / 2,36	170 / 6,6
762,0	30,0	7	4	60 / 2,36	170 / 6,6
838,2	33,0	7	4	60 / 2,36	170 / 6,6
914,4	36,0	8	4	60 / 2,36	170 / 6,6
990,6	39,0	8	5	60 / 2,36	170 / 6,6
1066,8	42,0	9	5	60 / 2,36	170 / 6,6
1143,0	45,0	9	5	60 / 2,36	170 / 6,6
1219,2	48,0	10	5	60 / 2,36	170 / 6,6
1295,4	51,0	10	6	60 / 2,36	170 / 6,6
1371,6	54,0	11	7	60 / 2,36	170 / 6,6
1447,8	57,0	11	7	60 / 2,36	170 / 6,6
1524,0	60,0	12	7	60 / 2,36	170 / 6,6
1600,2	63,0	12	8	60 / 2,36	170 / 6,6
1676,4	66,0	12	8	60 / 2,36	170 / 6,6
1752,6	69,0	13	8	60 / 2,36	170 / 6,6
1828,8	72,0	14	9	60 / 2,36	170 / 6,6
1905,0	75,0	14	9	60 / 2,36	170 / 6,6
1981,2	78,0	15	10	60 / 2,36	170 / 6,6
2057,4	81,0	15	10	60 / 2,36	170 / 6,6

Let op: aantal tandwielen is afhankelijk van de bandbelasting