



FabLink[®]-MD50.8.C.

Golfkarton toepassingen

Stapelaars, Golfkarton afvoer, Aanvoer bandeermachine

Houtindustrie

Houttransport, snijproces

Toepassingen voor snacks

Aardappelverwerking

Toepassingen voor groente en fruit

Bulkvoeding, Opvoerend transport, Controle en sorteertafel, Vullijnen

Auto toepassingen

Stoellijnen, Opvoerend transport

Toepassingen voor verpakkingen

Bulkvoeding, Hellende lijnen, Dozentransport

FabLink® - MD50.8.C



Steek	50,8 mm / 2 inch
Bandoppervlak:	Gesloten, glad oppervlak
Minimale breedte	150 mm / 5,90 inch
Open oppervlakte (%)	0%
Meenemer	Nee
Zijwand	Ja (T50,T100,T150)
Pen	Ø 7 mm / 0,275 inch
Goedgekeurd	FDA en EU
Bocht	Nee
Kleur	Extra kleuren beschikbaar
Reinigbaarheid	Goed
Banddikte	16 mm / 0,629 inch

Productkenmerken en functionele voordelen

Unieke tandwieloverbrenging vermindert pulsatie en verhoogt de belastbaarheid.
 Krachtige, bidirectionele band voor lange transporteurs.
 Unieke tandwieloverbrenging - hogere productvolume en langere transportbanden.
 Sterke en dikke productondersteuning maken meer belasting mogelijk zonder te breken.
 Impact bestendig om zware voorwerpen te weerstaan die op de band vallen.

Beschikbare afmetingen van gegoten modules

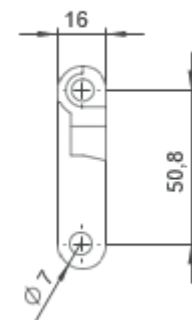
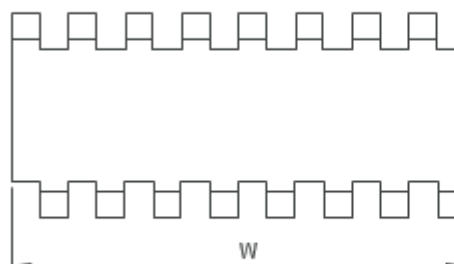
150 mm/5,90 inch-module

Technische informatie

BAND MATERIAAL:	TREKSTERKTE				TEMPERATUUR		BAND GEWICHT Kg/ m ² / lb/ ft ²
	Recht		Boch		° C / ° F (min.)	° C / ° F (max.)	
	N/mm	pond/ft	N/mm	pond/ft			
POM (polyacetaal)	37400	2562	-	-	+5 / +41	+90 / +194	8,7 / 1,78
PE (Polyethyleen)	26400	1808	-	-	-73 / -99	+66 / +151	9,3 / 1,90
POM (polyacetaal)	66000	4522	-	-	-43 / -45	+110 / +230	13,5 / 2,77

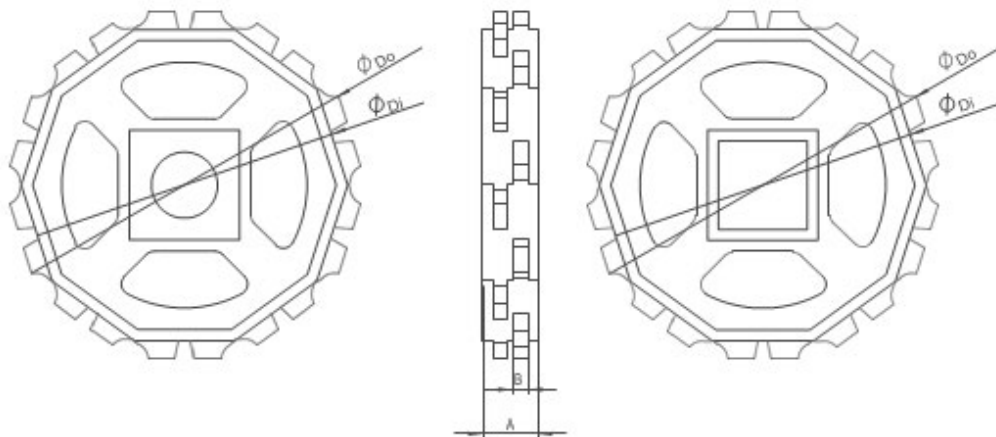
Standaard bandbreedtes

BREEDTE (B)				BAND BREEDT TOLERANTIE (max.)
PP-PE		POM		
mm	inch	mm	inch	
150,0	5,91	150,0	5,91	± 0,5 mm
225,0	8,86	225,0	8,86	± 2 mm
300,0	11,81	300,0	11,81	± 2 mm
375,0	14,76	375,0	14,76	± 2 mm
450,0	17,72	450,0	17,72	± 3 mm
525,0	20,67	525,0	20,67	± 3 mm
600,0	23,62	600,0	23,62	± 3 mm
675,0	26,57	675,0	26,57	± 3 mm
750,0	29,53	750,0	29,53	± 4 mm
825,0	32,48	825,0	32,48	± 4 mm
900,0	35,43	900,0	35,43	± 4 mm
975,0	38,38	975,0	38,38	± 5 mm
1050,0	41,34	1050,0	41,34	± 5 mm
1125,0	44,29	1125,0	44,29	± 5 mm



- Standard belt afmetingen 75mm
 - Niet-standaard beand afmetingen 18,75mm
- Neem contact op met de klantenservice voor precieze band afmetingen

Tandwielen en technische specificaties



Standaard tandwielafmetingen

AANTAL TANDEN	Di mm / inch	Do mm / inch	B mm / inch	Een mm / inch	Vierkante boring (Q) mm / inch	Ronde boring (R) mm / inch	PRODUCTCODE	
							Vierkant type (Q)	Rond Type (R)
Z8	107,37 / 4,23	127,35 / 5,01	7 / 0,27	40 / 1,57	40 / 1,5	25-30 / 1-1.25	MD508SQZ8*POM	MD508SQZ8*POM
Z10	141,27 / 5,56	160,14 / 6,30	7 / 0,27	40 / 1,57	40-60 / 1,5-2,5	25-30 / 1-1.25	MD508SQZ10*POM	MD508SQZ10*POM
Z12	174,71 / 6,87	193,24 / 7,61	7 / 0,27	40 / 1,57	40-60 / 1,5-2,5	25-30 / 1-1.25	MD508SQZ12*POM	MD508SQZ12*POM

- * Andere tandwielen en asmaten worden op aanvraag vervaardigd
- * POM (Polyacetal) en PP (Polypropyleen) tandwielen zijn op aanvraag verkrijgbaar
- * Machinaal bewerkte gespleten tandwielen zijn beschikbaar voor elke maat



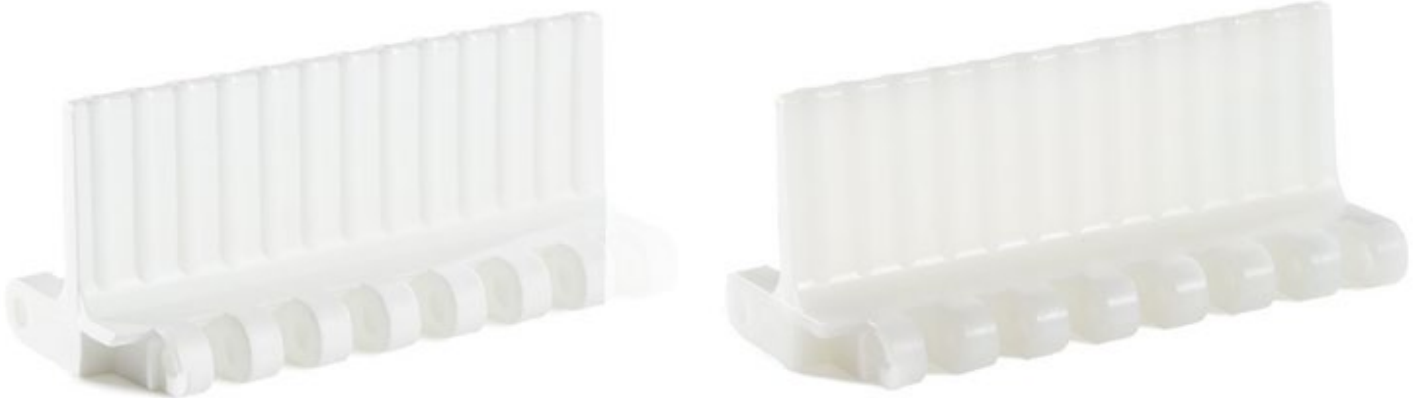
Klem

Machines gespleten tandwiel

Gegoten tandwiel

Machine tandwiel

Accessoires en technische specificaties

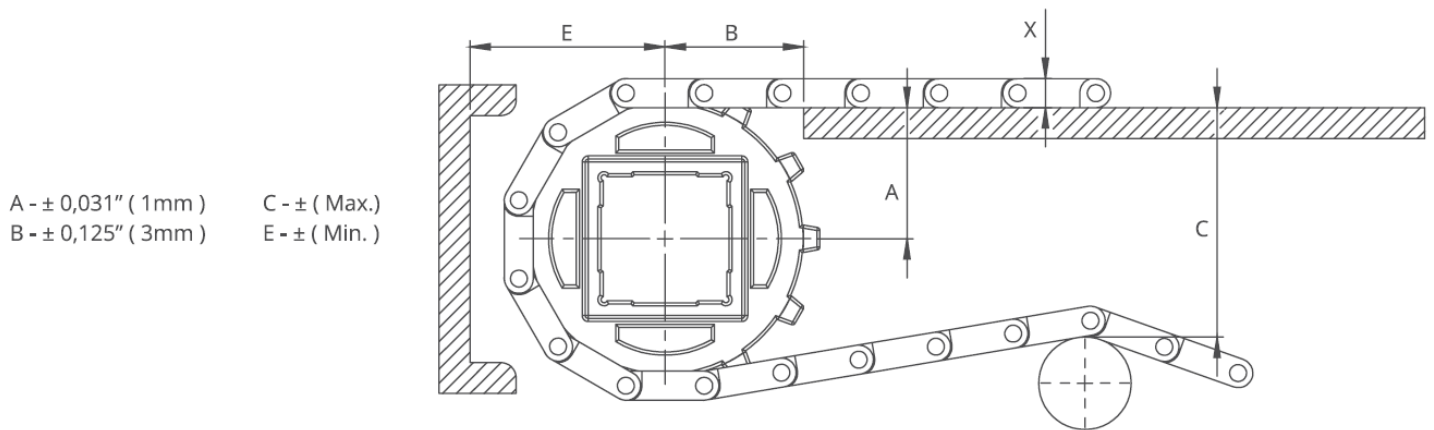


MEENEMERS EN ZIJWANDEN

Productcode	Hoogte (mm / inch)	Breedte (mm / inch)	Productcode	Zijwandhoogte (mm / inch)
MD.50.8.T50	50 / 2	150 / 5,9	-	-
MD.50.8.T100	100 / 4	150 / 5,9	-	-
MD.50.8.T150	150 / 6	150 / 5,9	-	-

MOGELIJKE MEENEMER VRIJE ZONE	Z	
	mm	inch
Standaard, module snijden	37,5	1,48
Standaard, module snijden	56,0	2,20
Standaard, geen module snijden	75,0	2,95
Standaard, module snijden	112,5	4,43

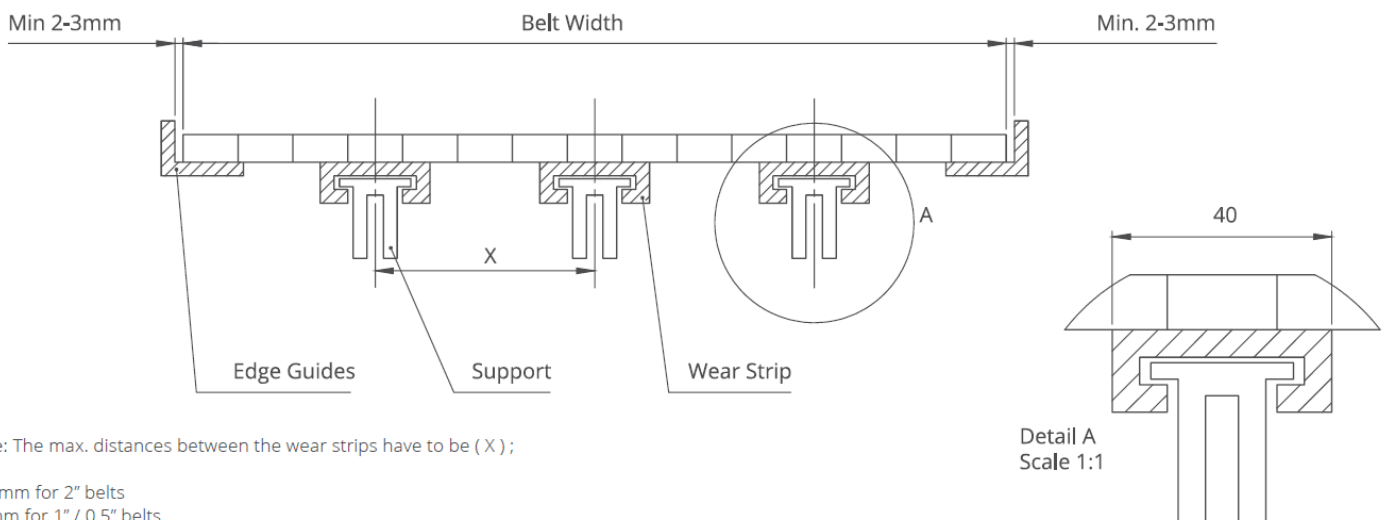
Technische informatie



Afmetingen transportband

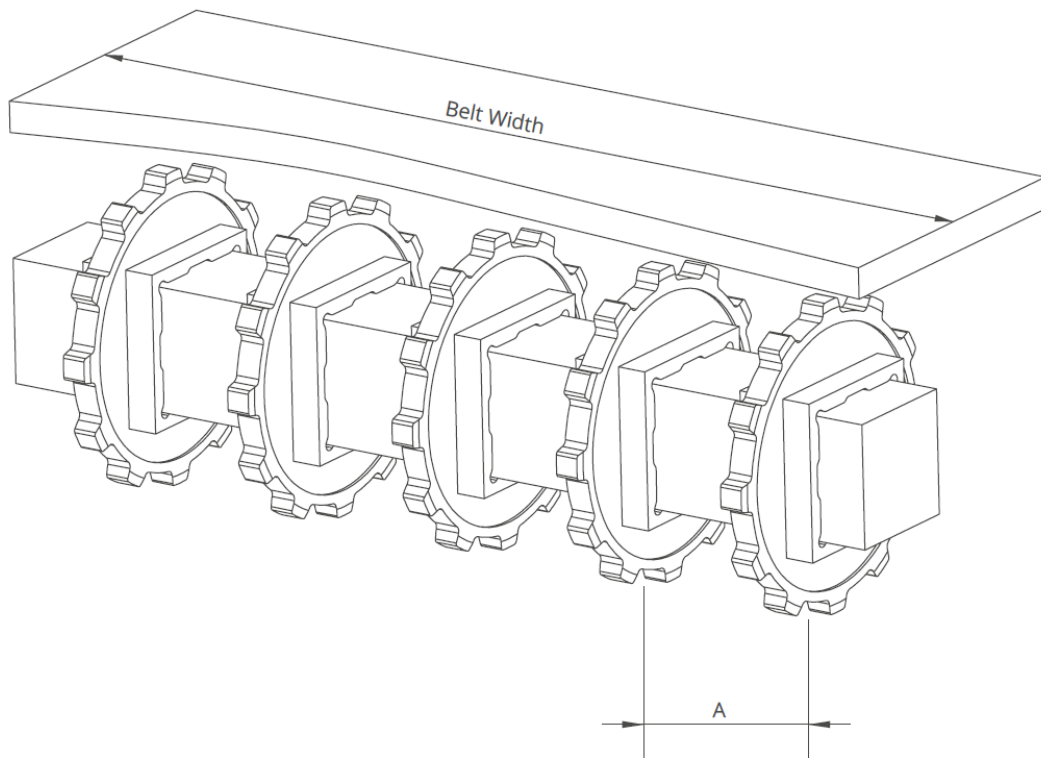
TANDWIELEN BESCHRIJVING:		A		B		C		E		X		
Steekdiameter:	Aantal tanden	Bereik (Van onder tot boven)		inch	mm	inch	mm	inch	mm	inch	mm	
		inch	mm									
2.32	59,0	8	1,17	29,8	1,44	36,5	1,94	49,3	1,91	48,6	0.35	8,8
2.99	76,0	10	1,47	37,0	1,69	42,9	2,57	65,4	2,21	56,2	0.35	8,8
3.59	91,2	12	1,79	45,5	1,86	47,3	3,19	81,1	2,53	64,3	0.35	8,8
4.65	118,0	15	2,22	56,3	2,13	54,1	4,15	105,3	2,96	75,1	0.35	8,8
5.67	144,0	18	2,71	69,0	2,31	58,7	5,16	131,0	3,45	87,8	0.35	8,8

Glijbed Support System voor rechte banden



Note: The max. distances between the wear strips have to be (X) ;

125 mm for 2" belts
80 mm for 1" / 0.5" belts



Tandwielopstelling

Standaard bandbreedte		Aantal tandwielen per as		A (mm/inch)	
mm	inch	Aandrijfjas	Retouras	Min.	Maximaal
152,4	6,0	2	2	60 / 2,36	170 / 6,6
228,6	9,0	2	2	60 / 2,36	170 / 6,6
304,8	12,0	3	2	60 / 2,36	170 / 6,6
381,0	15,0	4	3	60 / 2,36	170 / 6,6
457,2	18,0	5	3	60 / 2,36	170 / 6,6
533,4	21,0	5	3	60 / 2,36	170 / 6,6
609,6	24,0	6	3	60 / 2,36	170 / 6,6
685,8	27,0	6	4	60 / 2,36	170 / 6,6
762,0	30,0	7	4	60 / 2,36	170 / 6,6
838,2	33,0	7	4	60 / 2,36	170 / 6,6
914,4	36,0	8	4	60 / 2,36	170 / 6,6
990,6	39,0	8	5	60 / 2,36	170 / 6,6
1066,8	42,0	9	5	60 / 2,36	170 / 6,6
1143,0	45,0	9	5	60 / 2,36	170 / 6,6
1219,2	48,0	10	5	60 / 2,36	170 / 6,6
1295,4	51,0	10	6	60 / 2,36	170 / 6,6
1371,6	54,0	11	7	60 / 2,36	170 / 6,6
1447,8	57,0	11	7	60 / 2,36	170 / 6,6
1524,0	60,0	12	7	60 / 2,36	170 / 6,6
1600,2	63,0	12	8	60 / 2,36	170 / 6,6
1676,4	66,0	12	8	60 / 2,36	170 / 6,6
1752,6	69,0	13	8	60 / 2,36	170 / 6,6
1828,8	72,0	14	9	60 / 2,36	170 / 6,6
1905,0	75,0	14	9	60 / 2,36	170 / 6,6
1981,2	78,0	15	10	60 / 2,36	170 / 6,6
2057,4	81,0	15	10	60 / 2,36	170 / 6,6

Let op: aantal tandwielen is afhankelijk van de bandbelasting