



## **FabLink®-HC12.7.BLB**

---

Toepassingen voor groente en fruit  
Sorteerlijnen

# FabLink® -HC12.7.BLB

Steek	12,7 mm / 0,5 inch
Bandoppervlak:	Gesloten, Pyramide-oppervlak
Minimale breedte	121,74 mm/4,79 inch
Open oppervlakte (%)	0%
Meenemer	Nee
Zijwand	Nee
Pen	Ø 4,5 mm / 0,177 inch
Goedgekeurd	FDA en EU
Bocht	Nee
Kleur	Extra kleuren beschikbaar
Reinigbaarheid	Excellent
Band dikte:	13,56 mm / 0,534 inch



## Productkenmerken en functionele voordelen

- Gemakkelijk te reinigen, vermindert de stilstand voor reiniging met 80%
- Unieke tandwieloverbrenging - hoger productvolume en langere transportbanden
- Speciaal ontwerp voor sorteerlijnen – Met name bosbessen
- Vermindert de groei van bacteriën.

## Beschikbare afmetingen van gegoten modules

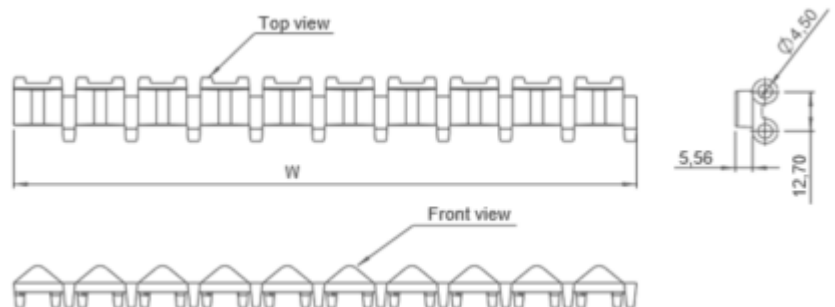
- 160 mm / **6.30 inch** module
- 164 mm / **6.46 inch** module
- 203 mm / **8 inch** module
- 160 mm / **6.30 inch** module

## Technische informatie

BAND MATERIAAL:	TREKSTERKTE				TEMPERATUUR		BAND GEWICHT Kg/ m <sup>2</sup> / lb/ ft <sup>2</sup>
	Rechtdoor		Bocht		° C / ° F (min.)	° C / ° F (max.)	
	N/mm	pond/ft	N/mm	pond/ft			
PP (Polypropyleen)	-	-	-	-	-	-	-
PE (Polyethyleen)	-	-	-	-	-	-	-
POM (polyacetaal)	5170	354	-	-	-43 / -45.4	+110 / +230	9,1 / 1.86

## Standaard bandbreedtes

BREEDTE (B)				BAND BREEDT TOLERANTIE (max.)
PP-PE		POM		
mm	inch	mm	inch	
-	-	323,64	12,78	± 1 mm
-	-	426,09	16,78	± 1 mm
-	-	527,54	20,77	± 1 mm
-	-	629,00	24,76	± 1 mm
-	-	730,44	28,76	± 2 mm
-	-	831,89	32,75	± 2 mm
-	-	933,34	36,75	± 2 mm
-	-	1034,79	40,75	± 2 mm
-	-	1136,24	44,75	± 2 mm

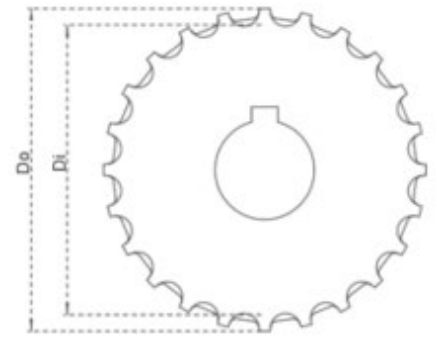
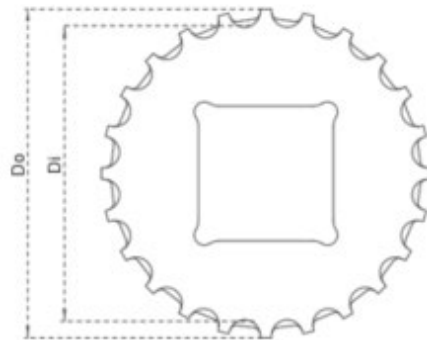


- Standaard band stappen 76,2mm
- Niet-standaard band stappen 15,2mm

Neem contact op met de klantenservice voor precieze afmetingen.



## Tandwielen en technische specificaties



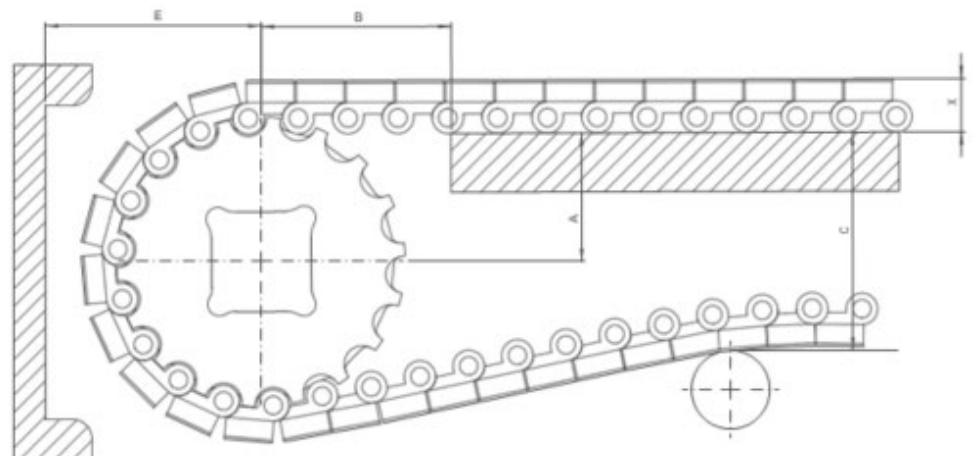
## Standaard tandwielafmetingen

AANTAL TANDEN	Di mm / inch	Do mm / inch	B mm / inch	Een mm / inch	Vierkante boring (Q) mm / inch	Ronde boring (R) mm / inch	PRODUCTCODE	
							Vierkant type (Q)	Rond Type (R)
Z15	51,9 / 2.04	61,4 / 2,42	2 / 0,08	25 / 1.0	25 / 1-1.25	25-30 / 1-1.25	HC127SQZ15*POM	HC127SRZ15*POM
Z16	55,9 / 2.20	65,5 / 2.58	2 / 0,08	25 / 1.0	25 / 1-1.25	25-30 / 1-1.25	HC127SQZ16*POM	HC127SRZ16*POM
Z17	59,9 / 2.36	69,5 / 2.74	2 / 0,08	25 / 1.0	25 / 1-1.25	25-30 / 1-1.25	HC127SQZ17*POM	HC127SRZ17*POM
Z18	63,9 / 2,52	73,6 / 2.90	2 / 0,08	25 / 1.0	25-40 / 1-1.50	25-30 / 1-1.25	HC127SQZ18*POM	HC127SRZ18*POM
Z19	68,0 / 2.68	77,7 / 3.06	2 / 0,08	25 / 1.0	25-40 / 1-1.50	25-30 / 1-1.25	HC127SQZ19*POM	HC127SRZ19*POM

- \* Alle benodigde tandwielen geproduceerd door CNC
- \* Andere tandwielen en naafmaten worden op aanvraag vervaardigd
- \* POM (Polyacetal) en PP (Polypropyleen) tandwielen zijn op aanvraag verkrijgbaar
- \* Machinaal bewerkte gespleten tandwielen zijn beschikbaar voor elke maat

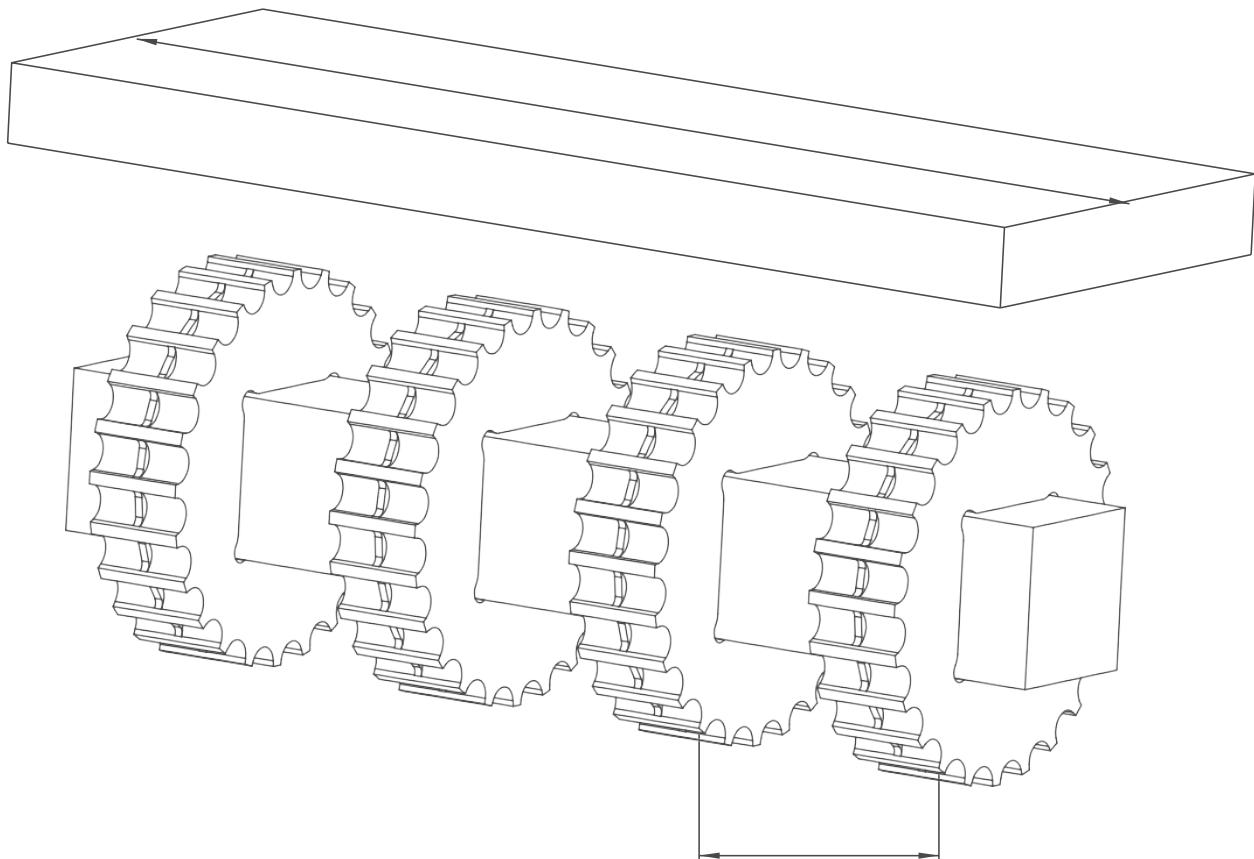
## Engineering informatie

A - ± 0,031" ( 1mm )  
B - ± 0,125" ( 3mm )  
C - ± ( Max. )  
E - ± ( Min. )



## Afmetingen transportband

TANDWIELEN BESCHRIJVING:			A		B		C		E		X	
Diameter:		Aantal tanden	Bereik (Van onder tot boven)		inch	mm	inch	mm	inch	mm	inch	mm
inch	mm		inch	mm								
HC127 C												
3.09	78,4	19	1.37	34,7	1.56	39,7	1.94	49,4	1.84	46,7	0.31	8,0
3.86	98,0	24	1.77	44,9	1.97	50,0	2.75	69,8	2.24	56,9	0.31	8,0
5.83	148,0	36	2.74	69,5	2.94	74,7	4.69	119,0	3.21	81,5	0.31	8,0
HC127 BLB												
3.09	78,4	19	1.37	34,7	1.56	39,7	2.17	55,0	2.06	52,3	0,53	13,56
3.86	98,0	24	1.77	44,9	1.97	50,0	2.97	75,4	2.46	62,5	0,53	13,56
5.83	148,0	36	2.74	69,5	2.94	74,7	4.90	124,6	3.43	87,1	0,53	13,56



## Tandwielopstelling

Standaard bandbreedte		Aantal tandwielen per as		A (mm/inch)	
mm	inch	Aandrijf-as	Retour as	Min.	Maximaal
121,74	4.79	2	2	50/2	100/4
223,19	8.79	3	2	50/2	100/4
324,64	12,78	4	3	50/2	100/4
426,09	16,78	5	3	50/2	100/4
527,54	20,77	6	4	50/2	100/4
628,99	24,76	7	5	50/2	100/4
730,44	28,76	8	6	50/2	100/4
831,89	32,75	9	7	50/2	100/4
933,34	36,75	10	8	50/2	100/4
1034,79	40.74	11	9	50/2	100/4
1136,24	44,73	12	9	50/2	100/4