



FabLink®-EC25.4.TR

Vlees toepassingen

Spiraalvormige vriezer

Pluimvee toepassingen

Spiraalvormige vriezer

Toepassingen voor zeevruchten

Vrieslijnen, Spiraalvormige vriezer

Bakkerij toepassingen

Spiraalvormige vriezers, Rijslijnen, Koellijnen, Vrieslijnen, Bakblik verwerking

Toepassingen van groente en fruit

Dozentransport

Auto toepassingen

Productie van auto-onderdelen, Batterij vullijnen

Verpakking stoepassingen

Tray Packers, Container transport

Posttoepassingen

Pakketverwerking

FabLink® EC25.4.TR (Tight radius)

Steek	26 mm / 1 inch
Bandoppervlak	Open, glad oppervlak
Minimale breedte	167 mm / 6,57 inch
Open oppervlakte (%)	38% (grootste opening 6,5 x 12 mm)
Meenemer	Nee
Zijwand	Ja (h=25 mm)
Pen	Ø 5 mm / 0,197 inch – Zelfvergrendeling
Goedgekeurd	FDA en EU
Bochttransport	Ja
Kleur	Extra kleuren beschikbaar
Reinigbaarheid	Uitstekend
Toepassing:	Rechte en zijwaartse buiging
Instortingsfactor:	1.4 – 1.6 (kijk op pagina 175 om de tabel Samenvouwfactoren-Breedte te zien)
Band dikte:	13 mm / 0,512 inch



Productkenmerken en functionele voordelen

Band ontworpen voor toepassingen met een kleine radius.
 Beschikbaar voor lichte en middelzware belastbaarheid
 180° buigend bij hoge snelheidstoepassingen
 Bestand tegen hoge temperaturen en slijtage.
 De band biedt een optimale open ruimte voor drainage en luchtstroom.
 Uniek vergrendelingsysteem.

Beschikbare afmetingen voor gegoten modules

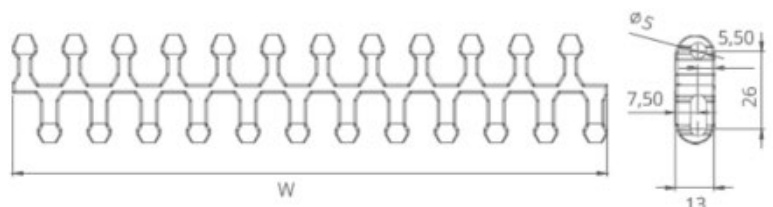
200 mm / 7,87 inch module
 162 mm / 6,38 inch module
 137 mm / 5,39 inch module
 112 mm / 4,41 inch module
 100 mm / 3,94 inch module
 87 mm / 3,43 inch module

Technische informatie

BAND MATERIAAL	STERKTE VAN DE BAND				TEMPERATUUR		GEWICHT VAN DE BAND Kg/m ² / pond/ft ²
	Recht		Radius		°C / °F (min.)	°C / °F (max.)	
	N/mm	lb / ft	N/mm	lb / ft			
PP (Polypropyleen)	15400	1055	660	149	+5 / +42	+90 / +194	5,8 - 1.19
PE (Polyetheleen)	-	-	-	-	-	-	-
Acetaal	22000	1507	1210	272	-43 / -45	+110 / +230	8,4 - 1.72

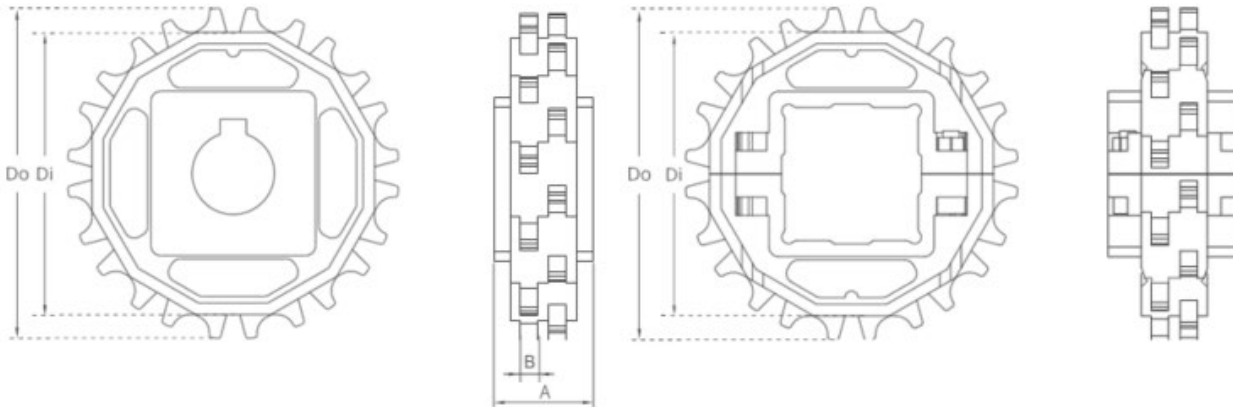
Standaard bandbreedtes

BREEDTE (W)				BANDBREEDTE TOLERANTIE (max.)
PP-PE		POM		
Mm	inch	Mm	inch	
167,0	6.57	167,0	6.57	± 0,5 mm
200,0	8.0	200,0	8.0	± 2 mm
250,0	10.0	250,0	10.0	± 2 mm
300,0	12.0	300,0	12.0	± 3 mm
350,0	14.0	350,0	14.0	± 3 mm
400,0	16.0	400,0	16.0	± 3 mm
450,0	18.0	450,0	18.0	± 3 mm
500,0	20.0	500,0	20.0	± 4 mm
550,0	22.0	550,0	22.0	± 4 mm
600,0	24.0	600,0	24.0	± 4 mm
650,0	26.0	650,0	26.0	± 4 mm
700,0	28.0	700,0	28.0	± 4 mm
750,0	30.0	750,0	30.0	± 4 mm
800,0	32.0	800,0	32.0	± 4 mm



- Standaard band breedte 50 Mm
 - Non-standaard band breedte 16,6 Mm
- Neem contact op met de klantenservice voor nauwkeurige bandafmetingen en grotere maten.

Tandwielen en Technische specificaties



Standaard tandwiel afmetingen

AANTAL TANDEN	Dia mm / inch	Dia mm / inch	B mm / inch	A mm / inch	Vierkante boring (Q) mm / inch	Ronde boring (R) mm / inch	PRODUCTCODE	
							Vierkant type (Q)	Rond type (R)
Z8	52,0 / 2.05	67,0 / 2.64	6 / 0.24	30 / 1.18	25 / 1	25 / 1	FL-MD-TR254SQ25Z8	FL-MD-TR254SRZ8
Z10	69,0 / 2.72	84,0 / 3.31	6 / 0.24	30 / 1.18	40 / 1.5	25-30 / 1-1.25	FL-MD-TR254SQZ10	FL-MD-TR254SRZ10
Z12	85,8 / 3.38	100,8 / 3.97	6 / 0.24	30 / 1.18	40 / 1.5	25-30 / 1-1.25	FL-MD-TR254SQZ12	FL-MD-TR254SRZ12
Z15	110,8 / 4.36	125,8 / 4.95	6 / 0.24	30 / 1.18	40 / 1.5	25-30 / 1-1.25	FL-MD-TR254SQZ15	FL-MD-TR254SRZ15
Z16	119,1 / 4.69	134,1 / 5.28	6 / 0.24	30 / 1.18	40 / 1.5	25-30 / 1-1.25	FL-MD-TR254SQZ16	FL-MD-TR254SRZ16
Z18	135,6 / 5.34	150,6 / 5.93	6 / 0.24	30 / 1.18	40 / 1.5	25-30 / 1-1.25	FL-MD-TR254SQZ18	FL-MD-TR254SRZ18
Z20	150,7 / 5.93	167,3 / 6.59	6 / 0.24	30 / 1.18	40 / 1.5	25-30 / 1-1.25	FL-MD-TR254SQZ20	FL-MD-TR254SRZ20

- * Andere tandwielen en asmaten kunnen op aanvraag worden geproduceerd
- * PA (Polamide) en PP (Polypropyleen) tandwielen grondstof zijn beschikbaar op aanvraag
- * Machinaal gespleten tandwielen zijn beschikbaar voor elke maat.



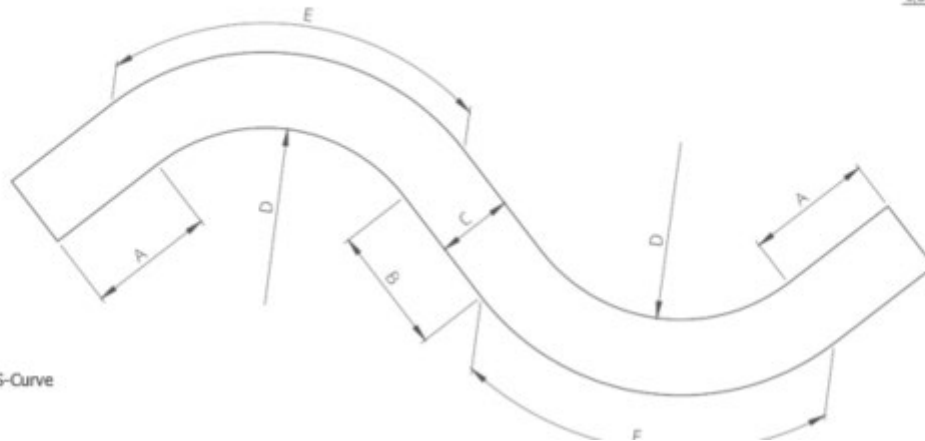
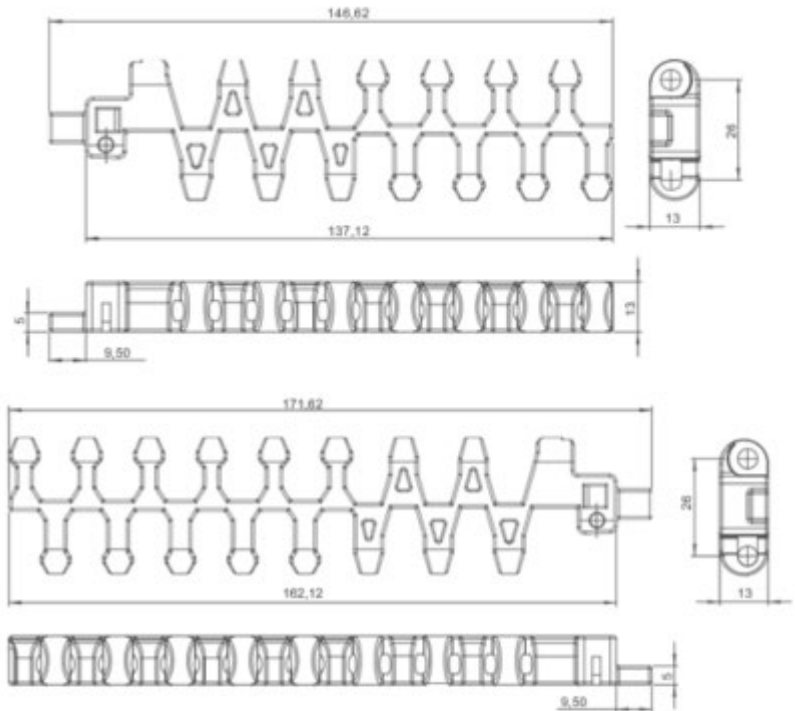
Klem

Gespleten Tandwiel

Voorgevormd tandwiel

Machines Tandwiel

Accessoires en technische specificaties

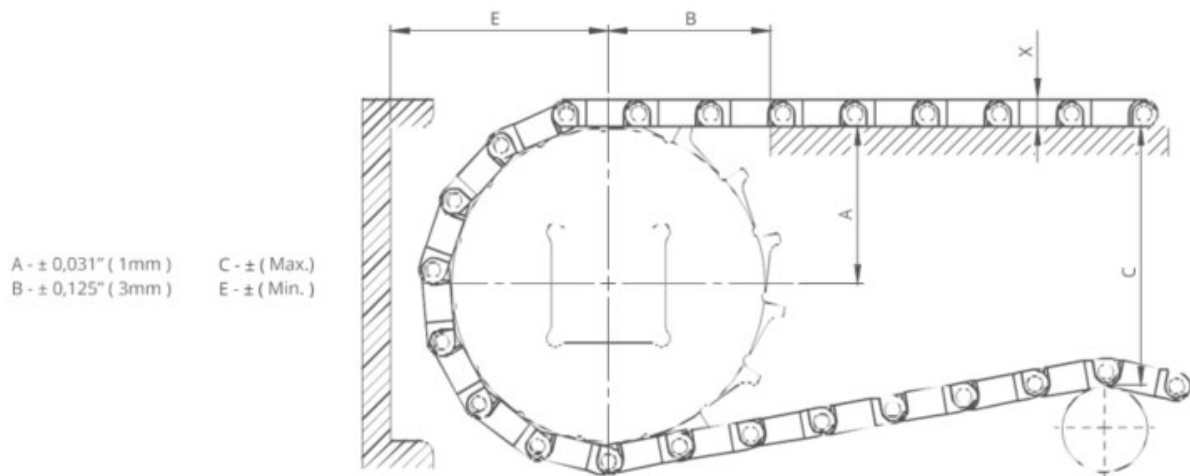


Radius Belt Example 90° S-Curve

Rekenvoorbeeld

<p>A: Rechte trekkracht en n = Bandbreedte</p> <p>B: Rechte doorloop tussen 2 bochten = min. 2 x bandbreedte</p> <p>C: Bandbreedte</p> <p>D: Minimale binnenradius</p> <p>E: Bocht lengte</p> <p>Min. binnenradius</p> <p>Samenvouwfactor = -----</p> <p>Bandbreedte</p> <p>Minimale binnenradius = Inklapfactor x Bandbreedte</p>	<p>Bandbreedte: 500 mm Radius Band</p> <p>Instortingsfactor: 1,55</p> <p>D: 500 mm x 1,55= 775 mm</p> <p>A: 500 mm</p> <p>B: 2 x 500 mm = 1000 mm (min.)</p> <p>E: 2 x (C+D) x 3,14 = 2016 mm</p> <p>-----</p> <p>4</p> <p>Totale lengte = (2 x A) + B + (2 x E)</p>
--	--

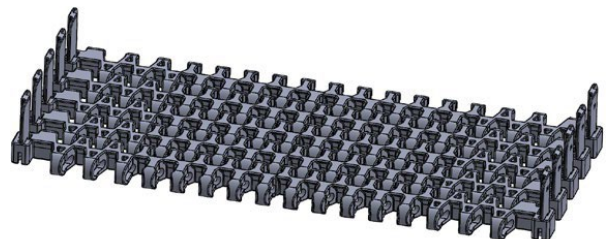
Engineering informatie



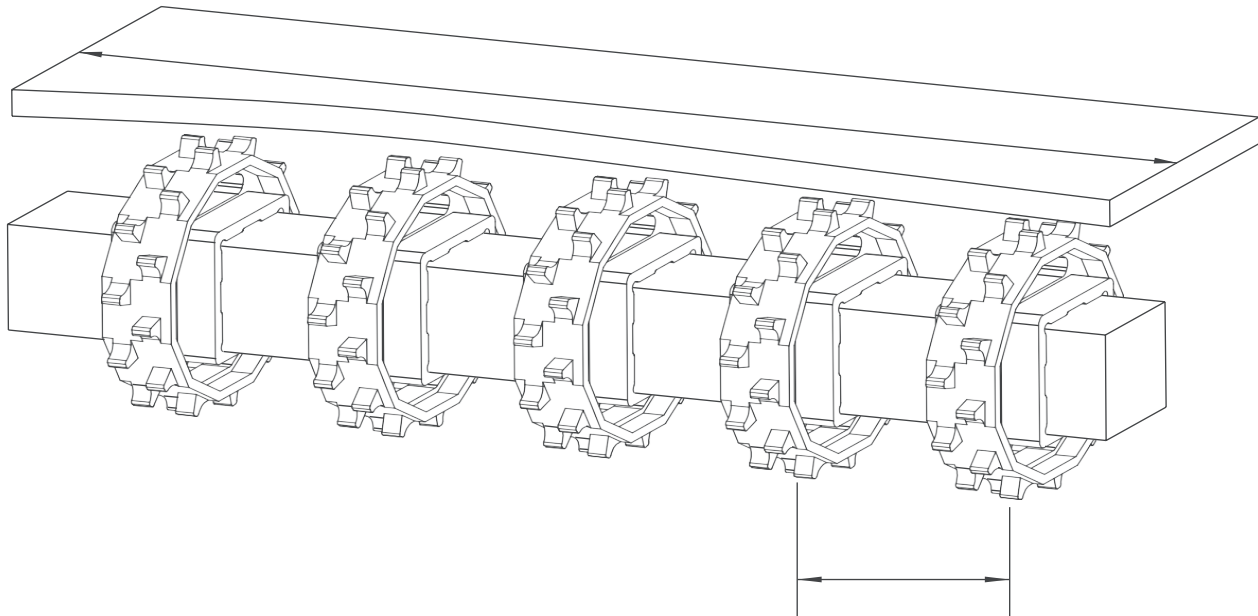
Afmetingen transportbandframe

MEENEMERS BESCHRIJVING		A		B		C		E		X		
Diameter		Aantal tanden	Bereik (Van onder naar boven)		inch	mm	inch	mm	inch	mm	inch	mm
inch	mm		inch	mm								
FabLink® EG25.4.TR												
2.38	60,5	8	1.15	29,2	1.55	39,4	1.95	49,5	1.94	49,2	0.43	11,0
3.07	78,0	10	1.46	37,1	1.77	45,0	2.60	66,1	2.25	57,1	0.43	11,0
3.74	95,0	12	1.76	44,8	1.97	50,1	3.24	82,3	2.55	64,8	0.43	11,0
4.70	119,5	15	2.22	56,4	2.23	56,7	4.18	106,1	3.01	76,4	0.43	11,0
5.02	127,5	16	2.37	60,2	2.38	60,5	4.46	113,2	3.21	81,5	0.43	11,0
5.71	145,0	18	2.73	69,3	2.45	62,3	5.19	131,8	3.51	89,3	0.43	11,0

MOGELIJKE ZIJWAND VRIJE ZONE	X	
	mm	inch
Standaard, module	-	-



Glijbed-ondersteuningssysteem voor rechte banden



Tandwielopstelling

Standaard bandbreedte		Aantal tandwielen per as		A (mm/inch)	
Mm	inch	Aandrijfas	Keeras	Min.	Max.
167,0	6.57	2	2	50 / 2	120 / 4.7
200,0	8.0	2	2	50 / 2	120 / 4.7
250,0	10.0	3	2	50 / 2	120 / 4.7
300,0	12.0	3	2	50 / 2	120 / 4.7
350,0	14.0	3	3	50 / 2	120 / 4.7
400,0	16.0	4	3	50 / 2	120 / 4.7
450,0	18.0	4	3	50 / 2	120 / 4.7
500,0	20.0	5	4	50 / 2	120 / 4.7
550,0	22.0	5	4	50 / 2	120 / 4.7
600,0	24.0	6	5	50 / 2	120 / 4.7
700,0	26.0	7	5	50 / 2	120 / 4.7
800,0	28.0	8	6	50 / 2	120 / 4.7
900,0	30.0	9	7	50 / 2	120 / 4.7
1000,0	32.0	10	7	50 / 2	120 / 4.7

Opmerking: Het aantal tandwielen is afhankelijk van de bandbelasting.

Samenvouwfactoren per breedte

Nom. Bandbreedte (mm)	250	300	350	400	450	500	550	600	650.	700.	750.	800.	850.	900.	950.	1000	1050	1100	1150	1200
Nom Band Breedte (inch)	10.0	12.0	14.0	16.0	18.0	20.0	22.0	24.0	26.0	28.0	30.0	32.0	34.0	36.0	38.0	40.0	42.0	44.0	46.0	48.0
Samenvouwfactor	2.07	2.10	2.12 s	2.14	2.15	2.16	2.17	2.18	2.18	2.19	2.19	2.19	2.20	2.20	2.20	2.21	2.21	2.21	2.21	2.21
Min binnenradius (mm)	357,5 s	441,0 s	525,0 s	608,0 s	693,0	775,0 s	858,0	942,0	1027,0	1106,0	1192,5	1288,0	1377,0	1467,0	1558,0	1650,0	1743,0	1826,0	1955,0	2052,0
Min binnenradius (inch)	14.3	17.6	21.0	24.3	27.7	31.0	34.3	37,3 s	41.1	44.2	47.7	51.5	55.1	58.7	62.3	66.0	69.7	73.0	78.2	82.1

Standaard bereik van bandbreedte en inklapfactor (Min. Binnenradius = Inklapfactor x Standaard bandbreedte)