

# BTE

BANDTRANSPORT **EUROPE**

CREATORS OF CONVEYOR BELTS

## FÖRDERBÄNDER VON NIEDERLÄNDISCHER QUALITÄT



# VORWORT

Bandtransport Europe steht für Qualität und Langlebigkeit mit einem hohen Maß an Service und Engagement. Wir liefern Produkte die unseren Kunden helfen, sich von ihren Wettbewerbern zu differenzieren.

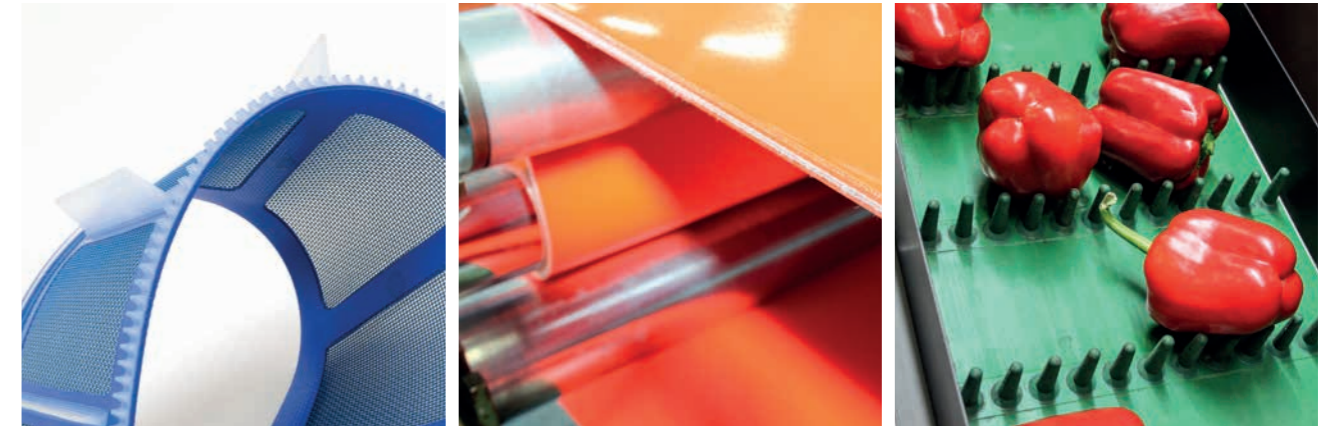
Wie Sie schon seit vielen Jahren von uns gewohnt sind, arbeiten wir mit großer Begeisterung und Fachkenntnis an Ihren Förderbändern. Alle unsere Aktivitäten werden sorgfältig nach den internationalen Standards für Qualität und Langlebigkeit durchgeführt. So bieten wir eine konstante, zuverlässige Qualität.

Immer mehr Kunden erleben unsere Professionalität und Marktorientierung. Mit dem großen Sortiment und den Bearbeitungsmöglichkeiten, die wir anbieten, sind wir in der Lage jedes Förderband für Ihre spezifische Anwendung herzustellen.



Jeroen Al  
Geschäftsführer

# GRUNDWERTE



## QUALITÄT UND NACHHALTIGKEIT

Alle unsere Arbeiten werden mit großer Sorgfalt und nach den internationalen Standards für Qualität und Langlebigkeit durchgeführt. Das System basiert auf den Normen ISO 9001, ISO 14001 und OSHAS 18001. Hierdurch bieten wir eine konstante, zuverlässige Qualität.

## ENTWICKLUNG AUF MASS

Bandtransport Europe begleitet Sie gerne bei Ihrem Wachstums- und Entwicklungsprozess. Wir entwickeln für jede Anwendung das richtige Band und verfügen über ein Basissortiment von mehr als 2000 Bandtypen. Zusammen mit den vielen ergänzenden Möglichkeiten können wir Ihnen garantiert das Band anbieten das am Besten zu Ihnen passt.

Außerdem können wir, weil wir im Lauf der Jahre unseren eigenen Maschinenpark entwickelt haben, alle möglichen Bearbeitungen selbst ausführen. Auch alle denkbaren Förderbandzubehörteile können wir hierdurch mit großer Leichtigkeit und der erforderlichen Präzision anbringen.

## FLEXIBEL

Bandtransport Europe ist wie kein anderes Unternehmen in der Branche in der Lage, um schnell umzuschalten und der ständig wechselnden Kundennachfrage gerecht zu werden. Diese Flexibilität hält uns scharf und auf dem neuesten Stand, so dass wir jeden Kunden mit dem richtigen Förderband versehen können.

## SCHNELLE UND ZUVERLÄSSIGE LIEFERZEIT

Sie haben keine Zeit um zu warten, denn Stillstand kostet Geld. Darum sind unsere Lieferzeiten so kurz und realistisch wie möglich. Dies ist möglich indem wir eine flexible Arbeitsumgebung mit der richtigen Strukturierung unserer Arbeit kombinieren. Ein Termin ist bei uns ein Termin der feststeht.

# GESCHICHTE

**1983**

Gründung Bandtransport Zaanstreek (BTZ) als Unternehmen für Kunststofftransportbänder.

**1996**

BTZ wird vom amerikanischen Fabreka übernommen und der Name verändert sich in Fabreka Bandtransport B.V.

**2010**

Mitte 2010 wurden die Aktivitäten von Fabreka Bandtransport B.V. durch ein Management-Buy-out verselbstständigt und wurde der Name in den heutigen Bandtransport Europe B.V. verändert (BTE).

**ANFANG DER 90-ER JAHRE**

Neben der Montage von Kunststofftransportbändern wird auch mit der Herstellung dieser begonnen. BTZ zieht um zu seinem heutigen Standort in Uitgeest.

**2007**

Übernahme durch den renommierten niederländischen Förderbandhersteller Derco B.V.



# WAS UNS UNTERSCHIEDET

## DUTCH QUALITY

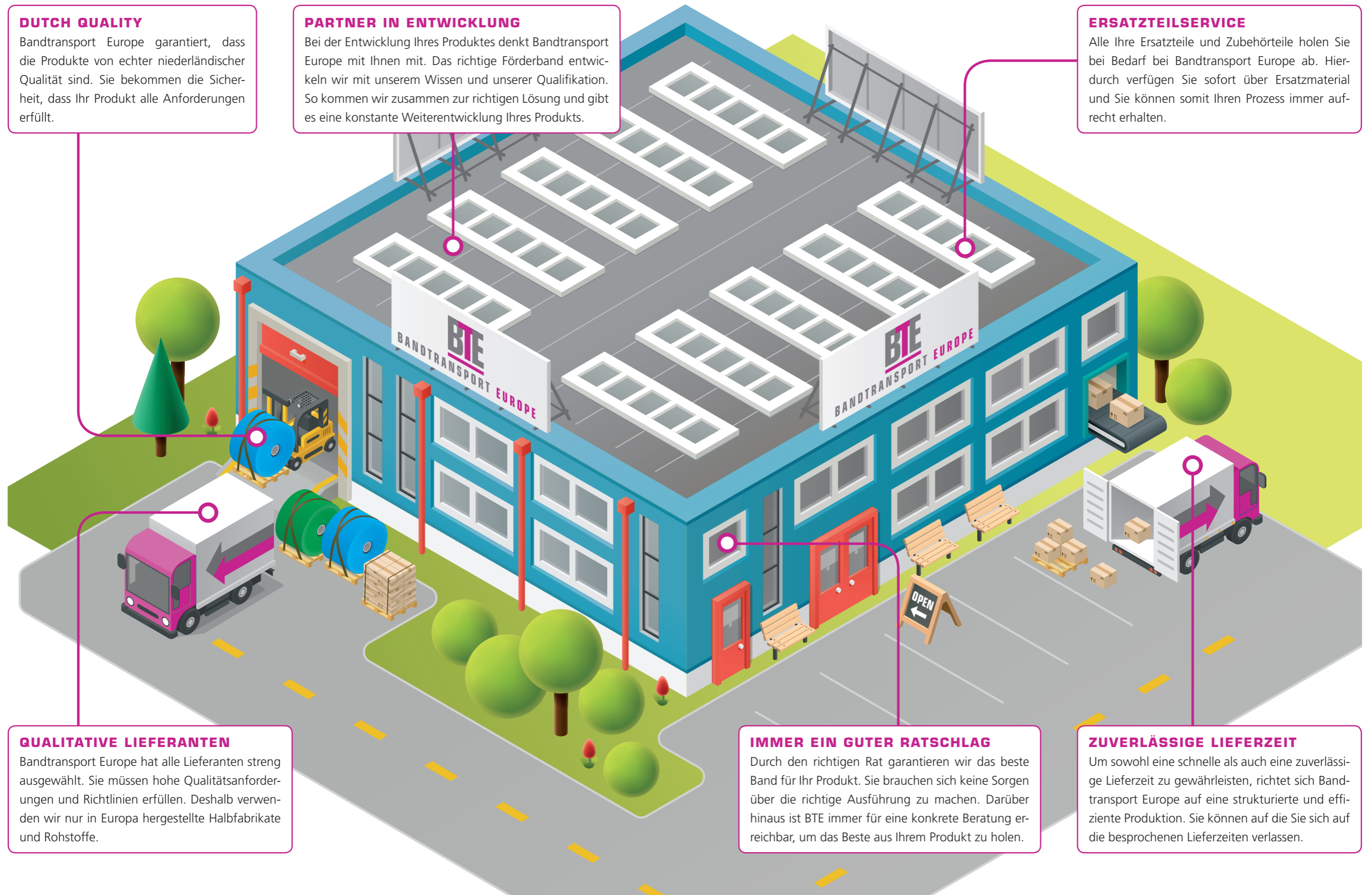
Bandtransport Europe garantiert, dass die Produkte von echter niederländischer Qualität sind. Sie bekommen die Sicherheit, dass Ihr Produkt alle Anforderungen erfüllt.

## PARTNER IN ENTWICKLUNG

Bei der Entwicklung Ihres Produktes denkt Bandtransport Europe mit Ihnen mit. Das richtige Förderband entwickeln wir mit unserem Wissen und unserer Qualifikation. So kommen wir zusammen zur richtigen Lösung und gibt es eine konstante Weiterentwicklung Ihres Produkts.

## ERSATZTEILSERVICE

Alle Ihre Ersatzteile und Zubehörteile holen Sie bei Bedarf bei Bandtransport Europe ab. Hierdurch verfügen Sie sofort über Ersatzmaterial und Sie können somit Ihren Prozess immer aufrecht erhalten.



## QUALITATIVE LIEFERANTEN

Bandtransport Europe hat alle Lieferanten streng ausgewählt. Sie müssen hohe Qualitätsanforderungen und Richtlinien erfüllen. Deshalb verwenden wir nur in Europa hergestellte Halbfabrikate und Rohstoffe.

## IMMER EIN GUTER RATSCHLAG

Durch den richtigen Rat garantieren wir das beste Band für Ihr Produkt. Sie brauchen sich keine Sorgen über die richtige Ausführung zu machen. Darüber hinaus ist BTE immer für eine konkrete Beratung erreichbar, um das Beste aus Ihrem Produkt zu holen.

## ZUVERLÄSSIGE LIEFERZEIT

Um sowohl eine schnelle als auch eine zuverlässige Lieferzeit zu gewährleisten, richtet sich Bandtransport Europe auf eine strukturierte und effiziente Produktion. Sie können auf die Sie sich auf die besprochenen Lieferzeiten verlassen.



# DUTCH QUALITY

Um eine gleichbleibend hohe Qualität sicherzustellen arbeiten wir ausschließlich mit europäischen Lieferanten, wovon die überwiegende Mehrheit aus den Niederlanden kommt. Hierdurch wird der hohe Standard unserer Produktion, den Sie von niederländischen Produkten gewöhnt sind, gewährleistet.

Um dies zu betonen, bekommen alle unsere Förderbänder ein 'Dutch Quality' Zertifikat. Dieses Zertifikat wird gleich nach der Qualitätskontrolle vom Prüfer unterzeichnet, damit Sie die Garantie haben, dass Ihr Förderband die für niederländische Produkte bekannten Qualitätsanforderungen erfüllt.



# SOZIAL VERANTWORTLICHES UNTERNEHMERTUM

## NACHHALTIGE MATERIALIEN

Für die Herstellung unserer Förderbänder und Zubehörteile verwenden wir ausschließlich hochwertige Rohstoffe und Halbfabrikate. Außerdem schauen wir nach den Arbeitsbedingungen bei der Lieferantenkette.

## VERLÄNGERUNG DER NUTZUNGSDAUER DER PRODUKTE

Durch Entwicklungen in der Produktion und Beratung verlängern wir ständig die Nutzungsdauer unserer Bänder. Auf diese Art kreieren wir nicht nur einen Wert auf wirtschaftlichem Gebiet sondern auch auf ökologischem und sozialem Gebiet.

## LEAN PRODUKTION

Es wird konstant an der Nachhaltigkeit der Betriebsprozesse gearbeitet. Ein effizienter Produktionsprozess in Kombination mit einer energieeffizienten Vorgehensweise sorgt für eine Verringerung der gesamten Emissionen.

## ABFALLMANAGEMENT

Bandtransport Europe folgt den Abfallströmen, wenn der Abfall das Gelände in Uitgeest verlassen hat. Das sorgt nicht nur dafür, dass der Abfall korrekt getrennt und abgeführt wird, sondern wir verfolgen auch die weitere Verarbeitung.



## UNSERE LEUTE

Unser Ziel ist es, die Besten zu sein. Wir wollen unsere Flexibilität, unser Wissen und Können nutzen, um jedem Kunden den besten Rat zu geben.

Um unsere Expertise und Dienstleistung auf einem hohen Niveau zu halten, bieten wir unseren Leuten eine Plattform zur Entwicklung. Durch die Investition in Ausbildungen und Schulungen und somit die richtigen Fertigkeiten nach vorne zu bringen, holen wir aus jedem einzelnen das Beste, wodurch wir Ihnen den besten Service bieten können.





# BTE

## BANDTRANSPORT EUROPE

### ADRESSE

Molenwerf 12  
1911 DB Uitgeest  
Niederlande  
[www.bandtransporteurope.nl](http://www.bandtransporteurope.nl)



### KONTAKT

T +31 (251) 319 119  
F +31 (251) 319 118  
[info@bandtransporteurope.nl](mailto:info@bandtransporteurope.nl)



[www.bandtransporteurope.nl](http://www.bandtransporteurope.nl)